



บริษัท เอฟ-สตาร์ ทราเวล จำกัด F-STAR TRAVEL CO., LTD.

สำนักงานใหญ่: 456/8 ห้อง A8 ถนนสุขุมวิท 5 แขวงจตุจักร
เขตสายไหม กรุงเทพฯ 10220

Licence No. 11/10885

เลขประจำตัวผู้เสียภาษี : 0105565083833

Contact

- Hotline: 093-664-5529
- F.startravel@gmail.com
- @F-StarTravel
- F-StarTravel



GO1HAN-VJ111
GO VIETNAM

เวียดนามเหนือ Vietnam DREAMSCAPE HANOI SAPA TAM DAO 5 วัน 4 คืน



จากเมืองหลวง
สู่เมืองสายหมอกแห่งขุนเขา
ใกล้ปลายฟ้า สดชื่นใจ

เริ่มต้น

16,900

03-07, 05-09 ส.ค.68
(วันพ้อ)

06-10, 10-14 ส.ค.68
(วันรัฐธรรมนูญ)

เที่ยวเมือง ตามคำว ซ่อนตัวอยู่เหนือเมฆ
งดงามจนอยากหยุดเวลา ดั่งดินแดนลับแล

ชมมนต์เสน่ห์ธรรมชาติสุดโรแมนติก ขุนเขา สายหมอก อากาศดี เที่ยวชิลล์
เที่ยวซาปาเมืองหมอก คาเฟ่วิวภูเขา • ชมวิวเจดีย์เมฆสะพานกระจกซาปา

เที่ยวครบ ธรรมชาติเต็มเต็มพลังให้ชีวิต

vietjetair.com

โปรแกรมการเดินทาง

อาหารเช้า เย็น

DAY 1: กรุงเทพฯ-ฮานอย-ซาปา (Sa Pa)

- นัดพบที่ สนามบินสุวรรณภูมิ เวลา 11.00น.
- ออกจาก สนามบินสุวรรณภูมิ โดยสายการบิน VietJet Air (VJ)
VJ902 : BKK-HAN (14.00-15.50)
- เวลา 15.50น. ถึงสนามบินโหน่ยบาย กรุงฮานอย
- ผ่านด่านตรวจคนเข้าเมือง รับกระเป๋า
- เดินทางสู่ซาปา (ประมาณ 5 - 6 ชั่วโมง)
- รับประทานอาหารเย็น
- เดินเล่นตลาดไนท์ซาปา ก่อนกลับเข้าพัก



Passion, Azure,
Bora hotel
หรือเทียบ
ระดับ 4 ดาว

DAY 2: เที่ยวเมืองซาปา (Sa Pa)

- รับประทานอาหารเช้าที่โรงแรม
- ชมวิวบน สะพานกระจกเหนือเมฆ
- รับประทานอาหารกลางวัน (บุฟเฟต์ปังย่าง)
- เที่ยวชมคาเฟ่ Moana Sapa
- ชมหมู่บ้านกั๊กกั๊ก
- พาชมโบสถ์หิน
- รับประทานอาหารเย็น (หม้อไฟแซลมอล)
- เดินเล่นตลาดไนท์ซาปา



Passion, Azure,
Bora hotel
หรือเทียบ
ระดับ 4 ดาว

DAY 3: ซาปา (Sa Pa) – ตามด้าว (Tam Đảo)

- รับประทานอาหารเช้าที่โรงแรม
- จากนั้นออกเดินทางสู่ ตามด้าว (Tam Đảo)
- เดินทางผ่านเมืองลาวไก
- แวะถ่ายรูปพรมแดนจีน เวียดนาม
- ขอพรเจ้าแม่กวนอิมที่ศาลเจ้าวัดเจ้าแม่กวนอิม
- แวะพักรถ และซื้อปิ้งสินค้าร้านเยื่อไผ่
- รับประทานอาหารกลางวัน
- เยี่ยมชม วัด Tay Thien (นั่งกระเช้า ขึ้น+ลง)
- เดินทางถึง ตามด้าว
- รับประทานอาหารเย็น ก่อนกลับเข้าพัก



GENUSS HOTEL
หรือเทียบ
ระดับ 4 ดาว

DAY 4: ตามด้าว (Tam Đảo) – ฮานอย (Hà Nội)

- รับประทานอาหารเช้าที่โรงแรม
- ประตูสวรรค์ • สะพานเมฆ (Cau May)
- แวะร้านกาแฟ Gio (ไม่รวมค่าเครื่องดื่ม)
- ชมโบสถ์หินตามด้าว • ชมจัตุรัสตามด้าว
- รับประทานอาหารกลางวัน
- เดินทางสู่เมืองหลวงกรุงฮานอย
- แวะพักรถ และซื้อปิ้งสินค้าร้านโอท็อป
- ชมทะเลสาบคินดาบ •ถนน 36 สาย
- จัตุรัสบาติงห์ •สุสานลุงโฮ(ถ่ายรูปด้านนอก) •วัดเสาเดียว
- รับประทานอาหารเย็น
- เข้าโรงแรมที่พัก



Riverside Hanoi
หรือเทียบ
ระดับ 4 ดาว

DAY 5: ฮานอย-กรุงเทพฯ

- รับประทานอาหารเช้าที่โรงแรม
- ชมวัดเขินก๊วก และชมทะเลสาบตะวันตก
- สนามบินโหน่ยบายฮานอย (สนามบินโหน่ยบาย)
- เดินทางกลับสู่กรุงเทพฯ โดยสายการบิน VietJet Air
VJ903 : HAN-BKK (15.45-17.45)
- ถึงสนามบินสุวรรณภูมิ ประเทศไทย โดยสวัสดิภาพ
จบทริปพร้อมความประทับใจ



** รายการทัวร์ข้างต้นอาจมีการเปลี่ยนแปลงตามความเหมาะสม **

กำหนดการเดินทาง	ห้องพัก 2-3 ท่าน ราคาท่านละ	ราคาไม่รวม ตัวเครื่องบิน (JOIN LAND) *กรุณาติดต่อ เจ้าหน้าที่	ราคาพักเดี่ยว (Single room) ชำระเงินเพิ่ม
03-07 ธ.ค.68 (วันพ้อ)	16,900	14,900	7,000
05-09 ธ.ค.68 (วันพ้อ)	16,900	14,900	7,000
06-10 ธ.ค. 68 (วันรัฐธรรมนูญ)	16,900	14,900	7,000
10-14 ธ.ค.68 (วันรัฐธรรมนูญ)	16,900	14,900	7,000
13 - 17 ธ.ค. 68	16,900	14,900	7,000
<p>** อัตรานี้ไม่รวมค่าที่ปคนขับรถ มัคคุเทศก์ท้องถิ่น ท่านละ 1,500 บาท/ท่าน ** INF (อายุต่ำกว่า 2 ขวบ) อัตราค่า 6,500 บาท อัตราค่าบริการนี้เฉพาะพาสปอร์ตไทยเท่านั้น!! [ในกรณีพาสปอร์ตต่างชาติกรุณาติดต่อเจ้าหน้าที่] ***โปรแกรมอาจจะมีการปรับเปลี่ยนตามความเหมาะสมของสภาพอากาศและฤดูกาล***</p>			

รายละเอียดเพิ่มเติม

- ค่าระมัดจำ 8,000 บาท / ท่าน (*ภายใน 24 ชม.*) หรือในกรณีโปรโมชันต้องชำระค่าทัวร์เต็มจำนวน (*ภายใน 4-6 ชม. ตามแคมเปญโปรโมชัน*) และ ชำระส่วนที่เหลือ 21 วัน ก่อนการเดินทาง
- กรณีน้อยกว่า 21 วัน กรุ๊ปออกจะเดินทาง 10 ท่านขึ้นไป *กรณีที่มีผู้เดินทางไม่ครบตามจำนวน บริษัทฯ ขอสงวนสิทธิ์ในการเลื่อนการเดินทาง หรือเปลี่ยนแปลงอัตราค่าบริการ (ปรับราคาเพิ่มขึ้น เพื่อให้คณะสามารถออกเดินทาง)
- หากท่านมีการออกบัตรโดยสารภายในประเทศ(ตัวเครื่องบิน,รถทัวร์,รถไฟ) *กรุณาติดต่อที่เจ้าหน้าที่เพื่อเช็คตารางเวลาเที่ยวบินทุกครั้งก่อนทำการออกบัตรโดยสารภายในประเทศ
- รายการทัวร์มีลงร้านช้อปปิ้ง (ใช้เวลาลงร้านไม่ต่ำกว่า 60 นาที/ร้าน) *หากไม่ประสงค์เข้าร้านมีค่าใช้จ่าย 500 บาท/ร้าน*
- การจองตั๋วเครื่องบินภายใน หรือ จอยแลนด์ **กรุณาสอบถามเจ้าหน้าที่ฝ่ายขายทุกครั้ง ก่อนทำการออกตั๋วเครื่องบิน ทั้งนี้เพื่อประโยชน์ของท่านเอง เนื่องจากสายการบินอาจมีการปรับเปลี่ยนไฟล์ทบิน หรือเวลาบิน โดยไม่ได้แจ้งให้ทราบล่วงหน้าทางบริษัทฯ จะไม่รับผิดชอบใดๆ ในกรณีที่ท่านออกตั๋วภายในโดยไม่แจ้งให้ทราบ ถือว่าท่านยอมรับในเงื่อนไขดังกล่าว **
- ท่านต้องนำหนังสือเดินทางมาในวันเดินทางทุกครั้ง ทางบริษัทจะไม่รับผิดชอบใดๆในกรณีที่ท่านลืมนำหนังสือเดินทางมา หรือนำหนังสือ

เดินทางมาผิดเล่ม หรือสูญหาย

ควรเดินทางมาถึงสนามบินเพื่อทำการเช็คอินก่อนขึ้นเครื่องประมาณ 2.30-3.30ชม.เพื่อหลีกเลี่ยงสถานการณ์ฉุกเฉินที่อาจเกิดขึ้น
บริษัทขอสงวนสิทธิ์คืนเงินทุกกรณีหากลูกค้าไม่สามารถขึ้นเครื่อง-กลับ ตามวันและเวลาที่ระบุในรายการทัวร์



DAY 1: กรุงเทพฯ (สนามบินสุวรรณภูมิ) · ฮานอย (สนามบินโหน่ยบาย)
VJ902 : BKK-HAN (14.00-15.50 · ซาปา (Sa Pa)

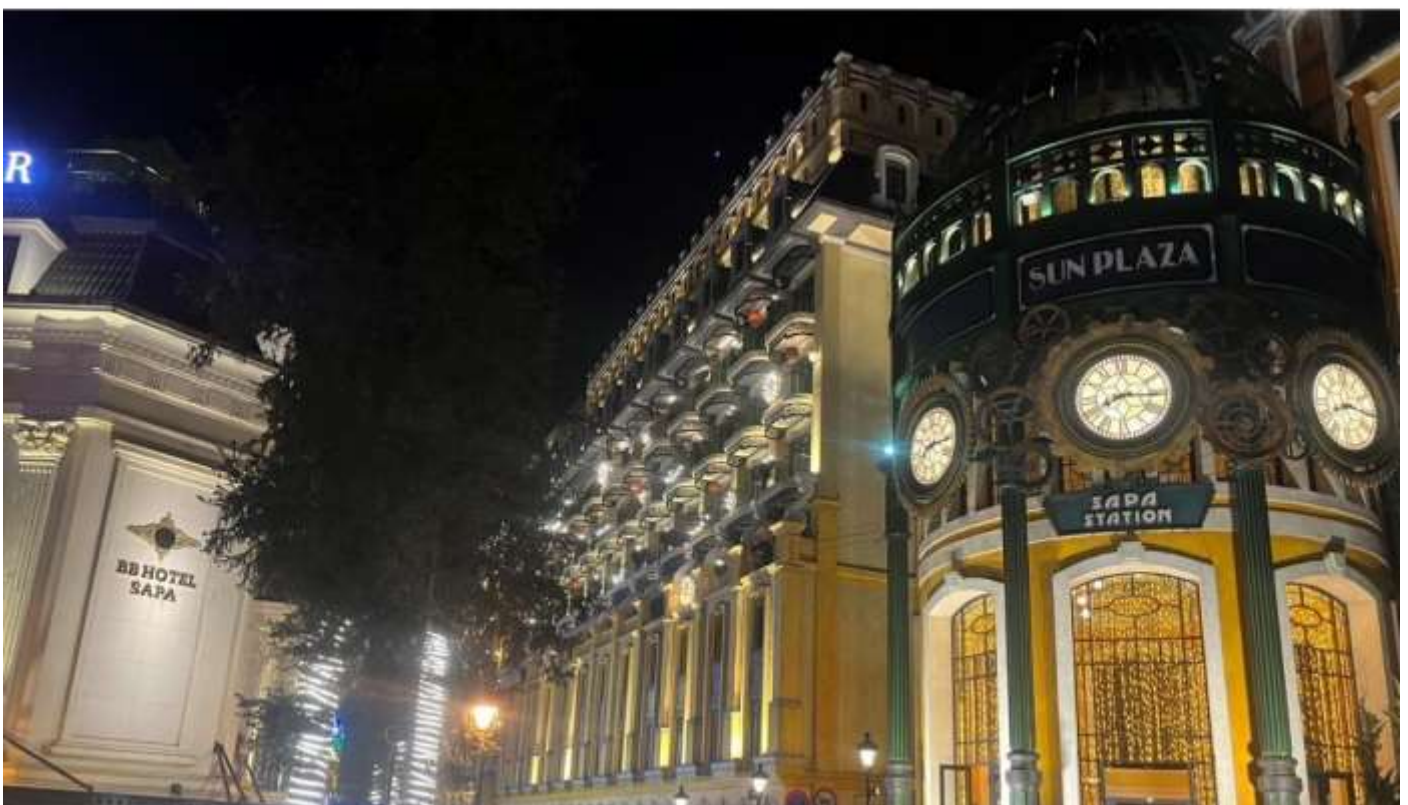
11.00 น. นัดพบคณะเดินทางที่ท่าอากาศยานนานาชาติสุวรรณภูมิ ชั้น 4 เคาน์เตอร์สายการบิน VietJet Air (VJ) มีเจ้าหน้าที่พร้อมหัวหน้าทัวร์คอยต้อนรับ จัดเตรียมเอกสารการเดินทางสำหรับทุกท่านและพาท่านเช็คอินโหลดสัมภาระ (สัมภาระโหลดใต้เครื่องไม่เกิน 20 กก./ ท่าน และ สัมภาระถือขึ้นเครื่อง 1ใบ ไม่เกิน 7กก.)

14.00 น. ออกเดินทางสู่ กรุงฮานอย (ท่าอากาศยานนานาชาติโหน่ยบาย) สาธารณรัฐสังคมนิยมเวียดนาม โดยเที่ยวบินที่ VJ902 (14:00-15:50) (ไม่มีอาหารบนเครื่อง)

หมายเหตุ: ที่นั่งบนเครื่องบินจะไม่สามารถล็อคและอาจจะไม่ได้นั่งติดกัน ซึ่งเป็นไปตามเงื่อนไขที่สายการบินกำหนด

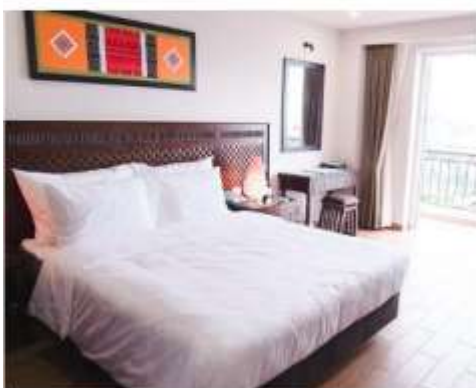
15.50 น. เดินทางถึง ท่าอากาศยานนานาชาติโหน่ยบาย กรุงฮานอย หลังผ่านการตรวจคนเข้าเมืองและศุลกากรแล้วนำคณะออกเดินทางสู่เมืองซาปา (Sa Pa) ตั้งอยู่ในจังหวัดลาวไก ทางตอนเหนือของประเทศเวียดนาม เป็นเมืองที่มีความงดงามทางธรรมชาติและวัฒนธรรมที่หลากหลาย ได้รับฉายาว่า "เมืองแห่งขุนเขาและสายหมอก" เนื่องจากตั้งอยู่บนความสูงประมาณ 1,650 เมตรจากระดับน้ำทะเล ล้อมรอบด้วยเทือกเขาฟานซีปัน ซึ่งเป็นยอดเขาที่สูงที่สุดในเวียดนามที่ระดับความสูง 3,143 เมตร นำท่านแวะรับประทานอาหารกลางวัน ที่จังหวัดลาวไก

เย็น เพลิดเพลินกับอาหารเย็น ณ ภัตตาคารท้องถิ่นบรรยากาศธรรมชาติ (มื้อที่1)



ที่พัก

Passion Hotel , Azure Hotel, Bora Hotel หรือเทียบระดับ 4 ดาว ตามระดับมาตรฐานเวียดนาม



DAY 2: · ซาปา (Sa Pa) · สะพานกระจก · หมู่บ้านก๊อ๊กเก็ด
· โมเนา คาเฟ่ (ไม่รวมอาหารและเครื่องดื่ม) · ตลาดไนท์ซาปา
· โบสถ์หินซาปา

เช้า เริ่มต้นวันใหม่ด้วยอาหารเช้า ณ ห้องอาหารของโรงแรม (มื้อที่ 2)



เดินทางสู่ จุดชมวิวยานสะพานกระจกซาปา (Sapa Glass Bridge) หรือที่รู้จักกันในชื่อ Rong May Glass Bridge เป็นหนึ่งในสถานที่ท่องเที่ยวยอดนิยมของเมืองซาปา ประเทศเวียดนาม สะพานกระจกแห่งนี้ตั้งอยู่ที่ระดับความสูงประมาณ 2,200 เมตรเหนือระดับน้ำทะเล และยื่นออกมาจากหน้าผาประมาณ 60 เมตร โครงสร้างทำจากเหล็กกล้าและกระจกนิรภัยที่มีความแข็งแรงสูง สามารถรองรับนักท่องเที่ยวได้ครั้งละหลายสิบคนอย่างปลอดภัย



ไฮไลต์สำคัญของสะพานแห่งนี้คือ พื้นกระจกใส ที่ให้ความรู้สึกราวกับเดินอยู่กลางอากาศ พร้อมทิวทัศน์อันน่าตื่นตาตื่นใจของหุบเขา ป่าไม้ และหมอกที่ลอยคลอเคลียรอบภูเขา ซึ่งในช่วงเช้าหรือฤดูหนาว นักท่องเที่ยวจะได้สัมผัสกับทะเลหมอกที่งดงามตัดกับสีเขียวของธรรมชาติ นอกจากนี้ Rong May ยังมีลิฟต์แก้ว (glass elevator) ความสูงกว่า 300 เมตร ที่จะพาผู้เยี่ยมชมขึ้นจากพื้นดินไปยังสะพานกระจก ด้วยประสบการณ์ที่ตื่นเต้นและวิพากษ์วิจารณ์

กลางวัน รับประทานอาหารกลางวัน บุฟเฟ่ต์ปิ้งย่าง (มื้อที่ 3)





จากนั้นนำท่าน เที่ยวชมคาเฟ่ Moana Sapa คาเฟ่บรรยากาศสบาย พร้อมลิ้มรสเครื่องดื่มและขนมหวานท้องถิ่น

จุดถ่ายรูปยอดนิยม Moana Sapa Cafe

- ประตูล้อมรอบด้วยไม้: เป็นจุดถ่ายรูปที่ได้รับความนิยมมากที่สุด
- รูปปั้น Moana: รูปปั้นผู้หญิงหลับตาและแบมือออก
- ซิงช้าและเปียโนกลางน้ำ: มุมถ่ายรูปสุดโรแมนติก
- โชนนั่งบนต้นไม้: มองเห็นวิวภูเขาและรถรางอันสวยงาม



เดินทางต่อไปยัง หมู่บ้านชาวเขากี้ตักดิ์ สัมผัสวิถีชีวิต วัฒนธรรม และงานฝีมือพื้นบ้านของชาวเขาที่อาศัยอยู่ในพื้นที่

ค่ำ ช่วงค่ำรับประทานอาหารเย็น (มื้อที่ 4)

หลังมื้ออาหารเดินทางกลับที่พัก ท่านสามารถ อีสิระชมบรรยากาศยามค่ำคืนของเมืองซาปา เพลิดเพลินกับถนนคนเดิน ร้านค้าสีสันสดใส และแสงไฟระยิบระยับของเมืองบนภูเขา

ที่พัก Passion Hotel , Azure Hotel, Bora Hotel หรือเทียบระดับ 4 ดาว ตามระดับมาตรฐานเวียดนาม

- DAY 3:
- ซาปา (Sa Pa) • พรหมแดนเวียดนาม-จีน
 - ซุปปิ้งร้านเยื่อไม้ไฟ Thao Nguyen Xanh • ตามด้าว
 - นั่งกระเช้าสู่วัด Tay Thien (ขึ้น-ลง) • ตามด้าว (Tam Dao)

เช้า เริ่มต้นวันใหม่ด้วยอาหารเช้า ณ ห้องอาหารของโรงแรม (มื้อที่ 5)

นำท่านนั่งกระเช้าไฟฟ้าสู่ วัดเตยเทียน (Tay Thien Pagoda) ตั้งอยู่ในเขตอุทยานแห่งชาติตามด้าว จังหวัดวังฟุก (Vinh Phuc) เวียดนาม เป็นหนึ่งในศูนย์กลางทางจิตวิญญาณที่เก่าแก่และสำคัญที่สุดของภาคเหนือ วัดแห่งนี้ตั้งอยู่ท่ามกลางภูเขา ป่าไม้ และสายหมอก จึงได้ชื่อว่าเป็น “ดินแดนแห่งสวรรค์บนพื้นดิน”



ตำนานเล่าว่าวัดเตียนเทียนเป็นสถานที่บูชาพระแม่ Tay Thien Quoc Mau ผู้เป็นเทพีแห่งภูเขาและผู้คุ้มครองดินแดนเวียดนาม ภายในวัดประดิษฐานพระพุทธรูปและรูปเคารพของเทพเจ้าหลายองค์ สะท้อนให้เห็นถึงการผสมผสานระหว่างพุทธศาสนาและความเชื่อพื้นบ้านเวียดนาม



ท่านสามารถเดินทางขึ้นไปยังวัดผ่านเส้นทางเดินเขาที่โอบล้อมด้วยธรรมชาติ หรือเลือกนั่งกระเช้าชมวิวกุเขาและหุบเขาอันงดงามเบื้องล่างได้อีกด้วย บรรยากาศเงียบสงบ เสียงระฆังวัดแว่ก้องท่ามกลางหมอกบาง ๆ ทำให้วัดเตียนเทียนเป็นสถานที่เหมาะแก่การปลีกวิเวก ทำสมาธิ หรือสัมผัสความศักดิ์สิทธิ์ของธรรมชาติและศิลปะเวียดนาม

กลางวัน **รับประทานอาหารกลางวัน (มื้อที่ 6)**

นำท่านชมบรรยากาศยามเย็นแห่งจัดริสตามดาว ที่อบอวลไปด้วยบรรยากาศอันมีชีวิตชีวา แสงอาทิตย์ยามอัสดงสะท้อนกับสถาปัตยกรรมเก่าแก่รอบจัดริสอย่างงดงาม นักท่องเที่ยวและชาวเมืองต่างมารวมตัวเพื่อพักผ่อน ชมการแสดงริมถนน และสัมผัสเสน่ห์ของเมืองในอีกมุมหนึ่งที่เต็มไปด้วยมนต์ขลัง



ค่า
ที่พัก

เติมเต็มความสุขช่วงคำร์บประทานอาหารเย็นที่ปรุงอย่างพิถีพิถัน (มื้อที่ 7)
Geness Hotel หรือเทียบระดับ 4 ดาวตามระดับมาตรฐานเวียดนาม



DAY 4:

- ประตูลัวร์ค์ · ถ่ายรูปที่สะพานเมฆ (Cau May)
- กาแฟ Gio Nui (ไม่รวมเครื่องดื่ม)
- โบสถ์หิน · จตุรัสตามดาว · เดินทางกลับฮานอย · ร้านไอทีอป
- ชมทะเลสาบคินดาบ · ถนน 36 สาย · สุสานลุงโฮ · วัดเสาเดียว

เช้า

เริ่มต้นวันใหม่ด้วยอาหารเช้า ณ ห้องอาหารของ
โรงแรม (มื้อที่ 8)

พาชมวิวสูงสุดของเทือกเขาตามดาว ชม “**ประตูลัวร์ค์**” เป็นช่องระหว่างสองขุนเขาที่เปิดสู่ท้องฟ้าอันกว้างใหญ่ โบบางเวลาท่านจะได้สัมผัสสายหมอกบางที่ลอยคลอเคลียยอดสน พร้อมวิวเมืองและภูเขาที่ทอดยาวสุดสายตา เป็นจุดยอดนิยมในการชมพระอาทิตย์ขึ้นหรือถ่ายภาพพาโนรามาสุดอลังการ

พาท่านถ่ายภาพ **สะพานเมฆ (Cầu Mây)** เพียงชื่อก็ชวนฝัน “สะพานเมฆ” สะพานไม้ที่ทอดข้ามหุบเขาท่ามกลางหมอกขาวที่ลอยอ้อยอิ่งดูอยู่บนสวรรค์ โดยเฉพาะในยามเช้าหรือเย็นที่แสงอาทิตย์สะท้อนหมอก เกิดเป็นภาพงดงามเกินบรรยาย

แวะพักผ่อนจิบกาแฟหอมกรุ่นที่ร้าน Gio Café ตามดาว ร้านกาแฟบรรยากาศอบอุ่น ตกแต่งอย่างมีสไตล์ ให้ผู้มาเยือนได้ผ่อนคลายหลังการเดินทาง พร้อมลิ้มลองกาแฟรสเข้มและขนมอบแสนอร่อย (ค่าเครื่องดื่มและอาหารไม่รวมอยู่ในรายการ)

กลางวัน

รับประทานอาหารกลางวัน ณ ภัตตาคารท้องถิ่น (มื้อที่ 9) ลิ้มรสอาหารที่รังสรรค์จากวัตถุดิบพื้นเมือง สดใหม่ และปรุงอย่างพิถีพิถัน เพื่อให้ผู้มาเยือนได้สัมผัสรสชาติอันเป็นเอกลักษณ์ของท้องถิ่นนั้นโดยปรับรสชาติให้เหมาะสมกับคนไทย





นำชมท่านชม **โบสถ์หินตามคำ** สถาปัตยกรรมเก่าแก่ทั้งงดงามและเปี่ยมด้วยคุณค่าทางประวัติศาสตร์ โบสถ์แห่งนี้สร้างขึ้นจากหินทั้งหลัง โดดเด่นด้วยลวดลายแกะสลักอันประณีต และบรรยากาศสงบร่มเย็น เหมาะแก่การแวะเยี่ยมชมและเก็บภาพความประทับใจ โบสถ์หินตามคำ เป็นหนึ่งในจุดหมายที่ไม่ควรพลาดของผู้มาเยือนเมืองตามคำ โบสถ์แห่งนี้ก่อสร้างด้วยหินจากภูเขาใกล้เคียง มีอายุกว่าร้อยปี และยังคงความงดงามดั้งเดิมไว้ได้อย่างน่าชื่นชม ภายในประดิษฐานพระประธานองค์เก่าแก่ และมีภาพจิตรกรรมฝาผนังเล่าเรื่องพุทธประวัติอย่างวิจิตร



นำท่านเดินทางสู่กรุงฮานอย **แวะพักและช้อปปิ้งระหว่างการเดินทาง ณ ร้านช้อปปิ้งสินค้าโอท็อป (OTOP Shop)** สถานที่จำหน่ายของฝากและผลิตภัณฑ์ท้องถิ่นจากภูมิปัญญาชาวบ้าน ท่านสามารถเลือกชมสินค้าคุณภาพ ของที่ระลึกฝีมือ เป็นการสนับสนุนเศรษฐกิจท้องถิ่นและเก็บความทรงจำกลับบ้าน



นำท่านชม **ทะเลสาบคืนดาบ (Hoàn Kiếm Lake)** หัวใจของกรุงฮานอย ทะเลสาบคืนดาบเต็มไปด้วยตำนานเล่าขานถึงวีรบุรุษที่มอบดาบวิเศษคืนให้เทพเจ้ากลางสายน้ำ รอบทะเลสาบร่มรื่นด้วยต้นไม้ใหญ่ และเป็นจุดรวมของชีวิตคนเมือง ทั้งผู้สูงอายุที่รำไทเก๊กตอนเช้า และคู่รักที่เดินเล่นยามเย็น

เดินเล่นที่ **ถนน 36 สาย (Old Quarter)** เขตเมืองเก่าฮานอยที่ยังคงกลิ่นอายแห่งอดีต ถนนเล็ก ๆ ที่เชื่อมต่อกันกว่า 36 สายนี้เต็มไปด้วยร้านค้าโบราณ ตลาดเก่า คาเฟ่ และสถาปัตยกรรมฝรั่งเศสผสมเวียดนามอย่างงดงาม การเดินเล่นที่นี่เสมือนได้ย้อนเวลากลับไปสู่วัฒนธรรมเก่าแก่ของเมือง



ชมบริเวณด้านหน้าสุสานลุงโฮ (Ho Chi Minh Mausoleum) สถานที่เก็บร่างของประธานาธิบดีโฮจิมินห์ ผู้นำผู้เป็นที่รักของชาวเวียดนาม อาคารหินแกรนิตขนาดใหญ่ตั้งอยู่ท่ามกลางสวนร่มรื่น สงบนิ่งและเปี่ยมด้วยความเคารพ เป็นจุดที่ชาวเวียดนามทุกคนต่างปรารถนาจะมาเยือนสักครั้งในชีวิต

ชม **วัดเสาเดียว (One Pillar Pagoda)** วัดพุทธที่มีชื่อเสียงที่สุดแห่งหนึ่งในฮานอย โดดเด่นด้วยสถาปัตยกรรมที่สร้างอยู่บนเสาเดียวกลางสระบัว เปรียบดั่งดอกบัวที่เบ่งบานบนผืนน้ำ วัดนี้สร้างขึ้นตั้งแต่ศตวรรษที่ 11 เพื่อสักการะพระโพธิสัตว์อวโลกิเตศวร และถือเป็นสัญลักษณ์แห่งสติและความสงบในจิตใจ



ค่ำ ช่วงค่ำ รับประทานอาหารค่ำ (มื้อที่ 10) ณ ภัตตาคารพื้นเมือง เพลิดเพลินกับรสชาติอาหารท้องถิ่นและบรรยากาศอบอุ่นสไตล์เมืองหลวงเวียดนาม
ที่พัก Western Skyline หรือเทียบระดับ 4 ดาว ตามระดับมาตรฐานเวียดนาม

DAY 5: · วัดเงินแก้ว · ทะเลสาบตะวันตก · สนามบินโหน่ยบาย (ฮานอย)
 · สนามบินสุวรรณภูมิ (กรุงเทพฯ)
 VJ903 : HAN-BKK (15.45-17.45)

- เช้า เริ่มต้นวันใหม่เติมพลังด้วยมื้ออาหารเช้า ณ ห้องอาหารของโรงแรม (มื้อที่ 11)
- พาท่านชม วัดเงินแก้ว ศาสนสถานเก่าแก่ที่สะท้อนสถาปัตยกรรมและศิลปวัฒนธรรมดั้งเดิม ชม ทะเลสาบตะวันตก หนึ่งในสถานที่พักผ่อนยอดนิยมของ
- สมควรแก่เวลานำท่านเดินทางสู่ ท่าอากาศยานนานาชาติโหน่ยบาย กรุงฮานอย ประเทศเวียดนาม เพื่อเดินทางกลับสู่ ประเทศไทย
- 15.45 น. ออกเดินทางสู่ กรุงเทพฯ (สนามบินสุวรรณภูมิ) โดยสายการบิน เวียดนามแอร์ไลน์ (VJ) เที่ยวบินที่ VJ903 : HAN-BKK (15.45-17.45) (ไม่มีอาหารบนเครื่อง , สัมภาระโหลดใต้เครื่องไม่เกิน 20 กก./ ท่าน และ สัมภาระถือขึ้นเครื่อง 1ใบ ไม่เกิน 7กก.)
- 17.45 น. เดินทางถึง กรุงเทพฯ สนามบินสุวรรณภูมิ โดยสวัสดิภาพ จบทริปพร้อมความประทับใจ

กำหนดการเดินทาง	ห้องพัก 2-3 ท่าน ราคาท่านละ	ราคาไม่รวม ตัวเครื่องบิน (JOIN LAND) *กรุณาติดต่อ เจ้าหน้าที่	ราคาพักเดี่ยว (Single room) ชำระเงินเพิ่ม
03-07 ธ.ค.68 (วันพ้อ)	16,900	14,900	7,000
05-09 ธ.ค.68 (วันพ้อ)	16,900	14,900	7,000
06-10 ธ.ค. 68 (วันรัฐธรรมนูญ)	16,900	14,900	7,000
10-14 ธ.ค.68 (วันรัฐธรรมนูญ)	16,900	14,900	7,000
13- 17 ธ.ค. 68	16,900	14,900	7,000

**** อัตรานี้ไม่รวมค่าที่ปคนขับรถ มีคคูเทศ์ท์ท้องถิ่น ท่านละ 1,500 บาท/ท่าน ****
 INF (อายุต่ำกว่า 2 ขวบ) อัตราค่า 6,500 บาท
 อัตราค่าบริการนี้เฉพาะพาสปอร์ตไทยเท่านั้น!! (ในกรณีพาสปอร์ตต่างชาติกรุณาติดต่อเจ้าหน้าที่)
*****โปรแกรมอาจจะมีการปรับเปลี่ยนตามความเหมาะสมของสภาพอากาศและฤดูกาล*****

✔ อัตราค่าบริการรวม



ค่าตัวโดยสารเครื่องบินไป-กลับ ชั้นประหยัด พร้อมค่าภาษีสนามบินทุกแห่งตามรายการทัวร์ข้างต้น



เจ้าหน้าที่บริษัท ๑ คอยอำนวยความสะดวกทุกขั้นตอนการเดินทาง



ค่าประกันวินาศภัยเครื่องบินตามเงื่อนไขของแต่ละสายการบิน



ค่าอาหาร ค่าเข้าชม และ ค่ายานพาหนะทุกชนิดตามที่ระบุไว้ในรายการทัวร์ข้างต้น



ค่าน้ำหนักกระเป๋าเดินทางในกรณีเกินกว่าสายการบินกำหนด 20 กิโลกรัม / ท่าน / ใบ



คุ้มครองการเสียชีวิตจากอุบัติเหตุสูงสุด 2,000,000 บาท
คุ้มครองค่ารักษาพยาบาลจากอุบัติเหตุสูงสุด 500,000 บาท

(เงื่อนไขตามกรมธรรม์) เชื้อนไขประกับการเดินทาง ค่าประกันอุบัติเหตุและค่ารักษาพยาบาล คุ้มครองเฉพาะกรณีที่ได้รับอุบัติเหตุระหว่างการเดินทางไม่คุ้มครองถึงการสูญเสียทรัพย์สินส่วนตัวและไม่คุ้มครองโรคประจำตัวของผู้เดินทางและคุ้มครองเฉพาะผู้เดินทางไปกับกรุ๊ปเท่านั้น



ค่าที่พักห้องละ 2-3 ท่าน ตามโรงแรมที่ระบุไว้ในรายการหรือ ระดับเทียบเท่า

- กรณีห้อง TWIN BED (เตียงเดี่ยว 2 เตียง) ซึ่งโรงแรมไม่มีหรือเต็ม ทางบริษัทขอปรับเป็นห้อง DOUBLE BED แทนโดยมี ต้องแจ้งให้ทราบล่วงหน้า
- หากต้องการห้องพักแบบ DOUBLE BED ซึ่งโรงแรมไม่มีหรือเต็ม ทางบริษัทขอปรับเป็นห้อง TWIN BED แทนโดยมี ต้อง แจ้งให้ทราบล่วงหน้า เช่นกัน
- กรณีพักแบบ TRIPLE ROOM 3 ท่าน ท่านที่ 3 อาจเป็นเสริมเตียง หรือ SOFA BED หรือ เสริมฟูกที่นอน ทั้งนี้ ขึ้นอยู่กับรูปแบบการจัดห้องพักของโรงแรมนั้นๆ

✘ อัตราค่าบริการไม่รวม



ค่าทำหนังสือเดินทางไทย และเอกสารต่างดาว



ค่าภาษีสนามบิน ที่สายการบินเรียกเก็บเพิ่ม หลังจากทางบริษัทฯ ได้ออกตั๋วเครื่องบินไปแล้ว ซึ่งลูกค้าต้องชำระส่วนต่างเพิ่ม



ภาษีมูลค่าเพิ่ม 7% และหัก ณ ที่จ่าย 3%



ค่าทิปมัคคุเทศก์ท้องถิ่นและคนขับรถ รวม 1,500 บาท/ท่าน/ทริป (เด็กชำระทิปเท่ากับผู้ใหญ่) ชำระที่สนามบิน



ค่าน้ำหนักกระเป๋าเดินทางในกรณีเกินกว่าสายการบินกำหนด



ค่าใช้จ่ายส่วนตัวนอกเหนือจากรายการ เช่น ค่าเครื่องดื่ม, ค่าอาหารที่สั่งเพิ่ม, ค่าโทรศัพท์ ฯลฯ สำหรับท่านที่รับประทานอาหารพิเศษ อาหารเจ หรือไม่ทานเนื้อสัตว์ ไม่ทานหมู ไม่ทานไก่ และมีความจำเป็นให้ทางบริษัท จัดเตรียมอาหารไว้ให้ท่านเป็นพิเศษนอกเหนือจากที่ระบุไว้ในรายการ ขอสงวนสิทธิ์ในการเรียกเก็บค่าใช้จ่ายเพิ่มเติมตาม จริงเท่านั้น



ค่าธรรมเนียมเอกสารเข้าเมืองสำหรับผู้ถือพาสปอร์ตต่างประเทศ

*(ทางรัฐบาลจีนประกาศยกเลิกรายการนี้ให้กับคนไทย ผู้ที่ประสงค์จะพำนักระยะสั้นในประเทศจีน ในรอบ 6 เดือน ไม่เกิน 90 วัน **ถ้ากรณีทางรัฐบาลจีนประกาศให้กลับมาใช้วีซ่า ผู้เดินทางจะต้องเสียค่าใช้จ่ายเพิ่มในการขอวีซ่าตามที่สถานทูตกำหนด)*





เงื่อนไขการยกเลิก

**กรณีการขอยกเลิกการเดินทาง หรือเลื่อนการเดินทาง นักท่องเที่ยวหรือตัวแทนจำหน่าย(ผู้มีชื่อในเอกสารการจอง) จะต้องแพกซ์ อีเมลล์ หรือ มาเซ็นเอกสารการยกเลิกกับบริษัท อย่างเป็นทางการหนึ่ง เพื่อเป็นการแจ้งยกเลิกกับทางบริษัทอย่างเป็นทางการลายลักษณ์อักษร (ทางบริษัทไม่ยอมรับยกเลิกการจอง ผ่านทางโทรศัพท์ไม่ว่ากรณีใดๆ)

**กรณีนักท่องเที่ยวหรือตัวแทนจำหน่าย ต้องการขอรับเงินค่าบริการคืน นักท่องเที่ยวหรือตัวแทนจำหน่าย (ผู้มีชื่อในเอกสารการจอง) จะต้องแพกซ์ อีเมลล์ หรือ มาเซ็นเอกสารการขอรับเงินคืนกับบริษัท อย่างเป็นทางการหนึ่ง เพื่อทำเรื่องขอรับเงินค่าบริการคืน โดยแนบหนังสือมอบอำนาจพร้อมหลักฐานประกอบการมอบอำนาจ หลักฐานการชำระเงินค่าบริการต่างๆ และหนังสือมอบบัญชีธนาคารที่ต้องการให้นำเงินเข้าให้ครบถ้วน โดยมีเงื่อนไขการคืนเงินค่าบริการ ตาม "ประกาศคณะกรรมการธุรกิจนำเที่ยวและมัคคุเทศก์ เรื่อง หลักเกณฑ์เกี่ยวกับการกำหนดอัตราการจ่ายเงินค่าบริการคืนให้แก่นักท่องเที่ยว พ.ศ. 2563" ดังนี้

ยกเลิก ไม่น้อยกว่า 30 วันก่อนการเดินทาง (ไม่นับวันเดินทาง)

คืนเงินค่าทัวร์เต็มจำนวน ยกเว้น ค่าใช้จ่ายที่เกิดขึ้นจริงเพื่อการเตรียมการนำเที่ยว ทั้งหมด เช่น ค่ามัดจำตัวเครื่อง ค่าบริการแลนด์ ต่างประเทศ เป็นต้น

ยกเลิก น้อยกว่า 15 วันก่อนการเดินทาง

ทางบริษัทฯ ขอสงวนสิทธิ์ **ไม่คืนเงินค่าทัวร์ทั้งหมด** การจ่ายเงินคืนแก่นักท่องเที่ยวตามข้อกำหนดด้านบน ซึ่งมีการหักเงินในบางส่วนนั้น เนื่องจากทางบริษัทมีค่าใช้จ่ายที่ได้จ่ายจริงเพื่อการเตรียมการนำเที่ยวไปแล้ว เช่น การมัดจำที่เน้งบัตรโดยสารเครื่องบิน การจองที่พัก และ ค่าใช้จ่ายที่จำเป็นอื่นๆ เป็นต้น

ยกเลิก ไม่น้อยกว่า 15-29 วันก่อนเดินทาง (ไม่นับวันเดินทาง)

คืนเงิน 50% ของค่าทัวร์ทั้งหมด ยกเว้น ค่าใช้จ่ายที่เกิดขึ้นจริงเพื่อการเตรียมการนำเที่ยวทั้งหมด เช่น ค่ามัดจำตัวเครื่อง ค่าบริการแลนด์ ต่างประเทศ เป็นต้น

หากท่านงดการใช้บริการรายการใดรายการหนึ่งหรือไม่เดินทางพร้อมคณะ

ทางบริษัทฯ จะถือว่าท่านสละสิทธิ์ **ไม่อาจเรียกร้องค่าบริการและเงินมัดจำคืน** ไม่ว่ากรณีใดๆ ทั้งสิ้น

การยกเลิกเดินทางกับกรุ๊ปที่ออกเดินทางช่วงเทศกาลวันหยุด เช่น ปีใหม่, สงกรานต์ เป็นต้น

บางสายการบินมีการปรับขึ้นราคาที่นั่งกับสายการบิน และค่ามัดจำที่พิก รวมตั้งเที่ยวพิเศษ เช่น CHARTER FLIGHT **จะไม่มีการคืนเงินมัดจำ หรือ ค่าทัวร์ทั้งหมดที่ชำระแล้ว** ไม่ว่าจะยกเลิกด้วยกรณีใดๆ

กรณีที่กองตรวจคนเข้าเมืองในกรุงเทพฯ และต่างประเทศปฏิเสธการเดินทางออกหรือเข้าประเทศที่ระบุ

บริษัทฯ ขอสงวนสิทธิ์ที่จะไม่คืนค่าทัวร์ ไม่ว่ากรณีใดๆ ***สำคัญ !!** บริษัททำธุรกิจเพื่อการท่องเที่ยวเท่านั้น ไม่สนับสนุนการเดินทางเข้าญี่ปุ่นโดยผิดกฎหมาย ลูกค้าต้องผ่านการตรวจคนเข้าเมืองด้วยตัวของตัวเอง โดยมัคคุเทศก์ไม่สามารถช่วยเหลือใดๆ ได้ทั้งสิ้น *





สำคัญ โปรดอ่านเงื่อนไขที่ท่านควรรทราบ



ข้อมูลสำคัญเกี่ยวกับสายการบิน

การจัดที่นั่งบนเครื่องบินจะถูกกำหนดโดยสายการบิน ซึ่งจะดำเนินการผ่านระบบอัตโนมัติ ผู้โดยสารไม่สามารถเลือกที่นั่งได้ และที่นั่งอาจไม่ได้ยึดติดกัน ซึ่งบริษัทไม่สามารถเข้าไปจัดการได้แต่อย่างใด



ข้อมูลสำคัญเกี่ยวกับโรงแรมที่พัก

ห้องพักในโรงแรมอาจมีความแตกต่างกัน ดังนั้น ห้องพักประเภทห้องเดี่ยว (Single) ห้องพักรักคู่ (Twin/Double) และห้องพักสำหรับ 3 ท่าน (Triple) อาจไม่ได้ตั้งอยู่ในอาคารหรือชั้นเดียวกัน



เงื่อนไขและข้อควรทราบอื่นๆ ที่ไปที่ท่านควรรทราบ

รายการทัวร์อาจมีการปรับเปลี่ยนหรือยกเลิกตามสภาพอากาศและความเหมาะสม โดยคำนึงถึงความปลอดภัยของผู้เดินทางเป็นหลัก โดยไม่จำเป็นต้องแจ้งให้ทราบล่วงหน้า



หากทำการชำระเงินแล้ว

ทางบริษัทขอสงวนสิทธิ์ในการถือว่าท่านได้ยอมรับเงื่อนไขดังกล่าวแล้ว และจะไม่มี การฟ้องร้องใดๆ เนื่องจากท่านได้ยอมรับเงื่อนไขในการให้บริการแล้ว

