

F-STAR TRAVEL



พวกเราไป JOURNEY มา



การเดินทางที่แสนอบอุ่น
เดินทางร่วมกับ
คุณกอล์ฟ & คุณคริส



ราคารวมทุกอย่าง
31,999.-
รับเพียง 30 ท่านเท่านั้น



หมู่บ้านน้ำใส



วัดนาริตะซัง



ตลาดปลาซึกิจิ

ญี่ปุ่น โตเกียว ฟุจิ ออนเซน 1 คิน
5D 3N
เที่ยวเต็มทุกวัน มีไกด์ดูแลตลอดทริป

วันที่ 19 - 23 สิงหาคม 69 วันที่ 26 - 30 สิงหาคม 69

EXCLUSIVE

ทีมดูแล 4 ท่าน**

- ★ ขอพรเจ้าแม่กวนอิม 11 เคียว และพระใหญ่คามาคุระ
- ★ ชมหมู่บ้านเก่าแก่ วิวภูเขาไฟฟูจิ หมู่บ้านน้ำใส โอชิโนะฮัคไค
- ★ เที่ยวครบทุกวัน มีรถบัสบริการ พร้อมคุณกอล์ฟ คุณคริส และไกด์อีก 2 ท่าน คอยดูแลตลอดทริป
- ★ เช็คอิน วัดนาริตะซัง ขอพรด้านความสำเร็จ แวะชิมข้าวหน้าปลาไหลอย่าง
- ★ พาตะลุย ตลาดปลาซึกิจิ ได้ประสบการณ์ทานของทะเลสดๆ
- ★ ผ่อนคลายกับการแช่น้ำแร่ ออนเซนธรรมชาติ 1 คิน
- ★ ซ้อปิ้ง โกเทมบะ ฟรีเมียม เอ้าท์เล็ทส์ ที่ใหญ่ที่สุด พร้อมชมวิวฟูจิ
- ★ ชมวิว ขึ้นภูเขาไฟฟูจิ ชั้น 5
- ★ **น้ำเปล่าบริการ!! ตลอดทริปการเดินทาง**



กำหนดการเดินทาง

19 – 23 สิงหาคม 2569

26 – 30 สิงหาคม 2569

09 – 13 กันยายน 2569

16 – 20 กันยายน 2569

เส้นทางการบิน	เที่ยวบิน	เวลาออก-เวลาถึง	ระยะเวลาเดินทาง
ดอนเมือง - นาริตะ (DMK-NRT)	XJ600	23.50 – 08.10	6 ชั่วโมง 20 นาที
นาริตะ - ดอนเมือง (NRT-DMK)	XJ601	09.15 – 14.35	6 ชั่วโมง 20 นาที

กรณีลูกค้ามีซื้อตั๋วภายในประเทศ กรุณาสอบถามคอนเฟิร์มตารางการบินกับทางเจ้าหน้าที่อีกครั้ง
เที่ยวบิน, ราคาตั๋วและรายการอาจมีการเปลี่ยนแปลงได้ตามความเหมาะสม โดยมีต้องแจ้งให้ ทราบล่วงหน้า

วันที่	รายการท่องเที่ยว	รายละเอียดอาหาร (5 มื้อ)			โรงแรมที่พัก หรือเทียบเท่า
		เช้า	เที่ยง	เย็น	
1	กรุงเทพฯ (ดอนเมือง)			✈️	
2	นาริตะ - ถนนโคมาจิโดริ - วัดฮาเซเดระ วัดพระใหญ่คามาคุระ - โกเท็มบะ พรีเมียมเอาท์ เล็ต	-	Cashback 1000Y	🍽️ ห้องอาหาร โรงแรม	ASIA KAWAGUCHIKO HOTEL ระดับ 3 ดาว มาตรฐานประเทศญี่ปุ่นหรือ เทียบเท่า **ผ่อนคลายกับการแช่น้ำแร่**
3	หมู่บ้านน้ำใส โอชิโนะฮัคไค - เรียนพีริชงชาญี่ปุ่น ชมวิว ชั้นภูเขาไฟฟูจิ ชั้น 5 - โอไดบะ DiverCity Tokyo Plaza	🍽️	🍽️ JAPANESE SET	-	ASIA NARITA HOTEL, NARITA ระดับ 3 ดาว มาตรฐานประเทศญี่ปุ่นหรือ เทียบเท่า
4	วัดนาริตะซัง - ตลาดปลาซึจิกิ - ซ้อปิ้งชินจูกุ	🍽️	-	-	ASIA NARITA HOTEL, NARITA ระดับ 3 ดาว มาตรฐานประเทศญี่ปุ่นหรือ เทียบเท่า
5	นาริตะ - กรุงเทพฯ (ดอนเมือง)	🍽️	-	-	✈️

รายการทัวร์อาจมีการเปลี่ยนแปลงตามความเหมาะสมโดยคำนึงถึงความปลอดภัยและผลประโยชน์ของลูกค้าเป็นหลัก

อัตราค่าบริการ		
วันเดินทาง	ราคาผู้ใหญ่พัก 2-3 ท่าน เด็กเสริมเตียงพักกับผู้ใหญ่	พักเดี่ยว
19 – 23 สิงหาคม 2569	31,999	7,900
26 - 30 สิงหาคม 2569	31,999	7,900

19.30 คณะพร้อมกัน ณ ท่าอากาศยานนานาชาติ ดอนเมือง กรุงเทพฯ อาคารผู้โดยสารระหว่างประเทศ อาคาร 1 ชั้น 3 เคาน์เตอร์เช็คอิน เคาน์เตอร์สายการบิน THAI AIR ASIA X โดยมีเจ้าหน้าที่ของบริษัทฯ F-STAR TRAVEL คอยให้การต้อนรับ อำนวยความสะดวกตลอดขั้นตอนการเช็คอิน และ หัวหน้าทัวร์ให้คำแนะนำเพื่อเตรียมพร้อมก่อนออกเดินทาง

****กรุณาเผื่อเวลาในการเดินทางมายังสนามบินอย่างน้อย 3 ชั่วโมง เนื่องจากต้องใช้เวลาในการเช็คอิน****
(ไม่มีบริการอาหารบนเครื่อง)

ข้อควรทราบ : ประเทศญี่ปุ่นไม่อนุญาตให้นำอาหารสด จำพวก เนื้อสัตว์ พืช ผัก ผลไม้ เข้าประเทศ หากฝ่าฝืน จะมีโทษปรับและจับ ทั้งนี้ขึ้นอยู่กับดุลพินิจของเจ้าหน้าที่ศุลกากร ด่านตรวจคนเข้าเมือง



23.50 ออกเดินทางสู่ ท่าอากาศยานนานาชาตินาริตะ ประเทศญี่ปุ่น โดย สายการบิน THAI AIR ASIA X เที่ยวบินที่ XJ600



08.10 เดินทางถึง ท่าอากาศยานนานาชาตินาริตะ ประเทศญี่ปุ่น (ตามเวลาท้องถิ่นเร็วกว่าเมืองไทยประมาณ 2 ชั่วโมง) หลังผ่านขั้นตอนการตรวจหนังสือเดินทาง และตรวจรับสัมภาระเรียบร้อยแล้ว

ห้ามพลาด!! ใครที่มาเที่ยวเมืองคามาคูระ (KAMAKURA) แล้วชื่นชอบการไปเดินหาของกินท้องถิ่นอร่อยๆ ซอปปิ้งในร้านค้าที่มีกลิ่นอายญี่ปุ่นจัดๆ ให้เราปักหมุดมาเดินเที่ยวที่ **ถนนโคมาจิโดริ (KOMACHI DORI STREET)** เหมาะเดินเล่นชิลๆ ซอปปิ้งเพลินๆ สองข้างทางเรียงรายไปด้วยร้านค้ามากกว่า 250 ร้าน มีร้านขนม ของกินอาหารท้องถิ่น ของใช้และมีคาเฟ่คอยให้บริการ ซึ่งส่วนใหญ่ขายของฟิวท์ท้องถิ่น ใครที่อยากมาเดินหาของกินรสชาติแบบออริจินอล หรือซื้อของฝากสไตล์ญี่ปุ่นแท้ๆ



เที่ยง อีระอาหาร **Cashback 1000Y (รับที่หัวหน้าทัวร์)**

นำทุกท่านขอพร **วัดฮาเซเดระ (HASEDERA TEMPLE)** เป็นวัดพุทธที่มีชื่อเสียงในเมืองคามาคูระ สร้างขึ้นในศตวรรษที่ 8 โดยเชื่อกันว่าวัดนี้ถูกก่อตั้งเพื่อประดิษฐานพระโพธิสัตว์กวนอิม ที่มี 11 เศียร วัดนี้จึงได้รับความเคารพนับถือจากผู้คนจำนวนมากที่มาราบไหว้เพื่อขอพรในด้านสุขภาพ ความรัก และความสงบสุขในชีวิต และยังเป็นที่ยึดมั่นในฐานะ “วัดดอกไม้” เนื่องจากการปลุกดอกไม้ที่สวยงามตลอดทั้งปี โดยเฉพาะในช่วงฤดูใบไม้ผลิที่ดอกซากุระและดอกอะจิไซ (ดอกไฮเดรนเยีย) บานสะพรั่ง ทำให้วัดนี้มีความงดงามเป็นพิเศษและเป็นที่ยินยมนักท่องเที่ยว



จากนั้น นำท่านเข้าชม และขอพร **วัดโคโตคุอิน (Kotoku-in) หรือวัดพระใหญ่คามาคูระ** เป็นสัญลักษณ์อันโดดเด่นของเมืองคามาคูระ ประดิษฐานในวัดโคโตคุอิน ในเมืองคามาคูระ จังหวัดคานากาวะ หลวงพ่อโตที่มีความใหญ่โตอันดับที่สองของญี่ปุ่น รองจากหลวงพ่อโตวัดโตโตะไคจากเมืองนารา เกียวโต และเป็นหนึ่งในสถานที่ท่องเที่ยวยอดนิยมของนักท่องเที่ยวต่างประเทศและชาวญี่ปุ่น



นำท่านเดินทางสู่ **โกเท็มบะ พรีเมียม เอาท์เล็ต (GOTEMBA PREMIUM OUTLETS)** ศูนย์รวมสินค้าแบรนด์เนมทั้ง STREET BRAND และ HI-END BRAND ที่ยิ่งใหญ่ ให้ท่านได้อิสระช้อปปิ้งอย่างจุใจ เอ้าท์เล็ตแห่งนี้จะมีบรรยากาศแบบ เอ้าท์ดอร์ ภายในมีร้านค้ากว่า 200 ร้าน และศูนย์อาหาร รวมถึงชิงช้าสวรรค์ที่สูง 50 เมตรที่ทำให้เราสามารถชมวิวมุมสูงกันได้แบบเพลินๆ จริงๆแม้จะบอกว่าพอจะมีสินค้าแบรนด์ญี่ปุ่นแต่ที่นี้ส่วนมากจะเน้นไปที่แบรนด์ต่างประเทศมากกว่า โดยร้านค้าต่างๆล้วนเป็นของพรีเมียมแบรนด์จากต่างประเทศ ไม่ว่าจะเป็นเสื้อผ้าแฟชั่น อุปกรณ์กีฬา เครื่องใช้ในครัวเรือน และสินค้าอิเล็กทรอนิกส์



คำ บริการอาหาร ณ ห้องอาหารโรงแรม

ที่พัก ASIA KAWAGUCHIKO HOTEL ระดับ 3 ดาวมาตรฐานประเทศญี่ปุ่นหรือเทียบเท่า



จากนั้น อีสระให้ท่านได้ผ่อนคลายกับการแช่น้ำแร่ ออนเซนธรรมชาติ ซึ่งชาวญี่ปุ่นมีความเชื่อว่าหากได้แช่น้ำแร่ออนเซน ธรรมชาตินี้แล้ว จะทำให้ผิวพรรณเปล่งปลั่ง สวยงาม และช่วยให้ระบบการหมุนเวียนโลหิตดีขึ้น

วันที่ 3 หมู่บ้านน้ำใส โอชิโนะฮัคไค – เรียนฟิชิซงซาญี่ปุ่น - ชมวิว ขึ้นภูเขาไฟฟูจิ ชั้น 5 - โอไดบะ
DiverCity Tokyo Plaza

(B/L/-)

เช้า บริการอาหาร ณ ห้องอาหารโรงแรม

นำท่านออกเดินทางสู่ หมู่บ้านน้ำใส โอชิโนะฮัคไค (OSHINO HAKKAI) เป็นหมู่บ้านเก่าแก่ในบริเวณทะเลสาบทั้ง 5 รอบภูเขาไฟฟูจิ ด้วยวิวทิวทัศน์ของหมู่บ้านสไตล์ญี่ปุ่นโบราณ มีฉากหลังเป็นภูเขาไฟฟูจิสูงตระหง่าน และสายน้ำบริสุทธิ์ที่เกิดจากหิมะบนยอดภูเขาไฟฟูจิละลายและไหลลงมารวมกัน



นำท่าน เรียนฟิชิซงซาญี่ปุ่น เป็นศิลปะวัฒนธรรมที่เน้นความสงบ ความเคารพ และสมาธิผ่านการชงมัทฉะ โดยการชงชาตามแบบญี่ปุ่นนั้น มีขั้นตอนมากมาย เริ่มตั้งแต่การชงชา การรับชา และการดื่มชา ทุกขั้นตอน นั้นล้วนมีพิธี รายละเอียดที่บรรจงและสวยงาม พร้อมทั้งอีสระให้ท่านซื้อของที่ระลึกตามอัธยาศัย

เที่ยง บริการอาหาร ณ ภัตตาคาร เมนู JAPANESE SET

จากนั้นนำท่านสู่ **ภูเขาไฟฟูจิ ชั้น 5 (Mt. Fuji 5th Station)** ให้ท่านสัมผัสภูเขาไฟฟูจิอย่างใกล้ชิดที่บริเวณชั้นที่ 5 ซึ่งเป็นจุดที่รถโดยสารสามารถขึ้นไปจอดได้ ภูเขาไฟฟูจินั้นเป็นภูเขาไฟที่สูงที่สุดในญี่ปุ่น และยังเป็นสัญลักษณ์ของประเทศญี่ปุ่นอีกด้วย ท่านสามารถชมความงามของภูเขาไฟฟูจิได้ตลอดทั้งปี เพราะในแต่ละฤดูภูเขาไฟฟูจิจะมีความงามที่แตกต่างกัน อีกทั้งยังเป็นภูเขาไฟที่สวยงามไม่ว่าจะมองจากมุมไหนก็ตาม

****หมายเหตุ : การขึ้นชมภูเขาไฟฟูจิชั้น 5 นั้น ขึ้นอยู่กับ สภาพอากาศ****



นำท่านเดินทางสู่ **โอไดบะ (ODAIBA)** เป็นสถานที่ที่มีสภาพเป็นเกาะอยู่ตรงบริเวณอ่าวโตเกียว จนปัจจุบันมีโรงแรมและห้างสรรพสินค้าต่าง ๆ เกิดขึ้นมากมายจนกลายเป็นแหล่งท่องเที่ยวที่นิยมอีกแห่งหนึ่ง และชม **กันดั้ม RX-0 UNICORN** ความสูงขนาดสมจริงถึง 19.7 เมตร รวมถึงระบบและส่วนประกอบที่มีความซับซ้อนกว่ารุ่นก่อนที่นำมาจัดแสดง ยกตัวอย่างเช่น เขาทั้ง 2 ข้างที่จะรวมเข้ามาเป็นเขาเดียวใน UNICORN MODE และจุดแสดงไฟตามส่วนต่าง ๆ ของร่างกายที่มีมากถึง 50 จุด เวลาที่เปลี่ยนร่างเป็น DESTROY MODE ที่จะจัดแสดงในช่วงกลางคืน เรียกได้ว่าอลังการงานสร้างไม่แพ้รุ่นก่อนเลยทีเดียว (**กันดั้ม RX-0 UNICORN** จะจัดแสดงประมาณปลายเดือนสิงหาคม 2569)



คำ อิสระอาหาร ตามอัยาศัยเพื่อสะดวกแก่การช้อปปิ้ง (ห้าง Diver City Tokyo)



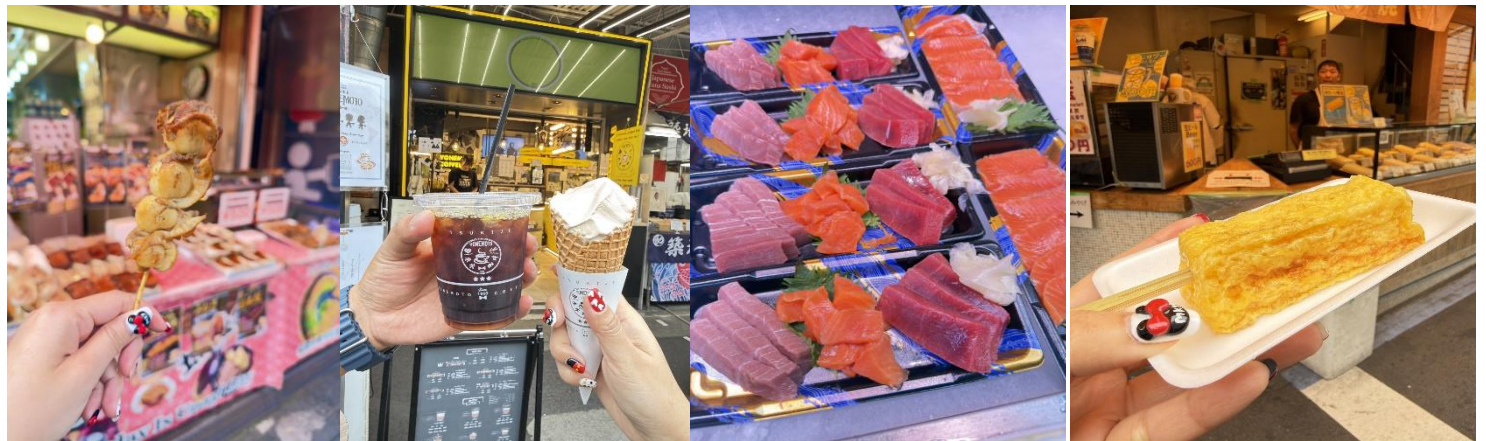
ที่พัก ASIA NARITA HOTEL, NARITA ระดับ 3 ดาวมาตรฐานประเทศญี่ปุ่นหรือเทียบเท่า

เช้า บริการอาหาร ณ ห้องอาหารโรงแรม

นำท่านไปยัง **วัดนาริตะซัง ชินโซจิ (Naritasan Shinsho-ji Temple)** เป็นวัดพุทธโบราณอายุกว่าพันปีในจังหวัดชิบะ ใกล้สนามบินนาริตะ โดดเด่นด้วยวิหารหลักและสถาปัตยกรรมญี่ปุ่นดั้งเดิม นักนิยมท่องเที่ยวนิยมมาชมพิธีสวดอักษิโอะโกมะ ขอพรเรื่องความสำเร็จ เดินเล่นถนนโอโมเตะซังโด และชิมข้าวหน้าปลาไหลย่าง



จากนั้น นำท่านไป **ตลาดปลาซึกิจิ Tsukiji Fish Market** ขึ้นชื่อเรื่อง ปลาดิบสดมาก ใครสายซูชิคือฟินแน่นอน แถมยังได้ประสบการณ์กินของทะเลสดๆ แบบญี่ปุ่นแท้ๆ มีร้านค้าประมาณ 460 ร้าน ยังคงเป็นสถานที่ที่แจ่มและเต็มไปด้วยความมีชีวิตชีวา น่าตื่นตากับอาหารสด และเป็นแหล่งรวมตัวของเหล่าผู้เชี่ยวชาญด้านอาหาร ที่นี่ คุณไม่เพียงแต่จะได้ซื้อวัตถุดิบที่คัดสรรมาอย่างพิถีพิถันจากมืออาชีพเท่านั้น แต่ยังสามารถลิ้มลองอาหาร เรียนรู้วิธีการแล่ปลา และเพิ่มพูนความรู้ความเข้าใจเกี่ยวกับอาหารผ่านประสบการณ์ที่หลากหลายได้อีกด้วย



เที่ยง อีสาระอาหาร (ที่ตลาดปลาซึกิจิ)



ชินจูกุ (Shinjuku) เป็นย่านท่องเที่ยวสำคัญในโตเกียว (Tokyo) ประเทศญี่ปุ่น เปี่ยมไปด้วยมนต์เสน่ห์ยากหาใครเหมือน ไม่ว่าจะเป็นแหล่งกิน เที่ยว ช้อปหลากหลายรูปแบบ ที่ผสมผสานทำให้ชินจูกุกลายเป็นที่เที่ยวในโตเกียวที่ไม่เคยหลับไหล สามารถสนุกกันได้ทั้งวัน


คำ อิสระอาหาร ตามอรรถาจารย์เพื่อสะดวกแก่การช้อปปิ้ง (**ชินจูกุ Shinjuku**)

ที่พัก ASIA NARITA HOTEL, NARITA ระดับ 3 ดาวมาตรฐานประเทศญี่ปุ่นหรือเทียบเท่า

วันที่ 5 นาริตะ - กรุงเทพฯ (ดอนเมือง) (B/-/-)

- เช้า บริการอาหาร ณ ห้องอาหารโรงแรม หรือเป็น SET BOX ในกรณีที่ห้องอาหารโรงแรมยังไม่เปิดให้บริการ ได้เวลาอันสมควรนำท่านเดินทางสู่ ท่าอากาศยานนานาชาตินาริตะ ประเทศญี่ปุ่น
- 09.15 ออกเดินทางสู่ ท่าอากาศยานนานาชาติดอนเมือง กรุงเทพฯ โดย สายการบิน THAI AIR ASIA X เที่ยวบินที่ XJ601 ** ขอสงวนสิทธิ์ในการเปลี่ยนแปลงไฟล์ต์บินและสายการบิน** (ไม่มีบริการอาหารบนเครื่อง)
- 14.35 เดินทางถึง ท่าอากาศยานนานาชาติดอนเมือง กรุงเทพฯ โดยสวัสดิภาพ พร้อมความประทับใจ

พยากรณ์อากาศเที่ยวญี่ปุ่น





19 - 23 ส.ค. 69

เที่ยวหน้าร้อน
Summer Trip

ต่ำสุด
23.25 °C

สูงสุด
30.32 °C





26 - 30 ส.ค. 69

ปลายหน้าร้อน
Late Summer

ต่ำสุด
23-24 °C

สูงสุด
30-31 °C



Weather Forecast For Travel In Japan

อากาศร้อน สวมใส่เสื้อผ้าสบายๆ

มีโอกาสเจอฝน อากาศร้อนมีลม

ข้อสำคัญ

- ถ้าหากมีผู้เดินทางต่ำกว่า 30 คน ทางบริษัทของสงวนสิทธิ์ในการยกเลิกการเดินทางหรือมีการเปลี่ยนแปลงราคา โดยจะแจ้งให้ทราบล่วงหน้า 7 วันก่อนการเดินทาง
- กรณีพัก 3 ท่าน/ห้อง ทางโรงแรมจะทำการเสริมเตียงให้เท่านั้น การเสริมเตียงจะขึ้นอยู่กับนโยบายของโรงแรมนั้นๆ (บางโรงแรมใช้เตียง SGL ในการเสริมเตียง บางโรงแรมจะใช้ฟูกในการเสริมเตียง) กรณีที่ห้อง TRP เต็ม ทางบริษัทอาจจะต้องปรับไปนอนห้องพักสำหรับ 1 ท่าน 1 ห้องและสำหรับ 2 ท่าน 1 ห้อง โดยท่านจะต้องชำระค่าห้องพักเดี่ยว ขอสงวนสิทธิ์ในการจัดห้องแบบ TWN และ DBL เนื่องจากจำนวนห้องที่ญี่ปุ่นมีจำกัด
- อัตรานี้เฉพาะนักท่องเที่ยวที่ถือหนังสือเดินทางไทยเท่านั้น กรณีถือหนังสือเดินทางต่างประเทศ ทางบริษัทของสงวนสิทธิ์เรียกเก็บค่าธรรมเนียมเพิ่มจากราคาทัวร์ ท่านละ 100 USD. (เป็นเงินไทยประมาณ 3,200 บาท) **ไม่รับผู้ที่ถือหนังสือเดินทางหรือถือสัญชาติ ญี่ปุ่น**
- เนื่องจากสภาวะอากาศ จราจร สายการบิน หรือช่วงเทศกาลต่างๆ และตามกฎหมายของประเทศญี่ปุ่น รถบัสนำเที่ยวสามารถให้บริการวันละ 10 ชั่วโมง (08.00-18.00) โปรแกรมอาจมีการเปลี่ยนแปลงได้ตามความเหมาะสม โดยไม่ต้องแจ้งให้ทราบล่วงหน้า

สำคัญ!! : กรณีผู้เดินทางถูกปฏิเสธการเข้า – ออกประเทศจากประเทศต้นทางและปลายทาง ทั้งจากที่ด่านหน้าเคาน์เตอร์เช็คอิน หรือจากด่านตรวจคนเข้าเมืองก็ตาม ทางบริษัทของสงวนสิทธิ์ไม่รับผิดชอบค่าใช้จ่ายที่จะเกิดขึ้นตามมา และ จะไม่สามารถคืนเงินค่าทัวร์และค่าทิปไกด์ที่ท่านชำระเรียบร้อยแล้วไม่ว่าส่วนใดส่วนหนึ่ง

อัตราค่าบริการนี้รวม

- ค่าบัตรโดยสารโดยเครื่องบิน (ตัว) ไป และ กลับพร้อมคณะ ชั้นประหยัด (ECONOMY CLASS) รวมถึงค่าภาษีสนามบินและค่าภาษีน้ำมันทุกแห่ง กรณีต้องการอัปเกรด UPGRADE ใช้วีลแชร์ (WHEEL CHAIR) หรือ เปลี่ยนแปลงบัตรโดยสาร ไม่ว่าเที่ยวใดเที่ยวหนึ่ง กรุณาติดต่อเจ้าหน้าที่เป็นกรณีพิเศษ ทางบริษัทของสงวนสิทธิ์ในการเรียกเก็บค่าใช้จ่ายตามจริงที่เกิดขึ้นกับผู้เดินทาง
- **กระเป๋าสัมภาระโดยน้ำหนักไม่เกิน 20 กก. (1 ชิ้น)** และ ถู้อัปเครื่องบินได้น้ำหนักไม่เกิน 7 กก.
- รถรับส่งนำเที่ยวตามรายการ
- VAT 7% และภาษีหัก ณ ที่จ่าย 3% (เฉพาะค่าบริการ)
- ค่าเข้าชมสถานที่ตามที่ระบุในโปรแกรมท่องเที่ยว
- หัวหน้าทัวร์นำเที่ยวตลอดการเดินทาง
- ค่าอาหาร ตามรายการที่ระบุในโปรแกรมการเดินทาง
- ค่าโรงแรมที่พักระดับมาตรฐานตามรายการที่ระบุ (พัก 2-3 ท่าน ต่อ ห้อง กรณีพัก 3 ท่านจะเป็นเตียงเสริม 1 ท่าน) ในกรณีมีงานเทรดแฟร์ การแข่งขันกีฬา หรือ กิจกรรมอื่นๆ ที่ทำให้โรงแรมตามรายการที่ระบุเต็ม ทางบริษัทของสงวนสิทธิ์ในการปรับเปลี่ยนโรงแรมที่พัก ไปเป็นเมืองใกล้เคียงแทน อ้างอิงมาตรฐานคุณภาพและความเหมาะสมเดิม โดยคำนึงถึงประโยชน์ของลูกค้าเป็นสำคัญ ทางบริษัทไม่มีนโยบายจัดคูนอนให้กับลูกค้าที่ไม่รู้จักกันมาก่อน เช่น กรณีที่ท่านเดินทาง 1 ท่านจำเป็นต้องชำระค่าห้องพักเดี่ยวตามที่ระบุ
- ค่าประกันอุบัติเหตุการเดินทางตามกรมธรรม์ ค่ารักษาพยาบาลวงเงินท่านละ 500,000 บาท หรือกรณีเสียชีวิตวงเงินท่านละ 1,000,000 บาท ตามเงื่อนไขของบริษัทประกันภัย (ไม่รวมประกันสุขภาพ)
- **ค่าทิปไกด์และคนขับรถ**

อัตราค่าบริการนี้ **ไม่รวม**

- ค่ามินิบาร์ในห้องพัก(ถ้ามี) และค่าใช้จ่ายส่วนตัว นอกเหนือจากที่ระบุในรายการ
- ค่าอาหารสำหรับท่านที่ทานเจ มังสวิรัติ หรืออาหารสำหรับมุสลิม
- ค่าวีซ่าสำหรับพาสสปอร์ตต่างชาติ (ถ้ามี) โดยผู้เดินทางต้องทำการยื่นเองเท่านั้น
- ค่าใช้จ่ายด้านเอกสารส่วนตัว เช่น ค่าทำหนังสือเดินทาง วัคซีนพาสสปอร์ต เป็นต้น
- ค่าเดินทางหากแยกจากคณะ หรือมาช้ากว่าเวลานัดหมาย ท่านต้องออกค่าเดินทางด้วยตนเอง
- ค่าธรรมเนียมในกรณีที่กระเป๋าสัมภาระที่มีน้ำหนักเกินกว่าที่สายการบินนั้นๆกำหนดหรือสัมภาระใหญ่เกินขนาดมาตรฐาน
- ค่าธรรมเนียมการจองที่นั่งบนเครื่องบินตามความต้องการเป็นกรณีพิเศษหากสามารถทำได้ ทั้งนี้ขึ้นอยู่กับสายการบิน และรุ่นของเครื่องบินแต่ละไฟล์ท์ที่ใช้บิน ซึ่งอาจเปลี่ยนแปลงได้อยู่ที่สายการบินเป็นผู้กำหนด
- ค่าภาษีน้ำมัน ที่สายการบินเรียกเก็บเพิ่มเติม หากสายการบินมีการเก็บภาษีน้ำมันเพิ่ม ทางบริษัทขอสงวนสิทธิ์ในการเรียกเก็บลูกค้า
- ค่าพนักงานยกกระเป๋าในโรงแรม
- ค่าทิปหัวหน้าทัวร์ แล้วแต่ความพึงพอใจ
- ประกันการเดินทางที่ครอบคลุมประกันสุขภาพ

เงื่อนไขการจอง

- กรุณาทำการจองล่วงหน้าอย่างน้อย 30 วัน ก่อนออกเดินทาง **พร้อมชำระเงินมัดจำครั้งที่ 1 ท่านละ 15,000 บาท** หลังจากส่งเอกสารยืนยันการจอง 2 วัน ตัวอย่างเช่น ท่านจองวันนี้ กรุณาชำระเงินในวันถัดไป ก่อนเวลา 16.00 น. เท่านั้น โดยระบบจะยกเลิกอัตโนมัติทันที หากยังไม่ได้รับยอดเงินตามเวลาที่กำหนด และหากท่านมีความประสงค์จะต้องเดินทางในพีเรียดเพิ่มเติมท่านจำเป็นต้องทำจองเข้ามาใหม่ นั่นหมายถึงว่า กรณีที่มีคิวรอ (WAITING LIST) ก็จะทำให้สิทธิ์ไปตามระบบ ตามลำดับเนื่องจากทุกพีเรียด เรามีที่นั่งราคาพิเศษจำนวนจำกัด **ยกเว้นโปรแกรมราคาพิเศษ ทางบริษัทขอสงวนสิทธิ์เรียกเก็บค่าบริการ **เต็มจำนวน** เท่านั้น**
- **กรุณาส่งสำเนาพาสสปอร์ตที่มีอายุใช้งานได้คงเหลือไม่น้อยกว่า 6 เดือน ณ วันกลับ ทันทีหลังจอง****
- กรุณาชำระค่าทัวร์ส่วนที่เหลืออย่างน้อย 20 วัน ก่อนออกเดินทาง หากท่านไม่ชำระภายในระยะเวลาที่ที่บริษัทกำหนด ทางบริษัทจะถือว่าท่านสละสิทธิ์ยกเลิกการเดินทาง และ ขอสงวนสิทธิ์ไม่สามารถคืนเงินมัดจำให้ท่านใดไม่ว่าส่วนในส่วนหนึ่งก็ตาม
- กรณีลูกค้าทำการจองภายในระยะเวลาคงเหลือไม่ถึง 15 วัน ก่อนออกเดินทาง ทางบริษัทขอสงวนสิทธิ์ในการเรียกเก็บค่าทัวร์เต็มจำนวน 100%

เงื่อนไขการยกเลิก และ เปลี่ยนแปลงการเดินทาง

- ยกเลิกก่อนการเดินทางตั้งแต่ **30 วันขึ้นไป** คืนเงินค่าทัวร์โดยหักค่าใช้จ่ายที่เกิดขึ้นจริง *ในกรณีที่วันเดินทางตรงกับวันหยุดนักขัตฤกษ์ ต้องยกเลิกก่อน 40 วัน*
- ยกเลิกก่อนการเดินทาง **15-29 วัน** คืนเงิน 50%ของค่าทัวร์ หรือหักค่าใช้จ่ายตามจริง เช่น ค่ามัดจำตัวเครื่องบิน โรงแรม และค่าใช้จ่ายจำเป็นอื่นๆ
- ยกเลิกก่อนการเดินทางน้อยกว่า **15วัน** ขอสงวนสิทธิ์ไม่คืนเงินค่าทัวร์ที่ชำระแล้วทั้งหมด
- กรณีมีเหตุยกเลิกทัวร์ โดยไม่ใช่ความผิดของบริษัททัวร์ เช่น มีนโยบายห้ามการเข้าออกของแต่ละประเทศ หรือการยกเลิกเที่ยวบินโดยสายการบิน บริษัทจะเก็บเป็นเครดิตหรือเลื่อนการเดินทางในพีเรียดถัดไปให้กับลูกค้า โดยยึดตามนโยบายของสายการบินและบริษัทแลนด์ต่างประเทศ **ไม่สามารถคืนเงินได้ทุกกรณี**
- กรณีต้องการเปลี่ยนแปลงผู้เดินทาง (เปลี่ยนชื่อ) จะต้องแจ้งให้ทางบริษัททราบล่วงหน้า อย่างน้อย 20 วัน ก่อนออกเดินทาง กรณีแจ้งหลังจากเจ้าหน้าที่ออกเอกสารเรียบร้อยแล้ว ไม่ว่าจะส่วนใดส่วนหนึ่ง ทางบริษัทขอสงวนสิทธิ์ในการเรียกเก็บค่าใช้จ่ายที่เกิดขึ้นจริงทั้งหมด ทั้งนี้ขึ้นอยู่กับช่วงพีเรียดวันที่เดินทาง และกระบวนการของแต่ละคณะ เป็นสำคัญด้วย กรุณาสอบถามกับเจ้าหน้าที่เป็นกรณีพิเศษ

- กรณีต้องการเปลี่ยนแปลงพีเรียดวันเดินทาง (เลื่อนวันเดินทาง) ทางบริษัทขอสงวนสิทธิ์ในการหักค่าใช้จ่ายการดำเนินการต่างๆ ที่เกิดขึ้นจริงสำหรับการดำเนินการจองครั้งแรก ตามจำนวนครั้งที่เปลี่ยนแปลง ไม่ว่าจะกรณีใดๆทั้งสิ้น

หมายเหตุ

- กรณีที่ท่านต้องออกบัตรโดยสารภายใน (ตัวภายในประเทศ เช่น ตัวเครื่องบิน , ตัวรถทัวร์ , ตัวรถไฟ) กรุณาติดต่อสอบถามเพื่อยืนยันกับเจ้าหน้าที่ก่อนทุกครั้ง และควรจองบัตรโดยสารภายในที่สามารถเลื่อนวันและเวลาเดินทางได้ เพราะมีบางกรณีที่สายการบินอาจมีการปรับเปลี่ยนไฟล์ทบิน หรือ เวลาบิน โดยไม่แจ้งให้ทราบล่วงหน้า ทั้งนี้ขึ้นอยู่กับฤดูกาล สภาพภูมิอากาศ และ ตารางบินของท่าอากาศยานเป็นสำคัญเท่านั้น สิ่งสำคัญ ท่านจำเป็นต้องมาถึงสนามบินเพื่อเช็คอินก่อนเครื่องบิน อย่างน้อย 3 ชั่วโมง โดยในส่วนนี้หากเกิดความเสียหายใดๆบริษัทขอสงวนสิทธิ์ในการไม่รับผิดชอบค่าใช้จ่ายที่เกิดขึ้นใดๆทั้งสิ้น
- กรณีที่ออกบัตรโดยสาร (ตัว) เรียบร้อยแล้ว มีรายละเอียดส่วนใดผิด ทางบริษัทขอสงวนสิทธิ์ในการรับผิดชอบไม่ว่าส่วนใดส่วนหนึ่ง หากท่านไม่ดำเนินการส่งสำเนาหน้าแรกของหนังสือเดินทางให้ทางบริษัทเพื่อใช้ในการออกบัตรโดยสาร
- หลังจากท่านชำระค่าทัวร์ครบตามจำนวนเรียบร้อยแล้ว ทางบริษัทจะนำส่งใบนัดหมายและเตรียมตัวการเดินทางให้ท่านอย่างน้อย 3 หรือ 5 วัน ก่อนออกเดินทาง
- อัตราทัวร์นี้ เป็นอัตราสำหรับบัตรโดยสารเครื่องบินแบบหมู่คณะ (ตัวกรุ๊ป) ท่านจะไม่สามารถเลื่อนไฟล์ท วัน ไป หรือ กลับส่วนใดได้ จำเป็นจะต้องไป และ กลับ ตามกำหนดการเท่านั้น หากต้องการเปลี่ยนแปลงกรุณาติดต่อเจ้าหน้าที่เป็นกรณีพิเศษ
- ทางบริษัทไม่มีนโยบายจัดคูนอนให้กับลูกค้าที่ไม่รู้จักกันมาก่อน เช่น กรณีที่ท่านเดินทาง 1 ท่าน จำเป็นต้องชำระค่าห้องพักเดี่ยวตามที่ระบุ
- **หนังสือเดินทาง หรือ พาสปอร์ต ต้องมีอายุใช้งานได้คงเหลือไม่น้อยกว่า 6 เดือน ณ วันกลับ**
- กรณีที่ท่านเป็นอิสลาม ไม่ทานเนื้อสัตว์ หรือ แพ้อาหารบางประเภท กรุณาแจ้งเจ้าหน้าที่เป็นกรณีพิเศษ
- บริษัทฯ จะไม่รับผิดชอบต่อความเสียหายในเหตุการณ์ที่เกิดจากยานพาหนะ การยกเลิกเที่ยวบิน การล่าช้าของสายการบิน ภัยธรรมชาติ การเมือง จลาจล ประท้วง คำสั่งของเจ้าหน้าที่รัฐ และอื่นๆ ที่อยู่นอกเหนือการควบคุมของทางบริษัท
- เมื่อท่านออกเดินทางไปกับคณะแล้ว ท่านงดใช้บริการใดบริการหนึ่ง หรือไม่เดินทางพร้อมคณะ ถือว่าท่านสละสิทธิ์ ไม่สามารถเรียกร้องค่าบริการคืนได้ ไม่ว่าจะกรณีใดๆ ทั้งสิ้น
- มัคคุเทศก์ พนักงาน และตัวแทนบริษัทฯ ไม่มีอำนาจในการตัดสินใจหรือให้คำสัญญาใดๆ ทั้งสิ้นแทน บริษัทฯนอกจากมีเอกสารลงนามโดยผู้มีอำนาจของบริษัทฯกำกับเท่านั้นกรณีต้องการเปลี่ยนแปลงพีเรียดวันเดินทาง (เลื่อนวันเดินทาง) ทางบริษัทขอสงวนสิทธิ์ในการหักค่าใช้จ่ายการดำเนินการต่างๆ ที่เกิดขึ้นจริงสำหรับการดำเนินการจองครั้งแรก ตามจำนวนครั้งที่เปลี่ยนแปลง ไม่ว่าจะกรณีใดๆทั้งสิ้น
- บริษัทขอสงวนสิทธิ์ ในการไม่รับผิดชอบใดๆทั้งสิ้น หากเกิดสิ่งของสูญหายระหว่างการเดินทาง และ ขอสงวนสิทธิ์ในการเรียกเก็บค่าใช้จ่ายตามจริง กรณีท่านลืมสิ่งของไว้ที่โรงแรมและจำเป็นต้องส่งมายังจุดหมายปลายทางตามที่ท่านต้องการ
- ขอสงวนสิทธิ์การเก็บค่าน้ำมันและภาษีสนามบินทุกแห่งเพิ่ม หากสายการบินมีการปรับขึ้นก่อนวันเดินทาง
- เนื่องจากการเดินทางท่องเที่ยวในครั้งนี้ เป็นการชำระแบบเหมาจ่ายขาดกับบริษัทตัวแทนในต่างประเทศ ทางบริษัทจึงขอสงวนสิทธิ์ ไม่สามารถขอรับเงินคืนได้ในบริการบางส่วน หรือ ส่วนใดส่วนหนึ่งที่ท่านไม่ต้องการได้รับบริการ หากระหว่างเดินทาง สถานที่ท่องเที่ยวใดที่ไม่สามารถเข้าชมได้ ไม่ว่าจะด้วยสาเหตุใดก็ตาม ทางบริษัทขอสงวนสิทธิ์ในการไม่สามารถคืนค่าใช้จ่ายไม่ว่าส่วนใดส่วนหนึ่งให้ท่าน เนื่องจากทางบริษัทได้ทำการจองและถูกเก็บค่าใช้จ่ายแบบเหมาจ่ายไปแล้ว
- หากมีสถานที่ ร้านค้าที่ไม่สามารถเปิดให้บริการได้ภายหลัง โปรแกรมอาจมีการเปลี่ยนแปลงได้ตามความเหมาะสม โดยไม่แจ้งให้ทราบล่วงหน้า โดยส่วนนี้ทางบริษัทจะคำนึงถึงประโยชน์ของลูกค้าเป็นสำคัญ หากกรณีที่จำเป็นจะต้องมีค่าใช้จ่ายเพิ่มทางบริษัทจะแจ้งให้ทราบล่วงหน้า

****เมื่อท่านชำระเงินค่าทัวร์ให้กับทางบริษัทฯ แล้วทางบริษัทฯ จะถือว่าท่านได้ยอมรับเงื่อนไขข้อตกลงทั้งหมดนี้แล้ว****

**** ขอขอบพระคุณทุกท่าน ที่มอบความไว้วางใจ ให้เราบริการ *****

ประเภทห้องพักในประเทศญี่ปุ่น

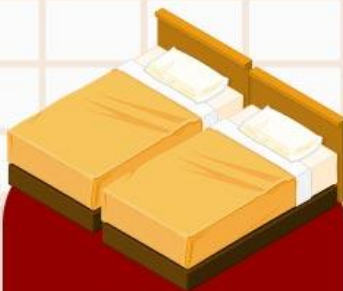
โปรดทราบ!

ก่อนการทำจองทัวร์และก่อนการเดินทาง



ห้องพักเตียงเดี่ยว
(SINGLE BED ROOM)

ห้องพักสำหรับนอนท่านเดียว
แต่มีค่าใช้จ่ายเพิ่มเติม
จากค่าทัวร์



ห้องพักเตียงคู่
(TWIN BED ROOM)

ห้องพักสำหรับ 2 ท่าน
ใน 1 ห้อง มี 2 เตียง

*ในกรณีไม่มีริควสและจอง 2 ท่าน
ทางบริษัทฯจะจัดห้อง TWN เป็นหลัก



ห้องพักเตียงใหญ่ 1 เตียง
(DOUBLE BED ROOM)

สำหรับ 2 ท่าน
เป็นเตียงใหญ่ 1 เตียง
แต่ขนาดห้องจะเล็กกว่าเตียงคู่
ส่วนใหญ่โรงแรมจะมีไม่มาก
และแต่ละชั้นมีจำนวนน้อย

*กรณีทางโรงแรมไม่มีห้องประเภทนี้
ทางใดจะเปลี่ยนเป็นห้อง TWN แทน



ห้องพัก 1 ห้องสำหรับ 3 คน
(TRIPLE BED ROOM)

1 ห้องมี 3 เตียงเดี่ยว
หรือ 2 เตียง
เดี่ยว + 1 เตียงเสริม/
SOFA BED

มีให้บริการเฉพาะบางโรงแรม
*หากโรงแรมไม่มีเพียงพอ
จะถูกปรับเป็น 1 ห้อง TWN+1 ห้อง SQL
โปรดแจ้งให้ทราบอีกครั้งก่อนเดินทาง

*ในกรณีจอง 3 ท่าน
ทางบริษัทฯจะจัดห้อง TRIPLE เป็นหลัก

ข้อมูล
เพิ่ม
เต็ม

เนื่องจากโรงแรมของประเทศญี่ปุ่นที่อยู่นอกเมือง
ในส่วนของประเภทห้องพักที่เป็นห้องแบบเรือวกถึง
จะมีมากกว่า โดยเฉพาะห้องประเภท
DBL และ TRP



ขอสงวนสิทธิ์ในการเปลี่ยนแปลงห้องพักตามความเหมาะสม ในกรณีที่ประเภทห้องพักที่ริควสไม่เพียงพอ

PRICE FOR



Air asia X

เพิ่มน้ำหนักกระเป๋า
สายการบินให้น้ำหนักสัมภาระ:
คนละ **20 กิโลกรัม**



สำหรับท่านที่ต้องการซื้อเพิ่ม

- ซื้อมน้ำหนักเพิ่ม 5 กิโลกรัม / เที่ยวบิน ราคา 1,300.-
- ซื้อมน้ำหนักเพิ่ม 10 กิโลกรัม / เที่ยวบิน ราคา 1,500.-
- ซื้อมน้ำหนักเพิ่ม 20 กิโลกรัม / เที่ยวบิน ราคา 2,600.-

พรีเมียม แพลตเบด (Premium Flatbed)



ที่นั่งกว้าง 19 นิ้ว
และมีระยะห่างระหว่างแถว 59 นิ้ว
สามารถปรับเป็นเตียงนอนได้
รับประกันความสะอาดสบาย
สูงสุดตลอดการเดินทาง
*ราคาขึ้นอยู่กับวันที่เชิค

ฮอตซีท (Hot Seat)



พื้นที่วางขาอย่างน้อย 17.5 นิ้ว
จะมีพื้นที่เหลือเฟือที่จะเหยียดขา
*ราคา 2700/ที่ แถวที่ 1,7
*ราคา 2600/ที่ แถวที่ 14,15,16,17
*ราคา 2500/ที่ แถวที่ 33,34,35

ที่นั่งโซนเงียบ (Quiet Zone)



บริเวณที่จำกัดการใช้เสียง
อนุญาตให้พูดคุยโดยสุภาพที่มีอายุ
ตั้งแต่ 10 ปีขึ้นไปเท่านั้น
ระบบแสงสว่างถนนอมสายตา
อาหารของคุณจะถูกเสิร์ฟเร็วขึ้น
*ราคา 1100/เที่ยว

**ในกรณีซื้อที่นั่งทั้ง พรีเมียม แพลตเบด ฮอตซีท สายการบินสามารถเปลี่ยนแปลงเครื่องบินได้
โดยไม่มีค่าธรรมเนียมให้ทราบ ขอสงวนสิทธิ์การคืนเงินตามกฎของสายการบิน**