

# F-STAR TRAVEL



พวกเราไป JOURNEY MA

การเดินทางที่แสนอบอุ่น  
เดินทางร่วมกับ  
คุณกอล์ฟ & คุณคริส



Option

ราคารวมค่าที่พัก

31,999.-

รับเพียง 30 ท่านเท่านั้น

ญี่ปุ่น โตเกียว ฟุจิ

เที่ยว 2 สวนสนุก

FREE DAY มีไกด์ดูแลตลอดทริป

วันที่ 19 - 23 สิงหาคม 69

วันที่ 26 - 30 สิงหาคม 69

วันที่ 09 - 13 กันยายน 69

วันที่ 16 - 20 กันยายน 69

ทีมดูแล 4 ท่าน\*\*

EXCLUSIVE

- ★ ขอพรเจ้าแม่กวนอิม 11 เคียร
- ★ ชมหมู่บ้านเก่าแก่ วิวฟูเซาไฟฟูจิ หมู่บ้านน้ำใส โอชิโนะฮัคไค
- ★ เต็มอิ่มกับสวนสนุก ฟุจิคิส ไฮแลนด์ (รวมบัตรเข้าสวนสนุก)
- ★ ชมวิว FUJIYAMA TOWER แบบพาโนรามา
- ★ FREE DAY ที่ไม่ FREE DAY มีไกด์ พร้อมคุณกอล์ฟ และคุณคริส คอยดูแลตลอดทริป
- ★ ผ่านคล้ายกับการแช่น้ำแร่ ออนเซนธรรมชาติ
- ★ น้ำเปล่าบริการ!! ตลอดทริปการเดินทาง
- ★ กิจกรรมคอลแล็บส์ F-STAR TRAVEL X พวกเราไปเจอนีมา



กำหนดการเดินทาง

19 – 23 สิงหาคม 2569

26 – 30 สิงหาคม 2569

09 – 13 กันยายน 2569

16 – 20 กันยายน 2569

เส้นทางการบิน	เที่ยวบิน	เวลาออก-เวลาถึง	ระยะเวลาเดินทาง
ดอนเมือง - นาริตะ (DMK-NRT)	XJ600	23.50 – 08.10	6 ชั่วโมง 20 นาที
นาริตะ - ดอนเมือง (NRT-DMK)	XJ601	09.15 – 14.35	6 ชั่วโมง 20 นาที

กรณีลูกค้ามีซื้อตั๋วภายในประเทศ กรุณาสอบถามคอนเฟิร์มตารางการบินกับทางเจ้าหน้าที่อีกครั้ง  
เที่ยวบิน, ราคาตั๋วและรายการอาจมีการเปลี่ยนแปลงได้ตามความเหมาะสม โดยมีต้องแจ้งให้ ทราบล่วงหน้า

วันที่	รายการท่องเที่ยว	รายละเอียดอาหาร (10 มื้อ)			โรงแรมที่พัก หรือเทียบเท่า
		เช้า	เที่ยง	เย็น	
1	กรุงเทพฯ (ดอนเมือง)			✈	
2	นาริตะ – ถนนโคมาจิโดริ – วัดฮาเซเดระ วัดพระใหญ่คามาคูระ – โกเท็มบะ พรีเมียมเอาร์ทเล็ท	-	-	🍲 ห้องอาหาร โรงแรม	ASIA KAWAGUCHIKO HOTEL ระดับ 3 ดาว มาตรฐานประเทศญี่ปุ่นหรือ เทียบเท่า <b>**ผ่อนคลายกับการแช่น้ำแร่**</b>
3	หมู่บ้านน้ำใส โอชิโนะฮัคไค – เรียงพีชชิงซาญี่ปุ่น ฟูจิคว ไฮแลนด์ – FUJIYAMA TOWER (รวมค่าเช่า) กิจกรรมคอลแลบส์ พวกเราไปเจอนี้มา X FUJI-Q HIGHLAND โอไดบะ	🍲	🍲 JAPANESE SET	-	ASIA NARITA HOTEL, NARITA ระดับ 3 ดาว มาตรฐานประเทศญี่ปุ่นหรือ เทียบเท่า
4	อิสระท่องเที่ยวตามอัธยาศัย (ไม่มีรถบัสให้บริการ) ทีมงานหัวหน้าทัวร์ และ คุณกอล์ฟ คุณคริส พาทุกท่าน ท่องเที่ยววันอิสระ ตลอดทั้งวัน	🍲	-	-	ASIA NARITA HOTEL, NARITA ระดับ 3 ดาว มาตรฐานประเทศญี่ปุ่นหรือ เทียบเท่า
5	นาริตะ – กรุงเทพฯ (ดอนเมือง)	🍲	-	-	✈

\*\*\*รายการทัวร์อาจมีการเปลี่ยนแปลงตามความเหมาะสมโดยคำนึงถึงความปลอดภัยและผลประโยชน์ของลูกค้าเป็นหลัก\*\*\*

อัตราค่าบริการ		
วันเดินทาง	ราคาผู้ใหญ่พัก 2-3 ท่าน เด็กเสริมเตียงพักกับผู้ใหญ่	พักเดี่ยว
19 – 23 สิงหาคม 2569	31,999	7,900
26 - 30 สิงหาคม 2569	31,999	7,900
09 – 13 กันยายน 2569	31,999	7,900
16 - 20 กันยายน 2569	31,999	7,900

19.30 คณะพร้อมกัน ณ ท่าอากาศยานนานาชาติ ดอนเมือง กรุงเทพฯ อาคารผู้โดยสารระหว่างประเทศ อาคาร 1 ชั้น 3 เคาน์เตอร์เช็คอิน เคาน์เตอร์สายการบิน THAI AIR ASIA X โดยมีเจ้าหน้าที่ของบริษัทฯ F-STAR TRAVEL คอยให้การต้อนรับ อำนวยความสะดวกตลอดขั้นตอนการเช็คอิน และ หัวหน้าทัวร์ให้คำแนะนำเพื่อเตรียมพร้อมก่อนออกเดินทาง

**\*\*กรุณาเผื่อเวลาในการเดินทางมายังสนามบินอย่างน้อย 3 ชั่วโมง เนื่องจากต้องใช้เวลาในการเช็คอิน\*\***

**(ไม่มีบริการอาหารบนเครื่อง)**  
ข้อควรทราบ : ประเทศญี่ปุ่นไม่อนุญาตให้นำอาหารสด จำพวก เนื้อสัตว์ พืช ผัก ผลไม้ เข้าประเทศ หากฝ่าฝืน จะมีโทษปรับและจับทั้งนี้ขึ้นอยู่กับดุลพินิจของเจ้าหน้าที่ศุลกากร ด่านตรวจคนเข้าเมือง



23.50 ออกเดินทางสู่ ท่าอากาศยานนานาชาติ นาริตะ ประเทศญี่ปุ่น โดย สายการบิน THAI AIR ASIA X เที่ยวบินที่ XJ600



08.10 เดินทางถึง ท่าอากาศยานนานาชาตินาริตะ ประเทศญี่ปุ่น (ตามเวลาท้องถิ่นเร็วกว่าเมืองไทยประมาณ 2 ชั่วโมง) หลังผ่านขั้นตอนการตรวจหนังสือเดินทาง และตรวจรับสัมภาระเรียบร้อยแล้ว

**ห้ามพลาด!!** ใครที่มาเที่ยวเมืองคามาคูระ (KAMAKURA) แล้วชื่นชอบการไปเดินหาของกินท้องถิ่นอร่อยๆ ซอปปิ้งในร้านค้าที่มีกลิ่นอายญี่ปุ่นจัดๆ ให้เราปักหมุดมาเดินเที่ยวที่ **ถนนโคมาจิโดริ (KOMACHI DORI STREET)** เหมาะเดินเล่นชิลๆ ซอปปิ้งเพลินๆ สองข้างทางเรียงรายไปด้วยร้านค้ามากกว่า 250 ร้าน มีร้านขนม ของกินอาหารท้องถิ่น ของใช้และมีคาเฟ่คอยให้บริการ ซึ่งส่วนใหญ่ขายของฟิวท์ท้องถิ่น ใครที่อยากมาเดินหาของกินรสชาติแบบออริจินอล หรือซื้อของฝากสไตล์ญี่ปุ่นแท้ๆ



### เที่ยง อิสระอาหาร ตามอริยาศัยเพื่อสะดวกแก่การท่องเที่ยว

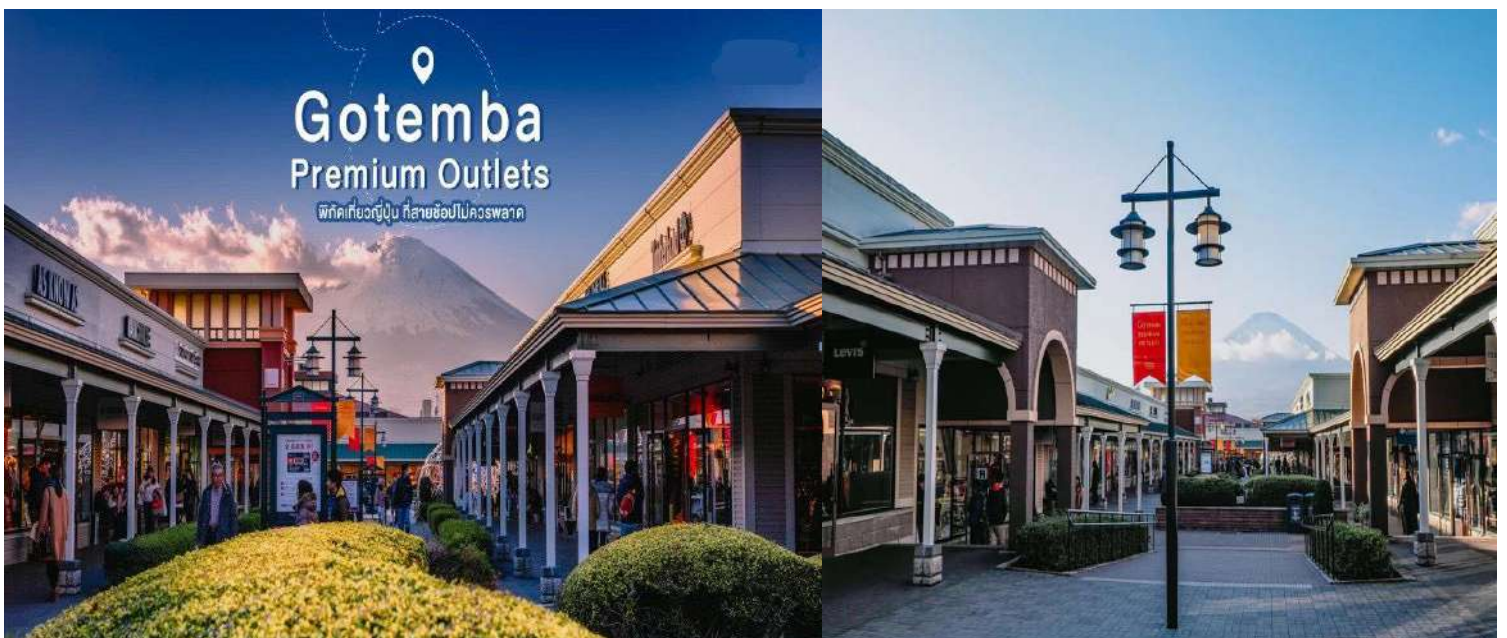
นำทุกท่านขอพร **วัดฮาเซเดระ (HASEDERA TEMPLE)** เป็นวัดพุทธที่มีชื่อเสียงในเมืองคามาคูระ สร้างขึ้นในศตวรรษที่ 8 โดยเชื่อกันว่าวัดนี้ถูกก่อตั้งเพื่อประดิษฐานพระโพธิสัตว์กวนอิม ที่มี 11 เศียร วัดนี้จึงได้รับความเคารพนับถือจากผู้คนจำนวนมากที่มาราบไหว้เพื่อขอพรในด้านสุขภาพ ความรัก และความสงบสุขในชีวิต และยังเป็นที่ยึดมั่นในฐานะ “วัดดอกไม้” เนื่องจากที่นี่มีการปลูกดอกไม้ที่สวยงามตลอดทั้งปี โดยเฉพาะในช่วงฤดูใบไม้ผลิที่ดอกซากุระและดอกอะจิไซ (ดอกไฮเดรนเยีย) บานสะพรั่ง ทำให้วัดนี้มีความงดงามเป็นพิเศษและเป็นที่ยินยมนักท่องเที่ยว



จากนั้น นำท่านเข้าชม และขอพร **วัดโคโตคุอิน (Kotoku-in) หรือวัดพระใหญ่คามาคูระ** เป็นสัญลักษณ์อันโดดเด่นของเมืองคามาคูระ ประดิษฐานในวัดโคโตคุอิน ในเมืองคามาคูระ จังหวัดคานากาวะ หลวงพ่อโตที่มีความใหญ่โตอันดับที่สองของญี่ปุ่น รองจากหลวงพ่อโตวัดโตโตะไคจากเมืองนารา เกียวโต และเป็นหนึ่งในสถานที่ท่องเที่ยวยอดนิยมของนักท่องเที่ยวต่างประเทศและชาวญี่ปุ่น



นำท่านเดินทางสู่ **โกเท็มบะ พรีเมียม เอาท์เล็ต (GOTEMBA PREMIUM OUTLETS)** ศูนย์รวมสินค้าแบรนด์เนมทั้ง STREET BRAND และ HI-END BRAND ที่ยิ่งใหญ่ ให้ท่านได้อิสระช้อปปิ้งอย่างจุใจ เอ้าท์เล็ตแห่งนี้จะมีบรรยากาศแบบ เอ้าท์ดอร์ ภายในมีร้านค้ากว่า 200 ร้าน และศูนย์อาหาร รวมถึงชิงช้าสวรรค์ที่สูง 50 เมตรที่ทำให้เราสามารถชมวิวมุมสูงกันได้แบบเพลินๆ จริงๆแม้จะบอกว่าพอจะมีสินค้าแบรนด์ญี่ปุ่นแต่ที่นี้ส่วนมากจะเน้นไปที่แบรนด์ต่างประเทศมากกว่า โดยร้านค้าต่างๆล้วนเป็นของพรีเมียมแบรนด์จากต่างประเทศ ไม่ว่าจะเป็นเสื้อผ้าแฟชั่น อุปกรณ์กีฬา เครื่องใช้ในครัวเรือน และสินค้าอิเล็กทรอนิกส์



ค่า บริการอาหาร ณ ห้องอาหารโรงแรม

ที่พัก ASIA KAWAGUCHIKO HOTEL ระดับ 3 ดาวมาตรฐานประเทศญี่ปุ่นหรือเทียบเท่า



จากนั้น อีสระให้ท่านได้ผ่อนคลายกับการแช่น้ำแร่ ออนเซนธรรมชาติ ซึ่งชาวญี่ปุ่นมีความเชื่อว่าหากได้แช่น้ำแร่ออนเซน ธรรมชาตินี้แล้ว จะทำให้ผิวพรรณเปล่งปลั่ง สวยงาม และช่วยให้ระบบการหมุนเวียนโลหิตดีขึ้น

วันที่ 3 หมู่บ้านน้ำใส โอชิโนะฮัคไค – เรียนพิธีชงชาญี่ปุ่น – ฟุจิกิว ไฮแลนด์ – FUJIYAMA TOWER (รวมค่าเข้า)  
กิจกรรมคอลแล็บส์ F-STAR TRAVEL X พวกเราไปเจอที่นี่มา – โอโดบะ (B/L/-)

เช้า บริการอาหาร ณ ห้องอาหารโรงแรม

นำท่านออกเดินทางสู่ หมู่บ้านน้ำใส โอชิโนะฮัคไค (OSHINO HAKKAI) เป็นหมู่บ้านเก่าแก่ในบริเวณทะเลสาบทั้ง 5 รอบภูเขาไฟฟูจิ ด้วยวิวทิวทัศน์ของหมู่บ้านสไตล์ญี่ปุ่นโบราณ มีฉากหลังเป็นภูเขาไฟฟูจิสูงตระหง่าน และสายน้ำบริสุทธิ์ที่เกิดจากหิมะบนยอดภูเขาไฟฟูจิละลายและไหลลงมารวมกัน



นำท่าน เรียนพิธีชงชาญี่ปุ่น เป็นศิลปะวัฒนธรรมที่เน้นความสงบ ความเคารพ และสมาธิผ่านการชงมัทฉะ โดยการชงชาตามแบบญี่ปุ่นนั้น มีขั้นตอนมากมาย เริ่มตั้งแต่การชงชา การรับชา และการดื่มชา ทุกขั้นตอน นั้นล้วนมีพิธี รายละเอียดที่บรรจงและสวยงาม พร้อมทั้งอีสระให้ท่านซื้อของที่ระลึกตามอัธยาศัย

เที่ยง บริการอาหาร ณ ภัตตาคาร เมนู JAPANESE SET

นำทุกท่านสนุกสนานไปกับ **ฟูจิ-คิว ไฮแลนด์ (FUJI-Q HIGHLAND)** เป็นสวนสนุกระดับโลกที่ตั้งอยู่บริเวณเชิง ภูเขาไฟฟูจิ ในจังหวัดยามานาชิ ประเทศญี่ปุ่น ขึ้นชื่อเรื่องเครื่องเล่นสุดหวาดเสียวที่ทำลายสถิติโลกหลายรายการ พร้อมวิวภูเขาไฟฟูจิแบบพาโนรามาที่สวยงามตระการตา ฟูจิ-คิว ไฮแลนด์ **รวมค่าเข้าชมวิว FUJIYAMA TOWER** เป็นหอคอยที่สร้างอยู่ภายในรถไฟเหาะ คุณจะได้ชมวิวที่ทำให้นักท่องเที่ยวได้ประทับใจกับวิวภูเขาฟูจิได้เต็มตา หอคอยชมวิวนี้นี้สูงถึง 55 เมตร ทิวทัศน์ที่คุณจะได้เห็นจากหอคอยแห่งนี้เป็นวิวตั้งแต่สันเขาที่ลดหลั่นกันอย่างสวยงามไปจนถึงฐานของภูเขาฟูจิเลยทีเดียว พื้นที่ด้านล่างโอบล้อมด้วยทะเลต้นไม้อเขียวขจีตัดกับสีฟ้าครามของท้องฟ้าราวกับภาพวาด **(ไม่รวมค่าเครื่องเล่น)**



กิจกรรม ล้อของรางวัล สุดน่ารักของทริปนี้

หาให้เจอน้าา พวกเค้าเอบอยู่

THOMAS LAND

กติกา ให้ทุกท่านหาสัญลักษณ์ ตามจุดไฮไลท์ในสวนสนุกที่กำหนดได้ 4 จุด พร้อมทั้งถ่ายภาพสถานที่คู่กับอินฟลูเอนเซอร์ และหัวหน้าทัวร์+ไคด์ ที่อยู่บริเวณจุดไฮไลท์นั้น

แพคเกจ 2 ใบ ทะแอม่า 1 ใบ

086-915-3492 @f-startravel F-star travel ก๊ว5ช่างประเท



นำท่านเดินทางสู่ **โอไดบะ (ODAIBA)** เป็นสถานที่ที่มีสภาพเป็นเกาะอยู่ตรงบริเวณอ่าวโตเกียว จนปัจจุบันมีโรงแรมและห้างสรรพสินค้าต่าง ๆ เกิดขึ้นมากมายจนกลายเป็นแหล่งท่องเที่ยวที่นิยมอีกแห่งหนึ่ง และชม **กันดั้ม RX-0 UNICORN** ความสูงขนาดสมจริงถึง 19.7 เมตร รวมถึงระบบและส่วนประกอบที่มีความซับซ้อนกว่ารุ่นก่อนที่นำมาจัดแสดง ยกตัวอย่าง เช่น เขาทั้ง 2 ข้างที่จะรวมเข้ามาเป็นเขาเดียวใน UNICORN MODE และจุดแสดงไฟตามส่วนต่าง ๆ ของร่างกายที่มีมากถึง 50 จุด เวลาที่เปลี่ยนร่างเป็น DESTROY MODE ที่จะจัดแสดงในช่วงกลางคืน เรียกได้ว่าอสังหาริมทรัพย์ไม่แพ้รุ่นก่อนเลยทีเดียว



คำ อิสระอาหาร ตามอัธยาศัยเพื่อสะดวกแก่การช้อปปิ้ง (ห้าง Diver City Tokyo)



ที่พัก ASIA NARITA HOTEL, NARITA ระดับ 3 ดาวมาตรฐานประเทศญี่ปุ่นหรือเทียบเท่า

เช้า บริการอาหาร ณ ห้องอาหารโรงแรม

ทีมงานหัวหน้าทัวร์ และ คุณกอล์ฟ คุณคริส พวกเราไปเจอนีมา พาทุกท่าน ท่องเที่ยววันอิสระ ตลอดทั้งวัน

**\*\* แนะนำ สถานที่เที่ยวเพิ่มเติม สำหรับวันฟรีเดย์นะคะ \*\***

**วัดอาซากุสะ (SENSOJI TEMPLE)** วัดที่ได้ชื่อว่าเป็นวัดที่มีความศักดิ์สิทธิ์ และได้รับความเคารพนับถือมากที่สุดแห่งหนึ่งใน กรุงโตเกียว ภายในประดิษฐานองค์เจ้าแม่กวน อิมทองคำที่ศักดิ์สิทธิ์ ขนาด 5.5 เซนติเมตร ซึ่งมักจะมีผู้คนมากราบไหว้ขอพรเพื่อความเป็นสิริมงคลตลอดทั้งปี ประกอบกับภายในวัดยังเป็นที่ตั้งของโคมไฟยักษ์ที่มีขนาดใหญ่ที่สุดในโลกด้วยความสูง 4.5 เมตร ซึ่งแขวนห้อยอยู่ ณ ประตูทางเข้าที่อยู่ด้านหน้าสุดของวัด ที่มีชื่อว่า “ประตูสายฟ้า” และถนนจากประตูเข้าสู่ตัววิหารที่ประดิษฐานเจ้าแม่กวนอิมทองคำ มีชื่อว่า **ถนนนากามิเซะ (NAKAMISE ROAD)** ซึ่งเป็นที่ตั้งของร้านค้า ขายของที่ระลึกพื้นเมืองต่างๆ มากมาย เช่น ขนมหวานชนิด ของเล่น รองเท้า พวงกุญแจที่ระลึก ฯลฯ ให้ทุกท่านได้เลือกซื้อเป็นของฝากของที่ระลึก



**ย่านฮาราจูกุ** แหล่งรวมเสื้อผ้า เครื่องประดับ รองเท้า ของวัยรุ่นญี่ปุ่น หากคุณคือคนที่กำลังมองหาซื้อเสื้อผ้าแบบแปลกๆ หรือต้องการหาซื้อเสื้อผ้าแนว COSPLAY ท่านยังสามารถหาได้จากที่นี่อีกด้วย ถ้ามาที่นี่ ท่านจะได้เห็นวัยรุ่นญี่ปุ่นแต่งตัวแบบหลากหลายๆ ก็สามารถมาเจอได้ที่นี่ได้ จะมีวัยรุ่นญี่ปุ่นน่ารักๆ เดินกันเต็มถนนเหมือนกับถนนสายแบรนด์เนมโอโมโตะซานโตะ นอกจากนั้นแล้ว ท่านยังได้ช้อปปิ้งสินค้าแบรนด์ดังระดับโลก



**ย่านชิบูย่า** ศูนย์กลางแฟชั่นวัยรุ่นในโตเกียวหามุมถูกใจถ่ายภาพคู่ไว้เป็นที่ระลึกกับ “ฮาจิโกะ” รูปปั้นสุนัขแสนรู้ที่กลายเป็นจุดนัดพบยอดฮิตสำหรับหนุ่มสาวโตเกียว อัปเดตแฟชั่นสไตล์โตเกียวที่ตึก (109) อิจิมารุคิ ทั้งเสื้อผ้า กระเป๋า รองเท้า เครื่องประดับและแฟชั่นชั้นนำของญี่ปุ่นในฤดูต่างๆอื่น ๆ มากมาย

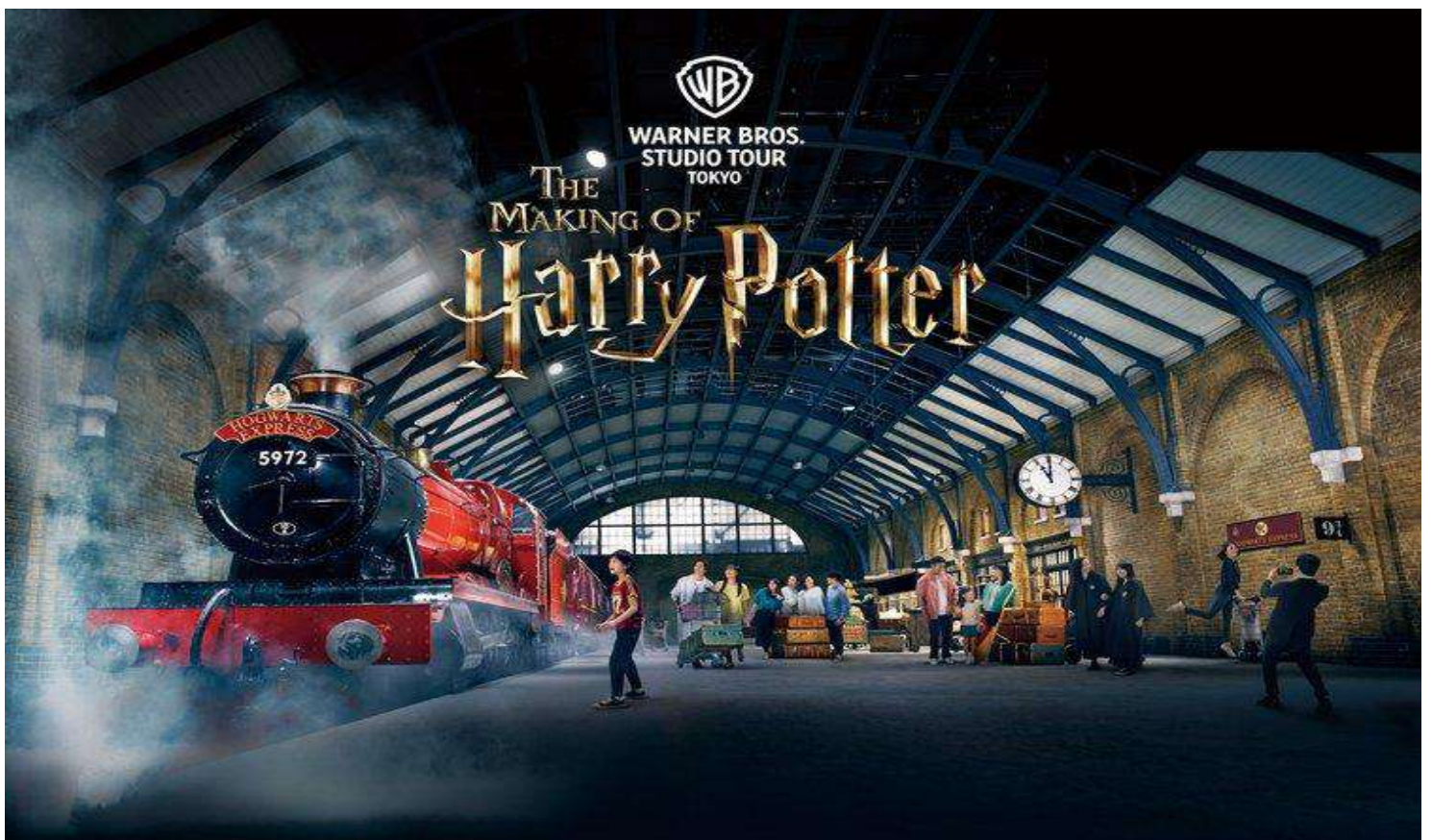


**ชินจูกุ (Shinjuku)** เป็นย่านท่องเที่ยวสำคัญในโตเกียว (Tokyo) ประเทศญี่ปุ่น เปี่ยมไปด้วยมนต์เสน่ห์ยากหาใครเหมือน ไม่ว่าจะเป็นแหล่งกิน เที่ยว ช้อปปิ้งหลากหลายรูปแบบ ที่ผสมผสานทำให้ชินจูกุกลายเป็นที่เที่ยวในโตเกียวที่ไม่เคยหลับไหล สามารถสนุกกันได้ทั้งวัน

### Warner Bros. Studio Tour Tokyo - The Making of Harry Potter

เป็นสวนสนุกในธีมแฮร์รี่ พอตเตอร์ที่ใหญ่ที่สุดในโลก ตั้งอยู่ในโตเกียว เดินทางง่ายด้วยรถไฟสาย Seibu-Toshima หรือ Toei-Oedo ลงสถานี Toshimaen สตูดิโอแห่งนี้เปิดให้สัมผัสฉากจริง เช่น ห้องโถงใหญ่ ตรอกไดแอกอน และชานชาลา 9¾ พร้อมกิจกรรมแบบอินเทอร์แอคทีฟ เช่น ซี้ไม้กวาด

ราคาบัตร (ประมาณ): ผู้ใหญ่ (18 ปีขึ้นไป): 6,300 เยน / เด็ก (4-11 ปี): 3,800 เยน



หรือหากท่านใดมีความประสงค์จะ **เลือกซื้อดิสนีย์แลนด์ 1 DAY PASSPORT เพิ่มท่านละ 3,200.- บาท (ไม่รวมค่าเดินทาง)**

ดิสนีย์แลนด์โลกแห่งจินตนาการของราชาการ์ตูนญี่ปุ่นซึ่งเป็นดิสนีย์แลนด์แห่งแรกที่สร้างนอกประเทศสหรัฐอเมริกา โดยสร้างขึ้นในปี พ.ศ. 2526 จากการถมทะเลและใช้ทุนสร้างกว่า 600 ล้านบาท ให้ท่านสนุกสนานกับเครื่องเล่นนานาชนิด (ไม่จำกัดจำนวนการเล่น ) ผจญภัยในดินแดนต่างๆ ให้ท่านเล่นเครื่องเล่นตัวใหม่จากภาพยนตร์การ์ตูนเรื่องดัง TOY STORY ชมฉากรบกลางทะเลคาริเบียนในดินแดนโจรสลัดจากภาพยนตร์ THE PIRATE OF CARIBBEAN เขย่าขวัญกับบ้านผีสิงใน HAUNTED MANTION สัมผัสความน่ารักของตุ๊กตาเด็กนานาชาติในโลกใบเล็ก SMALL WORLD ชมภาพยนตร์สามมิติ THE INVENTION OF THE YEAR ให้ท่านได้สนุกสนานพร้อมกับการจับจ่ายเลือกซื้อสินค้าที่ระลึกน่ารักในดิสนีย์แลนด์อีกทั้งยังจะได้สัมผัสกับตัวการ์ตูนเอกจากวอลดิสนีย์ อย่าง มิกกี้เมาส์ มินนี่เมาส์

พร้อมผองเพื่อนการ์ตูนอีกมากมายสนุกกับการจับจ่ายซื้อของที่ระลึกน่ารักในดิสนีย์แลนด์



## การเดินทางจากนาริตะสู่โตเกียว

แผนที่การเดินทาง

	UENO	NIPPORI			AIRPORT	
นาที	41	36				KEISEI SKYLINER
	IKEBUKURO	SHINJUKU	SHIBUYA	SHINAGAWA	TOKYO	
นาที	97	92	84	80	67	NARITA EXPRESS N'EX
	IKEBUKURO	SHINJUKU	SHIBUYA	TOKYOCITY	SHINAGAWA	
นาที	125+	120+	110+	95+	85+	AIRPORT LIMOUSINE BUS
	TOKYO AREA					
นาที	90+					TAXI

1. จากโรงแรมแถวย่านนาริตะสู่สนามบินนาริตะใช้รถโดยสารฟรีของทางโรงแรม (มีเป็นบางโรงแรม) แต่เนื่องด้วยจะต้องเริ่มตั้ง ตั้งแต่ 9.00 น.เป็นต้นไปเพราะเนื่องจากในตอนเช้าระหว่าง 6.00 - 9.00 น เป็นช่วงที่มีลูกค้าใช้บริการไปสนามบิน เป็นจำนวนมากซึ่งอาจจะทำให้ขึ้นรถโดยสารไม่ครบตามจำนวนผู้เดินทางทั้งหมด
2. รถไฟสาย KEISEI SKYLINER เป็นรถไฟที่วิ่งจากสนามบินนาริตะไปสถานีอุเอะโนะเพียง 41 นาทีโดยใช้เวลาเร็วในการวิ่ง 160 ก.ม./ชม. โดยเวลาที่ให้บริการ 7.28-18.20 น เพราะฉะนั้นก่อนเดินทางกลับควรเช็คเที่ยวสุดท้ายว่าหมดตอนกี่โมง
3. รถไฟสาย NARITA EXPRESS (N'EX) เป็นรถไฟเข้าเมืองจากค่าย JR ถือว่าเป็นรถไฟที่ราคาค่อนข้างสูงนิดนึงแต่ตัวรถไฟจะเป็นแบบระบุที่นั่งบนรถไฟได้เลยโดยไม่ต้องกลัวว่าขึ้นไปแล้วเราจะไม่มีที่นั่งเบาะสามารถหมุนเข้าหากันได้โดยเวลาที่รถไฟให้บริการตั้งแต่เวลา 7.44-19.42 น เพราะฉะนั้นก่อนเดินทางกลับควรเช็คเที่ยวสุดท้ายว่าหมดตอนกี่โมง
4. AIRPORT LIMOUSINE BUS เป็นอีก 1 ทางเลือกในการเดินทางเข้าโตเกียวแต่รถบัสนี้จะจำกัดจำนวนผู้โดยสาร ต่อรอบโดยต่อรอบจะรับอยู่ 35-40 ท่านต่อเที่ยวโดยจะใช้ระยะเวลาในการเดินทาง 80-100 นาที
5. TAXI

\*\*\* ราคาค่าเดินทางอาจจะมีการเปลี่ยนแปลง \*\*\*

**เที่ยง-ค่ำ อีศระอาหาร ตามอัยาศัยเพื่อสะดวกแก่การท่องเที่ยว**

**ที่พัก ASIA NARITA HOTEL, NARITA ระดับ 3 ดาวมาตรฐานประเทศญี่ปุ่นหรือเทียบเท่า**

วันที่ 5 นาริตะ - กรุงเทพฯ (ดอนเมือง) (B/-/-)

**เช้า บริการอาหาร ณ ห้องอาหารโรงแรม หรือเป็น SET BOX ในกรณีที่ห้องอาหารโรงแรมยังไม่เปิดให้บริการ**  
ได้เวลาอันสมควรนำท่านเดินทางสู่ ท่าอากาศยานนานาชาตินาริตะ ประเทศญี่ปุ่น

09.15 ออกเดินทางสู่ ท่าอากาศยานนานาชาติดอนเมือง กรุงเทพฯ โดย สายการบิน THAI AIR ASIA X เที่ยวบินที่ XJ601 \*\*  
ขอสงวนสิทธิ์ในการเปลี่ยนแปลงไฟล์ตบินและสายการบิน\*\* (ไม่มีบริการอาหารบนเครื่อง)

14.35 เดินทางถึง ท่าอากาศยานนานาชาติดอนเมือง กรุงเทพฯ โดยสวัสดิภาพ พร้อมความประทับใจ

\*\*\*\*\*

# พยากรณ์อากาศเที่ยวญี่ปุ่น

# Weather Forecast For Travel In Japan



19 - 23 ส.ค. 69

เที่ยวหน้าร้อน  
Summer Trip

ต่ำสุด  
23.25 °C  
สูงสุด  
30.32 °C



☞ อากาศร้อน สวมใส่เสื้อผ้าสบายๆ



26 - 30 ส.ค. 69

ปลายหน้าร้อน  
Late Summer

ต่ำสุด  
23-24 °C  
สูงสุด  
30-31 °C



มีโอกาสเจอฝน อากาศร้อนมีลม



09 - 13 ก.ย. 69

ร้อนสลับฝน  
Hot/Rain Mix

ต่ำสุด  
21-23 °C  
สูงสุด  
28-30 °C



มีโอกาสเจอฝน เตรียมเสื้อกันฝน



16 - 20 ก.ย. 69

เริ่มเข้าฤดูใบไม้ร่วง  
Start Autumn

ต่ำสุด  
20-22 °C  
สูงสุด  
27-29 °C



เย็นสบาย เข้าสู่ฤดูใบไม้ร่วง

## ข้อสำคัญ

- ถ้าหากมีผู้เดินทางต่ำกว่า 30 คน ทางบริษัทขอสงวนสิทธิ์ในการยกเลิกการเดินทางหรือมีการเปลี่ยนแปลงราคา โดยจะแจ้งให้ทราบล่วงหน้า 7 วันก่อนการเดินทาง
- กรณีพัก 3 ท่าน/ห้อง ทางโรงแรมจะทำการเสริมเตียงให้เท่านั้น การเสริมเตียงจะขึ้นอยู่กับนโยบายของโรงแรมนั้นๆ (บางโรงแรมใช้เตียง SGL ในการเสริมเตียง บางโรงแรมจะใช้ฟูกในการเสริมเตียง) กรณีที่ห้อง TRP เต็ม ทางบริษัทอาจจะต้องปรับไปนอนห้องพักสำหรับ 1 ท่าน 1 ห้องและสำหรับ 2 ท่าน 1 ห้อง โดยท่านจะต้องชำระค่าห้องพักเดี่ยว ขอสงวนสิทธิ์ในการจัดห้องแบบ TWN และ DBL เนื่องจากจำนวนห้องที่ญี่ปุ่นมีจำกัด
- อัตรานี้เฉพาะนักท่องเที่ยวที่ถือหนังสือเดินทางไทยเท่านั้น กรณีถือหนังสือเดินทางต่างประเทศ ทางบริษัทขอสงวนสิทธิ์เรียกเก็บค่าธรรมเนียมเพิ่มจากราคาทัวร์ ท่านละ 100 USD. (เป็นเงินไทยประมาณ 3,200 บาท) **ไม่รับผู้ที่ถือหนังสือเดินทางหรือถือสัญชาติ ญี่ปุ่น**
- เนื่องจากสภาวะอากาศ จราจร สายการบิน หรือช่วงเทศกาลต่างๆ และตามกฎหมายของประเทศญี่ปุ่น รถบัสนำเที่ยวสามารถให้บริการวันละ 10 ชั่วโมง (08.00-18.00) โปรแกรมอาจมีการเปลี่ยนแปลงได้ตามความเหมาะสม โดยไม่ต้องแจ้งให้ทราบล่วงหน้า

สำคัญ!! : กรณีผู้เดินทางถูกปฏิเสธการเข้า - ออกประเทศจากประเทศต้นทางและปลายทาง ทั้งจากที่ด่านหน้าเคาน์เตอร์เช็คอินหรือจากด่านตรวจคนเข้าเมืองก็ตาม ทางบริษัทขอสงวนสิทธิ์ไม่รับผิดชอบค่าใช้จ่ายที่จะเกิดขึ้นตามมา และ จะไม่สามารถคืนเงินค่าทัวร์และค่าทิปไกด์ที่ท่านชำระเรียบร้อยแล้วไม่ว่าส่วนใดส่วนหนึ่ง

## อัตราค่าบริการนี้รวม

- ค่าบัตรโดยสารโดยเครื่องบิน (ตัว) ไป และ กลับพร้อมคณะ ชั้นประหยัด (ECONOMY CLASS) รวมถึงค่าภาษีสนามบินและค่าภาษีน้ำมันทุกแห่ง กรณีต้องการอัพเกรด UPGRADE ใช้วีลแชร์ (WHEEL CHAIR) หรือ เปลี่ยนแปลงบัตรโดยสาร ไม่ว่าจะเที่ยวใดเที่ยวหนึ่ง กรุณาติดต่อเจ้าหน้าที่เป็นกรณีพิเศษ ทางบริษัทขอสงวนสิทธิ์ในการเรียกเก็บค่าใช้จ่ายตามจริงที่เกิดขึ้นกับผู้เดินทาง
- **กระเป๋าสัมภาระโดยน้ำหนักไม่เกิน 20 กก. (1 ชิ้น)** และ ถู้อัปเกรดเครื่องบินได้น้ำหนักไม่เกิน 7 กก.
- รถรับส่งนำเที่ยวตามรายการ
- VAT 7% และภาษีหัก ณ ที่จ่าย 3% (เฉพาะค่าบริการ)
- ค่าเข้าชมสถานที่ตามที่ระบุในโปรแกรมท่องเที่ยว
- หัวหน้าทัวร์นำเที่ยวตลอดการเดินทาง
- ค่าอาหาร ตามรายการที่ระบุในโปรแกรมการเดินทาง
- ค่าโรงแรมที่พักระดับมาตรฐานตามรายการที่ระบุ (พัก 2-3 ท่าน ต่อ ห้อง กรณีพัก 3 ท่านจะเป็นเตียงเสริม 1 ท่าน) ในกรณีมีงานเทรดแฟร์ การแข่งขันกีฬา หรือ กิจกรรมอื่นๆ ที่ทำให้โรงแรมตามรายการที่ระบุเต็ม ทางบริษัทขอสงวนสิทธิ์ในการปรับเปลี่ยนโรงแรมที่พัก ไปเป็นเมืองใกล้เคียงแทน อ้างอิงมาตรฐานคุณภาพและความเหมาะสมเดิม โดยคำนึงถึงประโยชน์ของลูกค้าเป็นสำคัญ ทางบริษัทไม่มีนโยบายจัดคูนอนให้กับลูกค้าที่ไม่รู้จักกันมาก่อน เช่น กรณีที่ท่านเดินทาง 1 ท่าน จำเป็นต้องชำระค่าห้องพักเดี่ยวตามที่ระบุ
- ค่าประกันอุบัติเหตุการเดินทางตามกรมธรรม์ ค่ารักษาพยาบาลลงเงินท่านละ 500,000 บาท หรือกรณีเสียชีวิตวงเงินท่านละ 1,000,000 บาท ตามเงื่อนไขของบริษัทประกันภัย (ไม่รวมประกันสุขภาพ)
- **ค่าทิปไกด์และคนขับรถ**

## อัตราค่าบริการนี้ **ไม่รวม**

- ค่ามินิบาร์ในห้องพัก(ถ้ามี) และค่าใช้จ่ายส่วนตัว นอกเหนือจากที่ระบุในรายการ
- ค่าอาหารสำหรับท่านที่ทานเจ มังสวิรัติ หรืออาหารสำหรับมุสลิม
- ค่าวีซ่าสำหรับพาสสปอร์ตต่างชาติ (ถ้ามี) โดยผู้เดินทางต้องทำการยื่นเองเท่านั้น
- ค่าใช้จ่ายด้านเอกสารส่วนตัว เช่น ค่าทำหนังสือเดินทาง วัคซีนพาสสปอร์ต เป็นต้น
- ค่าเดินทางหากแยกจากคณะ หรือมาช้ากว่าเวลานัดหมาย ท่านต้องออกค่าเดินทางด้วยตนเอง
- ค่าธรรมเนียมในกรณีที่กระเป๋าสัมภาระที่มีน้ำหนักเกินกว่าที่สายการบินนั้นๆกำหนดหรือสัมภาระใหญ่เกินขนาดมาตรฐาน
- ค่าธรรมเนียมการจองที่นั่งบนเครื่องบินตามความต้องการเป็นกรณีพิเศษหากสามารถทำได้ ทั้งนี้ขึ้นอยู่กับสายการบิน และรุ่นของเครื่องบินแต่ละไฟล์ท์ที่ใช้บิน ซึ่งอาจเปลี่ยนแปลงได้อยู่ที่สายการบินเป็นผู้กำหนด
- ค่าภาษีน้ำมัน ที่สายการบินเรียกเก็บเพิ่มเติม หากสายการบินมีการเก็บภาษีน้ำมันเพิ่ม ทางบริษัทขอสงวนสิทธิ์ในการเรียกเก็บลูกค้า
- ค่าพนักงานยกกระเป๋าในโรงแรม
- ค่าทิปหัวหน้าทัวร์ **แล้วแต่ความพึงพอใจ**
- ประกันการเดินทางที่ครอบคลุมประกันสุขภาพ

## เงื่อนไขการจอง

- กรุณาทำการจองล่วงหน้าอย่างน้อย 30 วัน ก่อนออกเดินทาง **พร้อมชำระเงินมัดจำครั้งที่ 1 ท่านละ 15,000 บาท** หลังจากส่งเอกสารยืนยันการจอง 2 วัน ตัวอย่างเช่น ท่านจองวันนี้ กรุณาชำระเงินในวันถัดไป ก่อนเวลา 16.00 น. เท่านั้น โดยระบบจะยกเลิกอัตโนมัติทันที หากยังไม่ได้รับยอดเงินตามเวลาที่กำหนด และหากท่านมีความประสงค์จะต้องเดินทางในพีเรียดเดิม ท่านจำเป็นต้องทำจองเข้ามาใหม่ นั้นหมายถึงว่า กรณีที่มีคิวรอ (WAITING LIST) ก็จะทำให้สิทธิ์ไปตามระบบ ตามลำดับเนื่องจากทุกพีเรียด เรามีที่นั่งราคาพิเศษจำนวนจำกัด **ยกเว้นโปรแกรมราคาพิเศษ ทางบริษัทขอสงวนสิทธิ์เรียกเก็บค่าบริการ **เต็มจำนวน** เท่านั้น**
- \*\*กรุณาส่งสำเนาพาสสปอร์ตที่มีอายุใช้งานได้คงเหลือไม่น้อยกว่า 6 เดือน ณ วันกลับ ทันทีหลังจอง\*\***
- กรุณาชำระค่าทัวร์ส่วนที่เหลืออย่างน้อย 20 วัน ก่อนออกเดินทาง หากท่านไม่ชำระภายในระยะเวลาที่บริษัทกำหนด ทางบริษัทจะถือว่าท่านสละสิทธิ์ยกเลิกการเดินทาง และ ขอสงวนสิทธิ์ไม่สามารถคืนเงินมัดจำให้ท่านใดไม่ว่าส่วนในส่วนหนึ่งก็ตาม
- กรณีลูกค้าทำการจองภายในระยะเวลาคงเหลือไม่ถึง 15 วัน ก่อนออกเดินทาง ทางบริษัทขอสงวนสิทธิ์ในการเรียกเก็บค่าทัวร์เต็มจำนวน 100%

## เงื่อนไขการยกเลิก และ เปลี่ยนแปลงการเดินทาง

- ยกเลิกก่อนการเดินทางตั้งแต่ **30 วันขึ้นไป** คืนเงินค่าทัวร์โดยหักค่าใช้จ่ายที่เกิดขึ้นจริง \*ในกรณีที่วันเดินทางตรงกับวันหยุดนักขัตฤกษ์ ต้องยกเลิกก่อน 40 วัน\*
- ยกเลิกก่อนการเดินทาง **15-29 วัน** คืนเงิน 50%ของค่าทัวร์ หรือหักค่าใช้จ่ายตามจริง เช่น ค่ามัดจำตัวเครื่องบิน โรงแรม และค่าใช้จ่ายจำเป็นอื่นๆ
- ยกเลิกก่อนการเดินทางน้อยกว่า **15วัน** ขอสงวนสิทธิ์ไม่คืนเงินค่าทัวร์ที่ชำระแล้วทั้งหมด
- กรณีมีเหตุยกเลิกทัวร์ โดยไม่ใช่ความผิดของบริษัททัวร์ เช่น มีนโยบายห้ามการเข้าออกของแต่ละประเทศ หรือการยกเลิกเที่ยวบินโดยสายการบิน บริษัทจะเก็บเป็นเครดิตหรือเลื่อนการเดินทางในพีเรียดถัดไปให้กับลูกค้า โดยยึดตามนโยบายของสายการบินและบริษัทแลนด์ต่างประเทศ **ไม่สามารถคืนเงินได้ทุกกรณี**
- กรณีต้องการเปลี่ยนแปลงผู้เดินทาง (เปลี่ยนชื่อ) จะต้องแจ้งให้ทางบริษัททราบล่วงหน้า อย่างน้อย 20 วัน ก่อนออกเดินทาง กรณีแจ้งหลังจากเจ้าหน้าที่ออกเอกสารเรียบร้อยแล้ว ไม่ว่าจะส่วนใดส่วนหนึ่ง ทางบริษัทขอสงวนสิทธิ์ในการเรียกเก็บค่าใช้จ่ายที่เกิดขึ้นจริงทั้งหมด ทั้งนี้ขึ้นอยู่กับช่วงพีเรียดวันเดินทาง และกระบวนการของแต่ละคณะ เป็นสำคัญด้วย กรุณาสอบถามกับเจ้าหน้าที่เป็นกรณีพิเศษ
- กรณีต้องการเปลี่ยนแปลงพีเรียดวันเดินทาง (เลื่อนวันเดินทาง) ทางบริษัทขอสงวนสิทธิ์ในการหักค่าใช้จ่ายการดำเนินการต่างๆ ที่เกิดขึ้นจริงสำหรับการดำเนินการจองครั้งแรก ตามจำนวนครั้งที่เปลี่ยนแปลง ไม่ว่าจะกรณีใดๆทั้งสิ้น

## หมายเหตุ

- กรณีที่ท่านต้องออกบัตรโดยสารภายใน (ตัวภายในประเทศ เช่น ตัวเครื่องบิน , ตัวรถทัวร์ , ตัวรถไฟ) กรุณาติดต่อสอบถามเพื่อยืนยันกับเจ้าหน้าที่ก่อนทุกครั้ง และควรจองบัตรโดยสารภายในที่สามารถเลื่อนวันและเวลาเดินทางได้ เพราะมีบางกรณีที่สายการบินอาจมีการปรับเปลี่ยนไฟล์ทบิน หรือ เวลาบิน โดยไม่แจ้งให้ทราบล่วงหน้า ทั้งนี้ขึ้นอยู่กับฤดูกาล สภาพภูมิอากาศ และ ตารางบินของท่าอากาศยานเป็นสำคัญเท่านั้น สิ่งสำคัญ ท่านจำเป็นต้องมาถึงสนามบินเพื่อเช็คอินก่อนเครื่องบิน อย่างน้อย 3 ชั่วโมง โดยในส่วนนี้หากเกิดความเสียหายใดๆบริษัทของสงวนสิทธิ์ในการไม่รับผิดชอบค่าใช้จ่ายที่เกิดขึ้นใดๆทั้งสิ้น
- กรณีที่ออกบัตรโดยสาร (ตัว) เรียบร้อยแล้ว มีรายละเอียดส่วนใดผิด ทางบริษัทของสงวนสิทธิ์ในการรับผิดชอบไม่ว่าส่วนใดส่วนหนึ่ง หากท่านไม่ดำเนินการส่งสำเนาหน้าแรกของหนังสือเดินทางให้ทางบริษัทเพื่อใช้ในการออกบัตรโดยสาร
- หลังจากท่านชำระค่าทัวร์ครบตามจำนวนเรียบร้อยแล้ว ทางบริษัทจะนำส่งใบนัดหมายและเตรียมตัวการเดินทางให้ท่านอย่างน้อย 3 หรือ 5 วัน ก่อนออกเดินทาง
- อัตราทัวร์นี้ เป็นอัตราสำหรับบัตรโดยสารเครื่องบินแบบหมู่คณะ (ตัวกรุ๊ป) ท่านจะไม่สามารถเลื่อนไฟล์ท วัน ไป หรือ กลับส่วนใดได้ จำเป็นจะต้องไป และ กลับ ตามกำหนดการเท่านั้น หากต้องการเปลี่ยนแปลงกรุณาติดต่อเจ้าหน้าที่เป็นกรณีพิเศษ
- ทางบริษัทไม่มีนโยบายจัดคูนอนให้กับลูกค้าที่ไม่รู้จักกันมาก่อน เช่น กรณีที่ท่านเดินทาง 1 ท่าน จำเป็นต้องชำระค่าห้องพักเดี่ยวตามที่ระบุ
- **หนังสือเดินทาง หรือ พาสปอร์ต ต้องมีอายุใช้งานได้คงเหลือไม่น้อยกว่า 6 เดือน ณ วันกลับ**
- กรณีที่ท่านเป็นอิสลาม ไม่ทานเนื้อสัตว์ หรือ แพ้อาหารบางประเภท กรุณาแจ้งเจ้าหน้าที่เป็นกรณีพิเศษ
- บริษัทฯ จะไม่รับผิดชอบต่อค่าเสียหายในเหตุการณ์ที่เกิดจากยานพาหนะ การยกเลิกเที่ยวบิน การล่าช้าของสายการบิน ภัยธรรมชาติ การเมือง จลาจล ประท้วง คำสั่งของเจ้าหน้าที่รัฐ และอื่นๆ ที่อยู่นอกเหนือการควบคุมของทางบริษัท
- เมื่อท่านออกเดินทางไปกับคณะแล้ว ท่านงดใช้บริการใดบริการหนึ่ง หรือไม่เดินทางพร้อมคณะ ถือว่าท่านสละสิทธิ์ ไม่สามารถเรียกร้องค่าบริการคืนได้ ไม่ว่ากรณีใดๆ ทั้งสิ้น
- มัคคุเทศก์ พนักงาน และตัวแทนบริษัทฯ ไม่มีอำนาจในการตัดสินใจหรือให้คำสัญญาใดๆ ทั้งสิ้นแทน บริษัทฯนอกจากมีเอกสารลงนามโดยผู้มีอำนาจของบริษัทฯกำกับเท่านั้นกรณีต้องการเปลี่ยนแปลงพีเรียลวันเดินทาง (เลื่อนวันเดินทาง) ทางบริษัทของสงวนสิทธิ์ในการหักค่าใช้จ่ายการดำเนินการต่างๆ ที่เกิดขึ้นจริงสำหรับการดำเนินการจองครั้งแรก ตามจำนวนครั้งที่เปลี่ยนแปลง ไม่ว่ากรณีใดๆทั้งสิ้น
- บริษัทของสงวนสิทธิ์ ในการไม่รับผิดชอบใดๆทั้งสิ้น หากเกิดสิ่งของสูญหายระหว่างการเดินทาง และ ขอสงวนสิทธิ์ในการเรียกเก็บค่าใช้จ่ายตามจริง กรณีท่านลืมสิ่งของไว้ที่โรงแรมและจำเป็นต้องส่งมายังจุดหมายปลายทางตามที่ท่านต้องการ
- ขอสงวนสิทธิ์การเก็บค่าน้ำมันและภาษีสนามบินทุกแห่งเพิ่ม หากสายการบินมีการปรับขึ้นก่อนวันเดินทาง
- เนื่องจากการเดินทางท่องเที่ยวในครั้งนี้ เป็นการชำระแบบเหมาจ่ายขาดกับบริษัทตัวแทนในต่างประเทศ ทางบริษัทจึงขอสงวนสิทธิ์ ไม่สามารถขอรับเงินคืนได้ในบริการบางส่วน หรือ ส่วนใดส่วนหนึ่งที่ท่านไม่ต้องการได้รับบริการ หากระหว่างเดินทาง สถานที่ท่องเที่ยวใดที่ไม่สามารถเข้าชมได้ ไม่ว่าจะด้วยสาเหตุใดก็ตาม ทางบริษัทของสงวนสิทธิ์ในการไม่สามารถคืนค่าใช้จ่ายไม่ว่าส่วนใดส่วนหนึ่งให้ท่าน เนื่องจากทางบริษัทได้ทำการจองและถูกเก็บค่าใช้จ่ายแบบเหมาจ่ายไปแล้ว
- หากมีสถานที่ ร้านค้าที่ไม่สามารถเปิดให้บริการได้ภายหลัง โปรแกรมอาจมีการเปลี่ยนแปลงได้ตามความเหมาะสม โดยไม่แจ้งให้ทราบล่วงหน้า โดยส่วนนี้ทางบริษัทจะคำนึงถึงประโยชน์ของลูกค้าเป็นสำคัญ หากกรณีที่จำเป็นจะต้องมีค่าใช้จ่ายเพิ่ม ทางบริษัทจะแจ้งให้ทราบล่วงหน้า

**\*\*เมื่อท่านชำระเงินค่าทัวร์ให้กับทางบริษัทฯ แล้วทางบริษัทฯ จะถือว่าท่านได้ยอมรับเงื่อนไขข้อตกลงทั้งหมดนี้แล้ว\*\***

**\*\* ขอขอบพระคุณทุกท่าน ที่มอบความไว้วางใจ ให้เราบริการ \*\***

# ประเภทห้องพักในประเทศญี่ปุ่น

## โปรดทราบ!

ก่อนการทำจองทัวร์และก่อนการเดินทาง



### ห้องพักเตียงเดี่ยว (SINGLE BED ROOM)

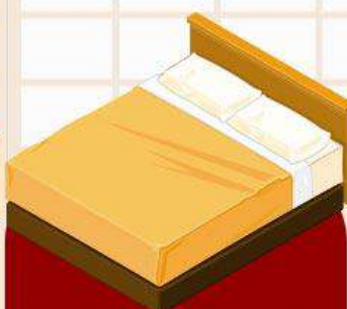
ห้องพักสำหรับนอนท่านเดียว  
แต่มีค่าใช้จ่ายเพิ่มเติม  
จากค่าทัวร์



### ห้องพักเตียงคู่ (TWIN BED ROOM)

ห้องพักสำหรับ 2 ท่าน  
ใน 1 ห้อง มี 2 เตียง

\*ในกรณีไม่มีริควอลและจอง 2 ท่าน  
ทางบริษัทฯจะจัดห้อง TWN เป็นหลัก



### ห้องพักเตียงใหญ่ 1 เตียง (DOUBLE BED ROOM)

สำหรับ 2 ท่าน  
เป็นเตียงใหญ่ 1 เตียง  
แต่ขนาดห้องจะเล็กกว่าเตียงคู่  
ส่วนใหญ่โรงแรมจะมีไม่มาก  
และแต่ละชั้นมีจำนวนน้อย

\*กรณีบางโรงแรมไม่มีห้องประเภทนี้  
ทางบริษัทฯจะเปลี่ยนเป็นห้อง TWN แทน



### ห้องพัก 1 ห้องสำหรับ 3 คน (TRIPLE BED ROOM)

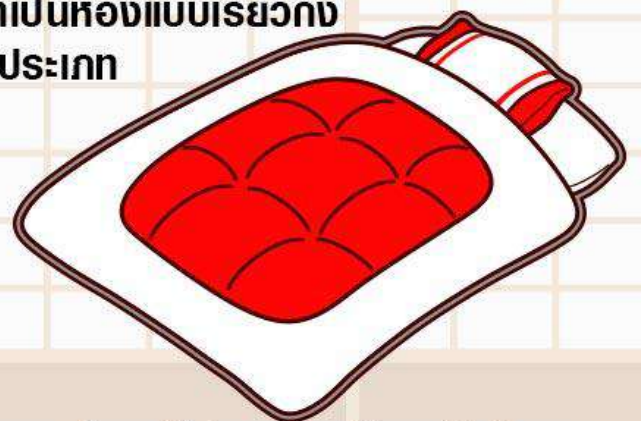
1 ห้องมี 3 เตียงเดี่ยว  
หรือ 2 เตียง  
เดี่ยว + 1 เตียงเสริม/  
SOFA BED

มีให้บริการเฉพาะบางโรงแรม  
\*หากโรงแรมไม่มีเพียงพอ  
จะยกปรับเป็น 1 ห้อง TWN+1 ห้อง SGL  
โปรดแจ้งให้ทราบอีกครั้งก่อนเดินทาง

\*ในกรณีจอง 3 ท่าน  
ทางบริษัทฯจะจัดห้อง TRIPLE เป็นหลัก

ข้อมูล  
เพิ่มเติม

เนื่องจากโรงแรมของประเทศญี่ปุ่นที่อยู่นอกเมือง  
ในส่วนของประเทศห้องพักที่เป็นห้องแบบเรียวกัง  
จะมีมากกว่า โดยเฉพาะห้องประเภท  
DBL และ TRP



\*ขอสงวนสิทธิ์ในการเปลี่ยนแปลงห้องพักตามความเหมาะสม ในกรณีที่ประเภทห้องพักที่ริควอลไม่เพียงพอ\*

# PRICE FOR



# Air asia X

เพิ่มน้ำหนักกระเป๋า  
สายการบินให้น้ำหนักสัมภาระ:  
คนละ **20 กิโลกรัม**



สำหรับท่านที่ต้องการซื้อเพิ่ม

- ซ่อน้ำหนักเพิ่ม 5 กิโลกรัม / เที่ยวบิน ราคา 1,300.-
- ซ่อน้ำหนักเพิ่ม 10 กิโลกรัม / เที่ยวบิน ราคา 1,500.-
- ซ่อน้ำหนักเพิ่ม 20 กิโลกรัม / เที่ยวบิน ราคา 2,600.-

**พรีเมียม แพลตเบด**  
(Premium Flatbed)



ที่นั่งกว้าง 19 นิ้ว  
และมีระยะห่างระหว่างแถว 59 นิ้ว  
สามารถปรับเป็นเตียงนอนได้  
รับประกันความสะอาดสบาย  
สูงสุดตลอดการเดินทาง  
\*ราคาขึ้นอยู่กับวันที่เชิค

**ฮอตซีท**  
(Hot Seat)



พื้นที่วางขาอย่างน้อย 17.5 นิ้ว  
จะมีพื้นที่เหลือเฟือที่จะเหยียดขา  
\*ราคา 2700/ที่ แถวที่ 1,7  
\*ราคา 2600/ที่ แถวที่ 14,15,16,17  
\*ราคา 2500/ที่ แถวที่ 33,34,35

**ที่นั่งโซนเงียบ**  
(Quiet Zone)



บริเวณที่จำกัดการใช้เสียง  
อนุญาตให้พูดคุยโดยสารที่มีอายุ  
ตั้งแต่ 10 ปีขึ้นไปเท่านั้น  
ระบบแสงสว่างถนนอมสายตา  
อาหารของคุณจะถูกเสิร์ฟเร็วขึ้น  
\*ราคา 1100/เที่ยว

\*\*ในกรณีซื้อที่นั่งทั้ง แพลตเบด ฮอตซีท สายการบินสามารถเปลี่ยนแปลงเครื่องบินได้  
โดยไม่มีค่าธรรมเนียมให้ทราบ ขอสงวนสิทธิ์การคืนเงินตามกฎของสายการบิน\*\*