

# F-STAR TRAVEL

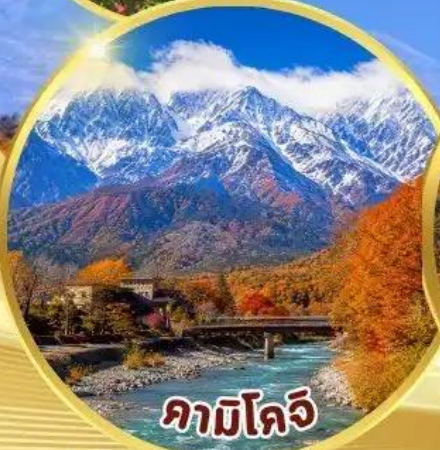


พวกเราไป JOURNEY มา



เก็บแอปเปิ้ล

การเดินทางที่แสนอบอุ่น  
เดินทางร่วมกับ  
คุณกอล์ฟ & คุณคริส



คามิโคจิ



ฮาคุบะ



ภูเขาไฟฟูจิ



พักโรงแรม 4 ดาวทุกคืน  
ราคารวมทุกอย่าง  
ไม่ต้องจ่ายเพิ่ม

55,999

รับเพียง 30 ท่านเท่านั้น

ฟูจิ ฮาคุบะ คามิโคจิ ใบไม้เปลี่ยนสี

ฤดูนี้ไม่มีเหงา เพราะเราดูแล พักออนเซ็น 3 คืน

วันที่ 26 - 31 ตุลาคม 69

EXCLUSIVE



- ★ ชมคามิโคจิ ฤดูใบไม้เปลี่ยนสี สวรรค์บนดินแห่งเทือกเขาแอลป์
- ★ สัมผัสความมหัศจรรย์ฮาคุบะ นั่งกระเช้าชมวิวแบบ 360 องศา ที่อิวาทาเกะ
- ★ เช็คอิน วัดนาริตะซัง ขอพรด้านความสำเร็จ แวะชิมข้าวหน้าปลาไหลย่าง
- ★ ชมวิว ขึ้นฟูภูเขาไฟฟูจิ ชั้น 5
- ★ พักโรงแรม 4 ดาวทุกคืน สัมผัสบรรยากาศออนเซ็น 3 คืน
- ★ พักโรงแรม ย่านชินจูกุ พร้อมอิสระช้อปปิ้ง แบบจุใจ
- ★ พิเศษ กิจกรรมเก็บแอปเปิ้ล ตามฤดูกาล
- ★ บุฟเฟต์ มื้อเย็น ชาบู 1 มื้อ และปิ้งย่าง Yakiniiku 1 มื้อ



# TOKYO HAKUBA KAMIKOCHI IN AUTUMN 6D4N BY XJ

## เดินทาง 26 – 31 ตุลาคม 2569

เส้นทางการบิน	เที่ยวบิน	เวลาออก-เวลาถึง	ระยะเวลาเดินทาง
ดอนเมือง - นาริตะ (DMK - NRT)	XJ602	02.35 - 10.45	6 ชั่วโมง 10 นาที
นาริตะ - ดอนเมือง (NRT - DMK)	XJ603	12.10 - 17.40	6 ชั่วโมง 30 นาที

กรณีลูกค้ามีซื้อตั๋วภายในประเทศ กรุณาสอบถามคอนเฟิร์มตารางการบินกับทางเจ้าหน้าที่อีกครั้ง  
เที่ยวบิน, ราคาตั๋วและรายการอาจมีการเปลี่ยนแปลงได้ตามความเหมาะสม โดยมีต้องแจ้งให้ ทราบล่วงหน้า

วันที่	รายการท่องเที่ยว	รายละเอียดอาหาร (13 มื้อ)			โรงแรมที่พัก หรือเทียบเท่า
		เช้า	เที่ยง	เย็น	
26 OCT	สนามบินดอนเมือง (18.30 น.)	-	-	-	✈️ บริการอาหารเช้าและน้ำดื่มบนเครื่องบิน
27 OCT	สนามบินนาริตะ XJ602 DMK – NRT (02.35 – 10.45) – กรุงโตเกียว - วัดนาริตะ – Ueno - แชนนอน เซน	-	ปิ้งย่าง YAKINIUKU	HOTEL	Oedo Onsen Premium Matsunoi 4 ดาว ♨️
28 OCT	Ao Lakeside Cafe – เก็บแอปเปิ้ล - ฮาคุยะ – Hakuba Mountain Harbor – มัตสึโมโต้ - แชนนอน เซน	🍽️	🍽️	HOTEL	Azumino Kogen Resort 4 ดาว ♨️
29 OCT	ปราสาทมัตสึโมโต้ – คาโมโคจิ - สะพานคัปปะบาชิ – Futaba service area – กิจกรรมชงชา - แชนนอน เซน	🍽️	CASHBACK 1,500 Y	🦀	Yukari No Mori Yamanakako 4 ดาว ♨️
30 OCT	ชั้นฟูจิชั้น 5 – โออิชิปาร์ค – โตเกียว - ชินจูกุ - นาริตะ	🍽️	ชาบู	-	Nikko Narita 4 ดาว
31 OCT	สนามบินนาริตะ – สนามบินดอนเมือง XJ603 NRT – DMK (12.10 – 17.40)	🍽️	-	-	✈️ บริการอาหารเช้าและน้ำดื่มบนเครื่องบิน

26 OCT

สนามบินดอนเมือง (DMK)

22.30 น.

คณะพร้อมกัน ณ ท่าอากาศยานนานาชาติ ดอนเมือง กรุงเทพฯ อาคารผู้โดยสารระหว่างประเทศ อาคารผู้โดยสารระหว่างประเทศ อาคาร 1 ชั้น 3 ประตู 1 บริเวณ Service Area โดยมีเจ้าหน้าที่ของบริษัทฯ F-STAR TRAVEL คอยให้การต้อนรับ อำนวยความสะดวกตลอดขั้นตอนการเช็คอิน และ หัวหน้าทัวร์ให้คำแนะนำเพื่อเตรียมพร้อมก่อนออกเดินทาง

**\*\* กรุณาเพื่อเวลาในการเดินทางมายังสนามบินอย่างน้อย 3 ชั่วโมง เนื่องจากต้องใช้เวลาในการเช็คอิน \*\***

**\*\* โหลดสัมภาระ ไปไม่เกิน 20 กิโลกรัม \*\*+**



**\*\*\* สำคัญสำหรับการจองทัวร์ สำหรับอาหารทุกมื้อรบกวนทุกท่านในคณะโปรดระบุรายบุคคลว่าไม่ทานเนื้อวัว / เนื้อหมู / ปลาดิบ / มังสวิรัติ / หรือแพ้อาหารประเภทใดบ้าง มีผลต่อการจัดอาหารให้ในบางมื้อที่เป็นอาหารท้องถิ่นที่ไม่สามารถเปลี่ยนแปลงหน้างานได้ \*\*\***

27 OCT

สนามบินนาริตะ (NRT) - กรุงโตเกียว - วัดนาริตะ - Ueno - แชนนอนเซน

02.35 น.

นำท่านเห็นฟ้าสู่ เมืองโตเกียว โดยเที่ยวบินที่ XJ602 มีบริการอาหารบนเครื่อง (1)



06.20 น.

เดินทางถึงเมืองโตเกียว หลังผ่านพิธีการตรวจคนเข้าเมืองเรียบร้อยแล้ว

จากนั้น นำท่านไปยัง วัดนาริตะซัง ชินโซจิ (Naritasan Shinsho-ji Temple) เป็นวัดพุทธโบราณอายุกว่าพันปีในจังหวัดชิบะ ใกล้สนามบินนาริตะ โดดเด่นด้วยวิหารหลักและสถาปัตยกรรมญี่ปุ่นดั้งเดิม นักท่องเที่ยวนิยมมาชมพิธีสวดอักษิโอะโกมะ ขอพรเรื่องความสำเร็จ เดินเล่นถนนโอโมเตะซังโด และชิมข้าวหน้าปลาไหลอย่าง++



เที่ยง รับประทานอาหารกลางวัน ณ ภัตตาคาร (2) บุฟเฟ่ต์ปิ้งย่าง

BUFFET YAKINIKU

ฮับอร่อยกับบุฟเฟ่ต์ปิ้งย่าง



จากนั้น นำท่านเดินทางสู่ UENO เดินเล่น ย่านร้านค้า **อาเมโยโกะ Ameyoko** เป็นแหล่งรวมสินค้าเกือบทุกประเภทบนถนนสายเล็กๆ มีร้านค้าทั่วไปทั้งขายขนม, เสื้อผ้า เครื่องสำอาง อาหารเสริม ฯลฯ ใครที่มองหาแหล่งซื้อของขนม ของฝาก ราคาไม่แพงก็ไปเลือกซื้อกันได้ (คิทแคทหลากหลายรสชาติ ช็อกโกแลต และขนมญี่ปุ่นต่างๆ) **อีกทั้ง แบรินด์ชั้นนำ**



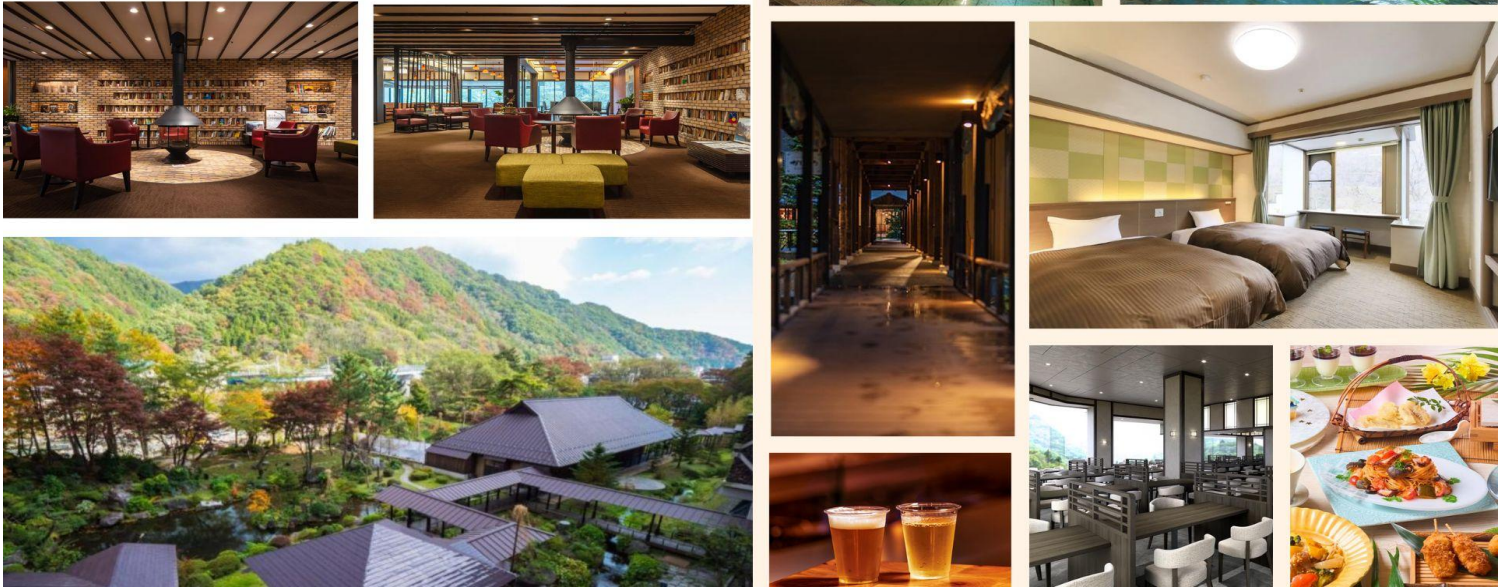
จากนั้น นำท่านเดินทางสู่ที่พัก **เมืองกุมมะ** เมืองที่ขึ้นชื่อเรื่องแหล่งน้ำพุร้อนขึ้นชื่อติดอันดับของญี่ปุ่นให้ท่านได้พักผ่อน ความเมื่อยล้ากับการช้อปปิ้ง

**ค่ำ** 🍽️ รับประทานอาหารค่ำ ณ ห้องอาหารโรงแรม (3)

🏠 นำท่านเดินทางเข้าพักที่ Oedo Onsen Premium Matsunoi ระดับ 4 ดาว

หลังจากรับประทานอาหารให้ท่านได้ผ่อนคลาย ความเมื่อยล้ากับการช้อปปิ้งตามอัยาศัย


**松乃井**  
**Premium**  
**Hot Spring Resort Matsunoi**



28 OCT      Ao Lakeside Cafe - เก็บแอปเปิ้ลแบบบุฟเฟ่ต์ - ฮาคุบะ - สถานีอิวาทาเกะ - นั่งคอนโดล่า จุดชมวิว  
 Hakuba Mountain Harbor - มัตสึโมโตะ

**เช้า**      **📍 รับประทานอาหารเช้า ณ ภัตตาคาร (4)**  
**จากนั้น**      นำท่านเดินทางสู่ **Ao Lakeside Cafe คาเฟ่** และร้านอาหารยอดฮิตริมทะเลสาบอาโอกิ ในเมืองโอมะจิ มีชื่อเสียงเรื่อง  
 วิวเทือกเขาเจแปนแอลป์ที่สวยงามอลังการ บรรยากาศดีแบบกินดื่ม มองเห็นวิวภูเขาและผืนน้ำใส ๆ แบบพาโนรามา  
 ตัวร้านตั้งอยู่ติดริมทะเลสาบเลย นั่งชิลได้ยาว ๆ ทั้งวัน **(ไม่รวมค่าอาหาร และเครื่องดื่ม)**



จากนั้น นำท่านไป **กิจกรรมเก็บแอปเปิ้ล** ให้ท่านได้ลิ้มรสแอปเปิ้ลสายพันธุ์ต่างๆ หวานอมเปรี้ยวตามแบบญี่ปุ่น คนญี่ปุ่น ถือ  
เป็นผลไม้ที่ต้องไม่พลาดในช่วงฤดูกาลใบไม้เปลี่ยนสี **แบบบุฟเฟต์ในระยะเวลา 30 นาที**



**เที่ยง** **รับประทานอาหารกลางวัน ณ ภัตตาคาร (5)**

จากนั้น นำท่านสู่ **ฮาคุบะ** อยู่ในแถบภาคเหนือของเทือกเขาแอลป์ในจังหวัดนากาโนะ ในฤดูหนาวนับเป็นสวรรค์ของนักสกีอีก  
ทั้งยังเป็นสถานที่จัดงานโอลิมปิกฤดูหนาวในปี 1998 แม้เมืองจะไม่ได้ใหญ่ แต่ก็มีสกีรีสอร์ทให้บริการสำหรับ  
นักท่องเที่ยว และนักสกีไว้บริการเพียบพร้อมไม่แพ้ที่อื่นๆ ด้วยวิวทิวทัศน์ไม่ว่าจะฤดูหนาว หรือฤดูอื่นๆ ก็สวยงามไม่แพ้  
กันเลยทีเดียว

จากนั้น นำท่านเดินทางไปยัง **สถานีโนอาห์ อิวาทาเกะ กอนโดล่า ลิฟท์ (Noah Iwatake Gondola Lift)** เพื่อขึ้นไปยัง  
**Hakuba Iwatake Mountain Resort (ราคาตั๋วรวมค่ากอนโดล่าลิฟท์)** ใช้เวลาประมาณ 10 นาที เพื่อขึ้นไปยัง  
ด้านบนภูเขาอิวาทาเกะ ซึ่งมีความสูงกว่าระดับน้ำทะเล 1,100 เมตร



**\*\* หมายเหตุ : การเปิดให้บริการของอิวาทาเกะคอนโดล่าขึ้นอยู่กับสภาพอากาศ โดยอยู่ในดุลพินิจของเจ้าหน้าที่ของอิวาทาเกะคอนโดล่าเป็นสำคัญ  
ในกรณีที่กระเช้าปิดขอสงวนสิทธิ์ในการปรับเปลี่ยนโปรแกรมเป็นการขึ้นกระเช้าสถานีอื่นทดแทน \*\***



จากนั้น นำท่านเดินทางไปยัง **นั่งกระเช้าชมวิวกุบะอิวาทาเกะ HAKUBA MOUNTAIN HARBOR** เป็นกระเปียงชมวิวแบบพาโนรามาให้ทัศนียภาพที่เหนือชั้นของภูเขาโดยรอบ กระเปียงเปิดให้ใช้งานฟรี **จุดเด่นมีกระเปียง Hakuba Sanzan** ที่สามารถเห็นเทือกเขาแอลป์ซึ่งจะได้เห็นหิมะบนยอดเขา แบบ 360 องศา สามารถยืนถ่ายรูปและดื่มด่ำกับบรรยากาศได้อย่างเต็มอ้อม และในบริเวณเดียวกันมีร้านเบเกอรี่ที่ชื่อ **THE CITY BAKERY** โดยทางเข้ามีที่นั่งบนกระเปียง สามารถเพลิดเพลินไปกับการจิบเครื่องดื่มอุ่นๆ หรือกิจกรรมนอกจากนี้ยังมี **Yoo-Hoo! SWING** ชิงช้าลอยฟ้าขนาดใหญ่ที่สามารถชมวิวสวยๆ ไปพร้อมกับแกว่งชิงช้าแบบหันหน้าเข้าหาธรรมชาติบนเทือกเขาสูง **(ราคาทัวร์ไม่รวมค่าชิงช้า)**



**คำ** **🍽️ รับประทานอาหารค่ำ ณ ห้องอาหารโรงแรม (6)**

**🏠 นำท่านเดินทางเข้าที่พัก Azumino Kogen Resort ระดับ 4 ดาว**



# 安曇野高原リゾート

AZUMINO KOGEN RESORT



หลังจากรับประทานอาหารให้ท่านได้ผ่อนคลาย ความเมื่อยล้ากับการเข่ออนเซนตามอัธยาศัย

29 OCT

ปราสาทมัตสึโมโด้ (ชมด้านนอก) – อุทยานคามิโคจิ – สะพานกัปปะบาชิ - ยามานาชิ – Futaba service area  
- กิจกรรมชงชา – แชนัวร์ – บุฟเฟ่ต์ชาปู

เช้า

จากนั้น

## 📍 รับประทานอาหารเช้า ณ ภัตตาคาร (7)

นำท่านเดินทางไปยัง **ปราสาทมัตสึโมโด้ (ชมด้านนอก ไม่รวมค่าเข้าปราสาท)** มีชื่อเรียกอีกอย่างหนึ่งว่า ปราสาทอิกา เนื่องจากผนังปราสาทมีสีดำ และปีกด้านต่างๆ ของปราสาทแผ่กางออกเหมือนปีกนก สร้างขึ้นในปี ค.ศ. 1590 โดย อิชิคาว่า คาสึมาซะ เพื่อใช้เป็นที่พักของบรรดาเจ้าเมืองในอดีต ปัจจุบันหลังจากได้รับการจัดตั้งเป็นสมบัติประจำชาติญี่ปุ่น ได้ปรับให้เป็นพิพิธภัณฑ์สำหรับรวบรวมข้อมูลประวัติศาสตร์ของญี่ปุ่นและประวัติศาสตร์ของ จังหวัดนากาโน่ และเป็นปราสาทที่มีความสวยงามติด 1 ใน 10 ของประเทศญี่ปุ่น



จากนั้น นำท่านเดินทางไปยัง **คามิโคจิ** สถานที่พักผ่อนหย่อนใจที่มีชื่อเสียงมากด้วยทิวทัศน์ที่สวยงามโดยเฉพาะในฤดูใบไม้เปลี่ยนสี ท่านจะประทับใจกับธรรมชาติ เทือกเขา สายน้ำ อันสวยงาม แหล่งชมธรรมชาติยามใบไม้เปลี่ยนสีที่สวยงามที่สุดแห่งหนึ่งของญี่ปุ่น เพลิดเพลินกับทิวทัศน์ของ **สะพานคัมปะบาชิ** สัญลักษณ์ของคามิโคจิที่ทอดข้ามแม่น้ำอะซึสะ เป็นสะพานแขวนที่ทำด้วยไม้หากยืนบนสะพานจะสามารถเห็นได้ทั้งเทือกเขาอะเกะตะเกะและเทือกเขาโฮตากะ



จากนั้น เดินทางไป **กิจกรรมชงชาเขียว** ให้ทุกท่านได้สัมผัสกับกิจกรรมชงชาเขียว ในอดีตการชงชาเขียว เป็นหนึ่งในวิถีชีวิตของการใช้ชีวิตประจำวันของชาวญี่ปุ่น ซึ่งทุกท่านจะได้รู้จักขั้นตอนของการชงชา วิธีการใช้อุปกรณ์ ต่างๆ ของชาอีกด้วย



**คำ** 101 รับประทานอาหารค่ำ ณ ห้องอาหารโรงแรม (9)

 นำท่านเดินทางเข้าพัก Yukari No Mori Yamanakako ระดับ 4 ดาว

หลังจากรับประทานอาหารให้ท่านได้ผ่อนคลาย ความเมื่อยล้ากับการเข้านอนตามอัธยาศัย

**\*\* กรณีพักนอนครบถ้วนลูกค้าแจ้งล่วงหน้าหากไม่สามารถนอนพื้นทาทามิได้ หรือต้องการรีเคสเตียง เนื่องจากที่พักนอนส่วนใหญ่เป็นแบบพื้น และบางโรงแรมหากต้องการรีเคสเตียงอาจมีค่าใช้จ่ายเพิ่มเติม \*\***



30 OCT ภูเขาไฟฟูจิชั้น 5 - สวนโอเอชิ ปาร์ค - ซ้อปิ้งย่านชินจูกุ - เมืองนาริตะ

**เช้า** 10 | รับประทานอาหารเช้า ณ ภัตตาคาร (10)  
**จากนั้น** เดินทางสู่ ภูเขาไฟฟูจิ (Mt. Fuji 5th Station) ที่มีความสูงเหนือจากระดับน้ำทะเล 3,776 เมตร ภูเขาที่มีชื่อเสียงเป็นที่รู้จักไปทั่วโลกในเรื่องความสวยงามที่ธรรมชาติได้มอบมาให้อย่างลงตัว และยังถือว่าเป็นสัญลักษณ์หนึ่งของประเทศญี่ปุ่น ทั้งยังเป็นจุดมุ่งหมายของนักท่องเที่ยวต่างชาติที่มาเยือนญี่ปุ่นตลอดทุกฤดูกาล **นำท่านขึ้นสู่ชั้นที่ 5 ของภูเขาไฟฟูจิ** ที่ทุกท่านจะได้เห็นถึงความสวยงามของตัวภูเขาและวิวโดยรอบของภูเขาไฟฟูจิ

**\*\* หมายเหตุ : การขึ้นชมภูเขาไฟฟูจิชั้น 5 นั้น ขึ้นอยู่กับ สภาพอากาศ \*\***



จากนั้น

เดินทางสู่ สวนโออิชิ ปาร์ค (Oishi Park) เป็นจุดชมวิวกุเอะไฟฟูจิ ที่ตั้งอยู่ริมฝั่งทะเลสาบคาวากุจิโกะฝั่งเหนือที่นี้เป็นที่นิยมของนักท่องเที่ยวชาวญี่ปุ่นซึ่งมาพักผ่อนตากอากาศ ชมวิวกุเอะไฟฟูจิ ตัดความกังวลกับความงามของทิวทัศน์ ในวันที่อากาศแจ่มใส สวนแห่งนี้จะเป็นจุดชมวิวกุเอะไฟฟูจิได้เกือบทั้งลูกซึ่งสวยงามมาก

**\*\* ชมทุ่งดอกโคเชีย ความสวยงามและการเปลี่ยนสีดอกโคเชียขึ้นอยู่กับสภาพอากาศ เริ่มเปลี่ยนสีเขียว แดง น้ำตาล ตามช่วงเดือนต.ค. - พ.ย. \*\***



เที่ยง

จากนั้น

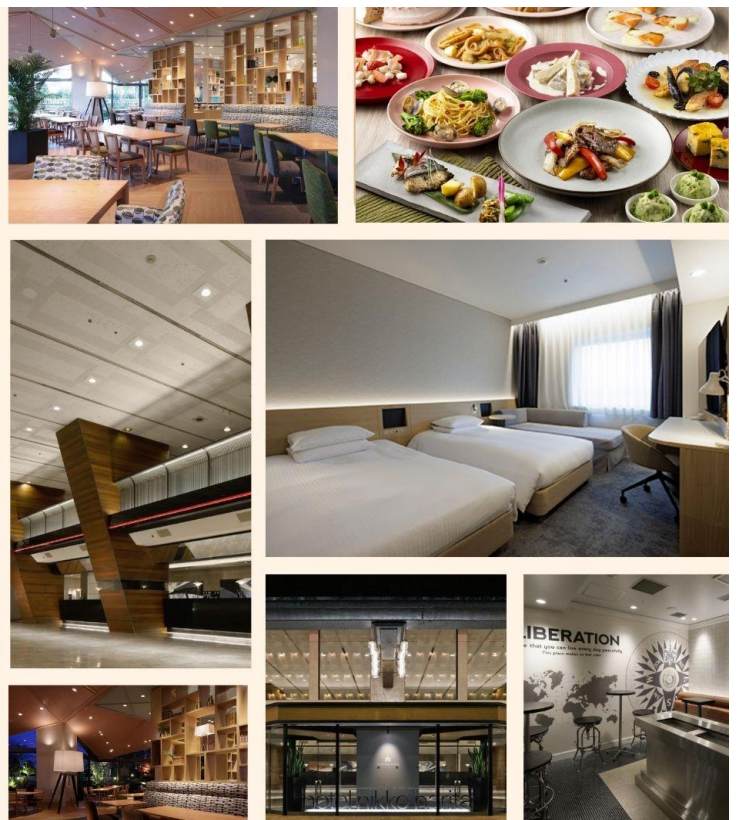
**รับประทานอาหารกลางวัน ณ ภัตตาคาร (11) บุฟเฟต์ชาบู ชาบู**

นำท่าน **ช้อปปิ้งชินจูกุ** แหล่งช้อปปิ้งยอดฮิตที่คนไทยไม่มีใครไม่รู้จัก มีสินค้านานาชนิด อาทิเช่น สินค้าอิเล็กทรอนิกส์ กล้องถ่ายรูป นาฬิกาชื่อดัง CASIO, SEIKO ณ ร้าน BIG CAMERA หรือ SAKURAYA, เสื้อผ้า ข้าวของเครื่องใช้ ภายใต้แบรนด์ MUJI, กระเป๋า หรือ รองเท้าแฟชั่น, เครื่องสำอางค์ชื่อดังของญี่ปุ่น SHISHEDO, KANEBO, SEKISE, SKII และช้อปปิ้งสุดมันส์ ณ ร้าน 100 เยนอย่างจุใจ นอกจากนี้ปัจจุบันยังมี แมวยักษ์ Giant Cat แบบ 3D โพล์กลางแยก ใต้เป็นแลนด์มาร์คและมุมเช็คอินใหม่ๆของย่าน และล่าสุดที่เทียวอัปเดตใหม่ใจกลางย่านคือ KABUKICHO TOWER ตึกที่รวมแหล่งกินดื่มแบบสไตล์เอโดะ โรงหนังศูนย์รวมความบันเทิงที่คุณสามารถเพลิดเพลินกับเกมคิบัตูกาที่ใหญ่ที่สุดในชินจูกุ



ช้อปปิ้งย่านชินจูกุ

คำ **อิสระรับประทานอาหารค่ำตามอัธยาศัย**  
นำท่านเดินทางเข้าที่พัก Nikko Narita ระดับ 4 ดาว



เช้า

📍 รับประทานอาหารเช้า ณ ภัตตาคาร (12)

ได้เวลาอันสมควรนำท่านเดินทางสู่สนามบินนาริตะ

12.10 น.

เดินทางกลับกรุงเทพฯ โดยสายการบิน **สายการบิน THAI AIRAISA X** เที่ยวบินที่ **XJ603**

มีบริการอาหารบนเครื่อง (13)

17.40 น.

เดินทางถึง สนามบินสุวรรณภูมิ โดยสวัสดิภาพ

## อัตราค่าบริการ

วันเดินทาง	ผู้ใหญ่พัก 2-3 ท่าน (ไม่มีราคาเด็ก)	พักเดี่ยวจ่ายเพิ่ม
26 - 31 ตุลาคม 2569	55,999 บาท	10,900 บาท
ราคาเด็กทารก (อายุไม่เกิน 2 ปี) INFANT : 8,900 บาท		

## พยากรณ์อากาศเที่ยวญี่ปุ่น

Weather Forecast For Travel In Japan

06 - 11 พ.ย. 69

เข้าสู่ฤดูใบไม้เปลี่ยนสี  
Autumn

ต่ำสุด  
10 - 12 °C

สูงสุด  
15 - 17 °C



เย็นสบาย เข้าสู่ฤดูใบไม้เปลี่ยนสี



## ข้อสำคัญ

- ถ้าหากมีผู้เดินทางต่ำกว่า 30 คน ทางบริษัทขอสงวนสิทธิ์ในการยกเลิกการเดินทางหรือมีการเปลี่ยนแปลงราคา โดยจะแจ้งให้ทราบล่วงหน้า 7 วันก่อนการเดินทาง
- กรณีพัก 3 ท่าน/ห้อง ทางโรงแรมจะทำการเสริมเตียงให้เท่านั้น การเสริมเตียงจะขึ้นอยู่กับนโยบายของโรงแรมนั้นๆ (บางโรงแรมใช้เตียง SGL ในการเสริมเตียง บางโรงแรมจะใช้ฟูกในการเสริมเตียง) กรณีที่ห้อง TRP เต็ม ทางบริษัทอาจจะต้องปรับไปนอนห้องพักสำหรับ 1 ท่าน 1 ห้องและสำหรับ 2 ท่าน 1 ห้อง โดยท่านจะต้องชำระค่าห้องพักเดี่ยว ขอสงวนสิทธิ์ในการจัดห้องแบบ TWN และ DBL เนื่องจากจำนวนห้องที่ญี่ปุ่นมีจำกัด
- อัตรานี้เฉพาะนักท่องเที่ยวที่ถือหนังสือเดินทางไทยเท่านั้น กรณีถือหนังสือเดินทางต่างประเทศ ทางบริษัทขอสงวนสิทธิ์เรียกเก็บค่าธรรมเนียมเพิ่มจากราคาทัวร์ ท่านละ 100 USD. (เป็นเงินไทยประมาณ 3,200 บาท) **ไม่รับผู้ที่ถือหนังสือเดินทางหรือถือสัญชาติ ญี่ปุ่น**
- เนื่องจากสถานะอากาศ จราจร สายการบิน หรือช่วงเทศกาลต่างๆ และตามกฎหมายของประเทศญี่ปุ่น รถบัสนำเที่ยวสามารถให้บริการวันละ 10 ชั่วโมง (08.00-18.00) โปรแกรมอาจมีการเปลี่ยนแปลงได้ตามความเหมาะสม โดยไม่ต้องแจ้งให้ทราบล่วงหน้า

**สำคัญ!! :** กรณีผู้เดินทางถูกปฏิเสธการเข้า – ออกประเทศจากประเทศต้นทางและปลายทาง ทั้งจากที่ด่านหน้าเคาน์เตอร์เช็คอิน หรือจากด่านตรวจคนเข้าเมืองก็ตาม ทางบริษัทขอสงวนสิทธิ์ไม่รับผิดชอบค่าใช้จ่ายที่จะเกิดขึ้นตามมา และ จะไม่สามารถคืนเงินค่าทัวร์และค่าทิปไกด์ที่ท่านชำระเรียบร้อยแล้วไม่ว่าส่วนใดส่วนหนึ่ง

## อัตราค่าบริการนี้รวม

- ค่าบัตรโดยสารโดยเครื่องบิน (ตัว) ไป และ กลับพร้อมคณะ ชั้นประหยัด (ECONOMY CLASS) รวมถึงค่าภาษีสนามบินและค่าภาษีน้ำมันทุกแห่ง กรณีต้องการอัปเกรด UPGRADE ใช้วีลแชร์ (WHEEL CHAIR) หรือ เปลี่ยนแปลงบัตรโดยสาร ไม่ว่าจะเที่ยวใด เที่ยวหนึ่ง กรุณาติดต่อเจ้าหน้าที่เป็นกรณีพิเศษ ทางบริษัทขอสงวนสิทธิ์ในการเรียกเก็บค่าใช้จ่ายตามจริงที่เกิดขึ้นกับผู้เดินทาง
- **กระเป๋าสัมภาระโดยน้ำหนักไม่เกิน 20 กก. (1 ชิ้น) และ ถู้อัปเกรดเครื่องบินได้น้ำหนักไม่เกิน 7 กก.**
- รถรับส่งนำเที่ยวตามรายการ
- ค่าเข้าชมสถานที่ตามที่ระบุในโปรแกรมท่องเที่ยว
- หัวหน้าทัวร์นำเที่ยวตลอดการเดินทาง
- ค่าอาหาร ตามรายการที่ระบุในโปรแกรมการเดินทาง
- ค่าโรงแรมที่พักระดับมาตรฐานตามรายการที่ระบุ (พัก 2-3 ท่าน ต่อ ห้อง กรณีพัก 3 ท่านจะเป็นเตียงเสริม 1 ท่าน) ในกรณีมีงานเทศกาล การแข่งขันกีฬา หรือ กิจกรรมอื่นๆ ที่ทำให้โรงแรมตามรายการที่ระบุเต็ม ทางบริษัทขอสงวนสิทธิ์ในการปรับเปลี่ยนโรงแรมที่พักร ไปเป็นเมืองใกล้เคียงแทน อ้างอิงมาตรฐานคุณภาพและความเหมาะสมเดิม โดยคำนึงถึงประโยชน์ของลูกค้าเป็นสำคัญ ทางบริษัทไม่มีนโยบายจัดคูนอนให้กับลูกค้าที่ไม่รู้จักกันมาก่อน เช่น กรณีที่ท่านเดินทาง 1 ท่าน จำเป็นต้องชำระค่าห้องพักเดี่ยวตามที่ระบุ
- ค่าประกันอุบัติเหตุการเดินทางตามกรมธรรม์ ค่ารักษาพยาบาลวงเงินท่านละ 500,000 บาท หรือกรณีเสียชีวิตวงเงินท่านละ 1,000,000 บาท ตามเงื่อนไขของบริษัทประกันภัย (ไม่รวมประกันสุขภาพ)
- **ค่าทิปไกด์และคนขับรถ**

## อัตราค่าบริการนี้ **ไม่รวม**

- ค่ามินิบาร์ในห้องพัก(ถ้ามี) และค่าใช้จ่ายส่วนตัว นอกเหนือจากที่ระบุในรายการ
- ค่าอาหารสำหรับท่านที่ทานเจ มังสวิรัต หรืออาหารสำหรับมุสลิม
- ค่าวีซ่าสำหรับพาสสปอร์ตต่างชาติ (ถ้ามี) โดยผู้เดินทางต้องทำการยื่นเองเท่านั้น
- ค่าใช้จ่ายด้านเอกสารส่วนตัว เช่น ค่าทำหนังสือเดินทาง วัคซีนพาสสปอร์ต เป็นต้น
- ค่าเดินทางหากแยกจากคณะ หรือมาช้ากว่าเวลานัดหมาย ท่านต้องออกค่าเดินทางด้วยตนเอง
- ค่าธรรมเนียมในกรณีที่เกิดอุบัติเหตุที่มีน้ำหนักเกินกว่าที่สายการบินนั้นๆกำหนดหรือสัมภาระใหญ่เกินขนาดมาตรฐาน
- ค่าธรรมเนียมการจองที่นั่งบนเครื่องบินตามความต้องการเป็นกรณีพิเศษหากสามารถทำได้ ทั้งนี้ขึ้นอยู่กับสายการบิน และ รุ่นของเครื่องบินแต่ละไฟล์ท์ที่ใช้บิน ซึ่งอาจเปลี่ยนแปลงได้อยู่ที่สายการบินเป็นผู้กำหนด
- ค่าภาษีน้ำมัน ที่สายการบินเรียกเก็บเพิ่มเติม หากสายการบินมีการเก็บภาษีน้ำมันเพิ่ม ทางบริษัทขอสงวนสิทธิ์ในการเรียกเก็บลูกค้า
- VAT 7% และภาษีหัก ณ ที่จ่าย 3%
- ค่าพนักงานยกกระเป๋าในโรงแรม
- **ค่าทิปหัวหน้าทัวร์ แล้วแต่ความพึงพอใจ**
- **ประกันการเดินทางที่ครอบคลุมประกันสุขภาพ**

## เงื่อนไขการจอง

- กรุณาทำการจองล่วงหน้าอย่างน้อย 30 วัน ก่อนออกเดินทาง **พร้อมชำระเงินมัดจำครั้งที่ 1 ท่านละ 15,000 บาท** หลังจากส่งเอกสารยืนยันการจอง 2 วัน ตัวอย่างเช่น ท่านจองวันนี้ กรุณาชำระเงินในวันถัดไป ก่อนเวลา 16.00 น. เท่านั้น โดยระบบจะยกเลิกอัตโนมัติทันที หากยังไม่ได้รับยอดเงินตามเวลาที่กำหนด และหากท่านมีความประสงค์จะต้องเดินทางในพีเรียดเดิม ท่านจำเป็นต้องทำจองเข้ามาใหม่ นั่นหมายถึงว่า กรณีที่มีคิวรอ (WAITING LIST) ก็จะทำให้สิทธิ์ไปตามระบบ ตามลำดับ เนื่องจากทุกพีเรียด เรามีที่นั่งราคาพิเศษจำนวนจำกัด **ยกเว้นโปรแกรมราคาพิเศษ ทางบริษัทขอสงวนสิทธิ์เรียกเก็บค่าบริการ **เต็มจำนวน** เท่านั้น**
- **\*\*กรุณาสงวนพาสสปอร์ตที่มีอายุใช้งานได้คงเหลือไม่น้อยกว่า 6 เดือน ณ วันกลับ ทันทีหลังจอง\*\***

- กรุณาชำระค่าทัวร์ส่วนที่เหลืออย่างน้อย 20 วัน ก่อนออกเดินทาง หากท่านไม่ชำระภายในระยะเวลาที่ที่บริษัทกำหนด ทางบริษัทจะถือว่าท่านสละสิทธิ์ยกเลิกการเดินทาง และ ขอสงวนสิทธิ์ไม่สามารถคืนเงินมัดจำให้ท่านได้ไม่ว่าส่วนในส่วนหนึ่งก็ตาม
- กรณีลูกค้าทำการจองภายในระยะเวลาคงเหลือไม่ถึง 15 วัน ก่อนออกเดินทาง ทางบริษัทขอสงวนสิทธิ์ในการเรียกเก็บค่าทัวร์เต็มจำนวน 100%
- **เนื่องจากเป็นทัวร์กรุ๊ปพิเศษ จองแล้วไม่สามารถยกเลิกการเดินทางได้ทุกกรณี**

## เงื่อนไขการยกเลิก และ เปลี่ยนแปลงการเดินทาง

- กรณีมีเหตุยกเลิกทัวร์ โดยไม่ใช่ความผิดของบริษัททัวร์ เช่น มีนโยบายห้ามการเข้าออกของแต่ละประเทศ หรือการยกเลิกเที่ยวบินโดยสายการบิน บริษัทจะเก็บเป็นเครดิตหรือเลื่อนการเดินทางในพีเรียดถัดไปให้กับลูกค้า โดยยึดตามนโยบายของสายการบินและบริษัทแลนด์ต่างประเทศ **ไม่สามารถคืนเงินได้ทุกกรณี**
- กรณีต้องการเปลี่ยนแปลงผู้เดินทาง (เปลี่ยนชื่อ) จะต้องแจ้งให้ทางบริษัททราบล่วงหน้า อย่างน้อย 20 วัน ก่อนออกเดินทาง กรณีแจ้งหลังจากเจ้าหน้าที่ออกเอกสารเรียบร้อยแล้ว ไม่ว่าจะส่วนใดส่วนหนึ่ง ทางบริษัทขอสงวนสิทธิ์ในการเรียกเก็บค่าใช้จ่ายที่เกิดขึ้นจริงทั้งหมด ทั้งนี้ขึ้นอยู่กับช่วงพีเรียดวันที่เดินทาง และกระบวนการของแต่ละคณะ เป็นสำคัญด้วย กรุณาสอบถามกับเจ้าหน้าที่เป็นกรณีพิเศษ

- กรณีต้องการเปลี่ยนแปลงที่เรียกว่าวันเดินทาง (เลื่อนวันเดินทาง) ทางบริษัทขอสงวนสิทธิ์ในการหักค่าใช้จ่ายการดำเนินการต่างๆ ที่เกิดขึ้นจริงสำหรับการดำเนินการจองครั้งแรก ตามจำนวนครั้งที่เปลี่ยนแปลง ไม่ว่าจะกรณีใดๆทั้งสิ้น

## หมายเหตุ

- กรณีที่ท่านต้องออกบัตรโดยสารภายใน (ตัวภายในประเทศ เช่น ตัวเครื่องบิน , ตัวรถทัวร์ , ตัวรถไฟ) กรุณาติดต่อสอบถามเพื่อยืนยันกับเจ้าหน้าที่ก่อนทุกครั้ง และควรจองบัตรโดยสารภายในที่สามารถเลื่อนวันและเวลาเดินทางได้ เพราะมีบางกรณีที่สายการบินอาจมีการปรับเปลี่ยนไฟล์ทบิน หรือ เวลาบิน โดยไม่แจ้งให้ทราบล่วงหน้า ทั้งนี้ขึ้นอยู่กับฤดูกาล สภาพภูมิอากาศ และ ตารางบินของท่าอากาศยานเป็นสำคัญเท่านั้น สิ่งสำคัญ ท่านจำเป็นต้องมาถึงสนามบินเพื่อเช็คอินก่อนเครื่องบิน อย่างน้อย 3 ชั่วโมง โดยในส่วนนี้ หากเกิดความเสียหายใดๆบริษัทขอสงวนสิทธิ์ในการไม่รับผิดชอบค่าใช้จ่ายที่เกิดขึ้นใดๆทั้งสิ้น
- กรณีที่ออกบัตรโดยสาร (ตัว) เรียบร้อยแล้ว มีรายละเอียดส่วนใดผิด ทางบริษัทขอสงวนสิทธิ์ในการรับผิดชอบไม่ว่าส่วนใดส่วนหนึ่ง หากท่านไม่ดำเนินการส่งสำเนาหน้าแรกของหนังสือเดินทางให้ทางบริษัทเพื่อใช้ในการออกบัตรโดยสาร
- หลังจากท่านชำระค่าทัวร์ครบตามจำนวนเรียบร้อยแล้ว ทางบริษัทจะนำส่งใบนัดหมายและเตรียมตัวการเดินทางให้ท่านอย่างน้อย 3 หรือ 5 วัน ก่อนออกเดินทาง
- อัตราทัวร์นี้ เป็นอัตราสำหรับบัตรโดยสารเครื่องบินแบบหมู่คณะ (ตัวกรุ๊ป) ท่านจะไม่สามารถเลื่อนไฟล์ท วัน ไป หรือ กลับส่วนใดได้ จำเป็นจะต้องไป และ กลับ ตามกำหนดการเท่านั้น หากต้องการเปลี่ยนแปลงกรุณาติดต่อเจ้าหน้าที่เป็นกรณีพิเศษ
- ทางบริษัทไม่มีนโยบายจัดคูนอนให้กับลูกค้าที่ไม่รู้จักกันมาก่อน เช่น กรณีที่ท่านเดินทาง 1 ท่าน จำเป็นต้องชำระค่าห้องพักเดี่ยวตามที่ระบุ
- **หนังสือเดินทาง หรือ พาสปอร์ต ต้องมีอายุใช้งานได้คงเหลือไม่น้อยกว่า 6 เดือน ณ วันกลับ**
- กรณีที่ท่านเป็นอิสลาม ไม่ทานเนื้อสัตว์ หรือ แพ้อาหารบางประเภท กรุณาแจ้งเจ้าหน้าที่เป็นกรณีพิเศษ
- บริษัทฯ จะไม่รับผิดชอบต่อความเสียหายในเหตุการณ์ที่เกิดจากยานพาหนะ การยกเลิกเที่ยวบิน การล่าช้าของสายการบิน ภัยธรรมชาติ การเมือง จลาจล ประท้วง คำสั่งของเจ้าหน้าที่รัฐ และอื่นๆ ที่อยู่นอกเหนือการควบคุมของทางบริษัท
- เมื่อท่านออกเดินทางไปกับคณะแล้ว ท่านงดใช้บริการใดบริการหนึ่ง หรือไม่เดินทางพร้อมคณะ ถือว่าท่านสละสิทธิ์ ไม่สามารถเรียกร้องค่าบริการคืนได้ ไม่ว่าจะกรณีใดๆทั้งสิ้น
- มัคคุเทศก์ พนักงาน และตัวแทนบริษัทฯ ไม่มีอำนาจในการตัดสินใจหรือให้คำสัญญาใดๆ ทั้งสิ้นแทน บริษัทฯนอกจากมีเอกสารลงนามโดยผู้มีอำนาจของบริษัทฯกำกับเท่านั้นกรณีต้องการเปลี่ยนแปลงที่เรียกว่าวันเดินทาง (เลื่อนวันเดินทาง) ทางบริษัทขอสงวนสิทธิ์ในการหักค่าใช้จ่ายการดำเนินการต่างๆ ที่เกิดขึ้นจริงสำหรับการดำเนินการจองครั้งแรก ตามจำนวนครั้งที่เปลี่ยนแปลง ไม่ว่าจะกรณีใดๆทั้งสิ้น
- บริษัทขอสงวนสิทธิ์ ในการไม่รับผิดชอบใดๆทั้งสิ้น หากเกิดสิ่งของสูญหายระหว่างการเดินทาง และ ขอสงวนสิทธิ์ในการเรียกเก็บค่าใช้จ่ายตามจริง กรณีท่านลืมสิ่งของไว้ที่โรงแรมและจำเป็นต้องส่งมายังจุดหมายปลายทางตามที่ท่านต้องการ
- ขอสงวนสิทธิ์การเก็บค่าน้ำมันและภาษีสนามบินทุกแห่งเพิ่ม หากสายการบินมีการปรับขึ้นก่อนวันเดินทาง
- เนื่องจากการเดินทางท่องเที่ยวในครั้งนี้ เป็นการชำระแบบเหมาจ่ายขาดกับบริษัทตัวแทนในต่างประเทศ ทางบริษัทจึงขอสงวนสิทธิ์ ไม่สามารถขอรับเงินคืนได้ในบริการบางส่วน หรือ ส่วนใดส่วนหนึ่งที่ท่านไม่ต้องการได้รับบริการ หากระหว่างเดินทาง สถานที่ท่องเที่ยวใดที่ไม่สามารถเข้าชมได้ ไม่ว่าจะด้วยสาเหตุใดก็ตาม ทางบริษัทขอสงวนสิทธิ์ในการไม่สามารถคืนค่าใช้จ่ายไม่ว่าส่วนใดส่วนหนึ่งให้ท่าน เนื่องจากทางบริษัทได้ทำการจองและถูกเก็บค่าใช้จ่ายแบบเหมาจ่ายไปแล้ว
- หากมีสถานที่ ร้านค้าที่ไม่สามารถเปิดให้บริการได้ภายหลัง โปรแกรมอาจมีการเปลี่ยนแปลงได้ตามความเหมาะสม โดยไม่แจ้งให้ทราบล่วงหน้า โดยส่วนนี้ทางบริษัทจะคำนึงถึงประโยชน์ของลูกค้าเป็นสำคัญ หากกรณีที่จำเป็นจะต้องมีค่าใช้จ่ายเพิ่ม ทางบริษัทจะแจ้งให้ทราบล่วงหน้า

**\*\*เมื่อท่านชำระเงินค่าทัวร์ให้กับทางบริษัทฯ แล้วทางบริษัทฯ จะถือว่าท่านได้ยอมรับเงื่อนไขข้อตกลงทั้งหมดนี้แล้ว\*\***

**\*\* ขอขอบพระคุณทุกท่าน ที่มอบความไว้วางใจ ให้เราบริการ \*\*\***

# ประเภทห้องพักในประเทศไทยญี่ปุ่น

## โปรดทราบ!

ก่อนการทำจองทัวร์และก่อนการเดินทาง



**ห้องพักเตียงเดี่ยว  
(SINGLE BED ROOM)**  
ห้องพักสำหรับนอนท่านเดียว  
แต่มีค่าใช้จ่ายเพิ่มเติม  
จากค่าทัวร์



**ห้องพักเตียงคู่  
(TWIN BED ROOM)**  
ห้องพักสำหรับ 2 ท่าน  
ใน 1 ห้อง มี 2 เตียง  
\*ในกรณีไม่มีริควสและจอง 2 ท่าน  
ทางบริษัทฯจะจัดห้อง TWN เป็นหลัก



**ห้องพักเตียงใหญ่ 1 เตียง  
(DOUBLE BED ROOM)**  
สำหรับ 2 ท่าน  
เป็นเตียงใหญ่ 1 เตียง  
แต่ขนาดห้องจะเล็กกว่าเตียงคู่  
ส่วนใหญ่โรงแรมจะมีไม่มาก  
และแต่ละชั้นมีจำนวนน้อย  
\*กรณีที่บางโรงแรมไม่มีห้องประเภทนี้  
ทางบริษัทฯจะเปลี่ยนเป็นห้อง TWN แทน



**ห้องพัก 1 ห้องสำหรับ 3 คน  
(TRIPLE BED ROOM)**  
1 ห้องมี 3 เตียงเดี่ยว  
หรือ 2 เตียง  
เดี่ยว + 1 เตียงเสริม/  
SOFA BED  
มีให้บริการเฉพาะบางโรงแรม  
\*หากโรงแรมมีไม่เพียงพอ  
จะถูกปรับเป็น 1 ห้อง TWN+1 ของ SQL  
ทางบริษัทฯจะโทรแจ้งให้ทราบอีกครั้งก่อนเดินทาง  
\*ในกรณีจอง 3 ท่าน  
ทางบริษัทฯจะจัดห้อง TRIPLE เป็นหลัก

**ข้อมูล  
เพิ่ม  
เต็ม**

เนื่องจากโรงแรมของประเทศไทยญี่ปุ่นที่อยู่นอกเมือง  
ในส่วนของประเทศห้องพักที่เป็นห้องแบบเรือวกถึง  
จะมากกว่า โดยเฉพาะห้องประเภท  
DBL และ TRP



\*ขอสงวนสิทธิ์ในการเปลี่ยนแปลงห้องพักตามความเหมาะสม ในกรณีที่ประเภทห้องพักที่ริควสไม่เพียงพอ\*

# PRICE FOR

# Air asia X



เพิ่มน้ำหนักกระเป๋า  
สายการบินให้น้ำหนักสัมภาระ  
คนละ **20** กิโลกรัม



สำหรับท่านที่ต้องการซื้อเพิ่ม

- ชื่อน้ำหนักเพิ่ม 5 กิโลกรัม / เที่ยวบิน ราคา 1,300.-
- ชื่อน้ำหนักเพิ่ม 10 กิโลกรัม / เที่ยวบิน ราคา 1,500.-
- ชื่อน้ำหนักเพิ่ม 20 กิโลกรัม / เที่ยวบิน ราคา 2,600.-

พรีเมียม แพลตเบด  
(Premium Flatbed)



ที่นั่งกว้าง 19 นิ้ว

และมีระยะห่างระหว่างแถว 59 นิ้ว  
สามารถปรับเป็นเตียงนอนได้  
รับประกันความสะอาดสบาย  
สูงสุดตลอดการเดินทาง

\*ราคาขึ้นอยู่กับวันที่เชิ

ฮอตซีท  
(Hot Seat)



พื้นที่วางขาอย่างน้อย 17.5 นิ้ว  
จะมีพื้นที่เหลือเฟือที่จะเหยียดขา

\*ราคา 2700/ที่ แถวที่ 1,7

\*ราคา 2600/ที่ แถวที่ 14,15,16,17

\*ราคา 2500/ที่ แถวที่ 33,34,35

ที่นั่งโซนเงียบ  
(Quiet Zone)



บริเวณที่จำกัดการใช้เสียง  
อนุญาตให้ผู้โดยสารที่มีอายุ  
ตั้งแต่ 10 ปีขึ้นไปเท่านั้น  
ระบบแสงสว่างถนนอมสายตา  
อาหารของคุณจะถูกเสิร์ฟเร็วขึ้น

\*ราคา 1100/เที่ยว

\*\*ในกรณีซื้อที่นั่งทั้ง พรีเมียม แพลตเบด ฮอตซีท สายการบินสามารถเปลี่ยนแปลงเครื่องบินได้  
โดยไม่มีการแจ้งล่วงหน้าให้ทราบ ขอสงวนสิทธิ์การคืนเงินตามกฎหมายของสายการบิน\*\*